

ព្រះរាជាណាចក្រកម្ពុជា
KINGDOM OF CAMBODIA
ជាតិ សាសនា ព្រះមហាក្សត្រ
NATION RELIGION KING



ធនាគារជាតិ នៃ កម្ពុជា
NATIONAL BANK OF CAMBODIA

ព័ត៌មានស្ថិតិសេដ្ឋកិច្ច និងរូបិយវត្ថុ
ECONOMIC AND MONETARY STATISTICS

លេខ ៣១៤- ឆ្នាំទី២៧
ខែធ្នូ ឆ្នាំ២០១៩
SERIES No. 314-27th YEAR
DECEMBER 2019

មាតិកា

ទំព័រ

- សេចក្តីផ្តើម..... ១
- សន្ទស្សន៍ផ្ទៃទំនិញប្រើប្រាស់..... ១
- អត្រាប្តូរប្រាក់..... ១
- ការផ្គត់ផ្គង់រូបិយវត្ថុ..... ២
- ទ្រព្យសកម្មក្នុងស្រុកសុទ្ធនៃវិស័យធនាគារ..... ២
- ទ្រព្យសកម្មបរទេសសុទ្ធនៃវិស័យធនាគារ..... ៣
- ប្រតិបត្តិការរបស់ធនាគារទទួលប្រាក់បញ្ញើ..... ៣
- អត្រាការប្រាក់លើប្រាក់កម្ចី និងប្រាក់បញ្ញើរបស់ធនាគារទទួលប្រាក់បញ្ញើ..... ៣
- ការមកដល់នៃភ្ញៀវបរទេស..... ៤
- ពាណិជ្ជកម្មទំនិញអន្តរជាតិ..... ៥
- តារាង១ : សន្ទស្សន៍ផ្ទៃទំនិញប្រើប្រាស់ និងអត្រាអតិផរណា..... ៦
- តារាង២ : មុខទំនិញឡើងថ្លៃក្នុងខែធ្នូ ឆ្នាំ២០១៩..... ៧
- ក្រាហ្វស្ថិតិ១ : សន្ទស្សន៍ផ្ទៃទំនិញប្រើប្រាស់..... ៨
- ក្រាហ្វស្ថិតិ២ : សមាមាត្រមេគុណនៃសន្ទស្សន៍ផ្ទៃក្នុងកន្លែកទំនិញប្រើប្រាស់..... ៨
- តារាង ៣ : ផលិតផលក្នុងស្រុកសរុប (ផសស)..... ៩
- ក្រាហ្វស្ថិតិ ៣ : ផលិតផលក្នុងស្រុកសរុបតាមសកម្មភាពសេដ្ឋកិច្ច (គិតតាមថ្លៃថេរ ឆ្នាំ២០០០)..... ៩
- ក្រាហ្វស្ថិតិ ៤ : ផលិតផលក្នុងស្រុកសរុបតាមសកម្មភាពសេដ្ឋកិច្ច (គិតតាមថ្លៃបច្ចុប្បន្ន)..... ៩
- តារាង ៤ : គម្រោងវិនិយោគដែលបានអនុម័តតាមវិស័យ..... ១០
- ក្រាហ្វស្ថិតិ ៥ : ការវិនិយោគជាអចលនទ្រព្យតាមវិស័យ..... ១០
- ក្រាហ្វស្ថិតិ ៦ : ចំនួនគម្រោងវិនិយោគតាមវិស័យ..... ១០
- តារាង ៥ : គម្រោងវិនិយោគដែលបានអនុម័តតាមបណ្តាប្រទេសចម្បងៗ..... ១១
- តារាង៦ : អត្រាប្តូរប្រាក់ប្រចាំថ្ងៃ ក្នុងខែធ្នូ ឆ្នាំ២០១៩..... ១២
- តារាង៧ : អត្រាប្តូរប្រាក់ប្រចាំខែ (អត្រាចុងគ្រា រៀល/១ដុល្លារអាមេរិក)..... ១៣
- ក្រាហ្វស្ថិតិ ៧ : និន្នាការអត្រាប្តូរប្រាក់ប្រចាំខែ..... ១៣
- តារាង ៨ : តម្លៃប្រាក់រៀលធៀបជាមួយនឹងរូបិយប័ណ្ណផ្សេងៗ (អត្រាទិញផ្លូវការចុងខែ)..... ១៤
- តារាង៩ : អត្រាការប្រាក់លើប្រាក់បញ្ញើនិងប្រាក់កម្ចីរបស់ធនាគាររៀល..... ១៥
- តារាង១០ : ស្ថានភាពរូបិយវត្ថុ..... ១៦
- តារាង ១១ : ស្ថានភាពរូបិយវត្ថុ (បម្រែបម្រួលប្រចាំខែ)..... ១៧
- ក្រាហ្វស្ថិតិ ៨ : ស្ថានភាពរូបិយវត្ថុ..... ១៨
- ក្រាហ្វស្ថិតិ ៩ : សមាសភាគនៃការផ្គត់ផ្គង់រូបិយវត្ថុ..... ១៨
- តារាង ១២ : តារាងគណនីវិភាគធនាគារពាណិជ្ជ..... ១៩
- តារាង ១៣ : តារាងគណនីវិភាគធនាគារជាតិនៃកម្ពុជា..... ២០
- តារាង ១៤ : ឥណទានផ្តល់ដោយធនាគារទទួលប្រាក់បញ្ញើតាមប្រភេទជំនួញ..... ២១
- ក្រាហ្វស្ថិតិ ១០ : ឥណទានផ្តល់ដោយធនាគារទទួលប្រាក់បញ្ញើតាមប្រភេទជំនួញ ក្នុងខែធ្នូ ឆ្នាំ២០១៩ (%នៃឥណទានសរុប)..... ២១
- តារាង១៥ : បម្រែបម្រួលប្រចាំខែនៃឥណទានផ្តល់ដោយធនាគារទទួលប្រាក់បញ្ញើតាមប្រភេទជំនួញ..... ២២
- តារាង ១៦ : ប្រាក់បញ្ញើនៅធនាគារទទួលប្រាក់បញ្ញើ..... ២៣
- ក្រាហ្វស្ថិតិ ១១ : ប្រាក់បញ្ញើចំណាត់ថ្នាក់តាមប្រភេទរូបិយវត្ថុ ក្នុងខែធ្នូ ឆ្នាំ២០១៩ (%នៃប្រាក់បញ្ញើសរុប)..... ២៣
- តារាង ១៧ : បម្រែបម្រួលប្រចាំខែនៃប្រតិបត្តិការទទួលប្រាក់បញ្ញើរបស់ធនាគារទទួលប្រាក់បញ្ញើ..... ២៤
- ក្រាហ្វស្ថិតិ ១២ : ប្រាក់បញ្ញើជារៀលចំណាត់ថ្នាក់តាមប្រភេទ ក្នុងខែធ្នូ ឆ្នាំ២០១៩ (%នៃប្រាក់បញ្ញើសរុប)..... ២៥
- ក្រាហ្វស្ថិតិ ១៣ : ប្រាក់បញ្ញើជារូបិយប័ណ្ណចំណាត់ថ្នាក់តាមប្រភេទ ក្នុងខែធ្នូ ឆ្នាំ២០១៩ (%នៃប្រាក់បញ្ញើជារូបិយប័ណ្ណសរុប)..... ២៥
- តារាង ១៨ : សកម្មភាពផ្តល់ឥណទានរបស់គ្រឹះស្ថានមីក្រូហិរញ្ញវត្ថុ និងអង្គការមិនមែនរដ្ឋាភិបាល..... ២៦
- តារាង ១៩ : ការដាត់ទាត់មូលប្បទានបត្រជាប្រាក់រៀលតាមរយៈសភាជាត់ទាត់..... ២៧
- តារាង ២០ : ការដាត់ទាត់មូលប្បទានបត្រជាប្រាក់ដុល្លារតាមរយៈសភាជាត់ទាត់..... ២៨
- តារាង ២១ : ចំនួនភ្ញៀវបរទេសមកដល់ប្រទេសកម្ពុជា..... ២៩
- តារាង ២២ : ស្ថិតិនាំចូល និងនាំចេញទំនិញរបស់ប្រទេសកម្ពុជា..... ៣០
- តារាង ២៣ : ប្រព័ន្ធធនាគារនៅប្រទេសកម្ពុជា..... ៣១-៣២

សេចក្តីផ្តើម

អតិផរណាថ្លៃទំនិញប្រើប្រាស់រួមក្នុងខែធ្នូ ឆ្នាំ២០១៩ នេះបានកើនឡើងធៀបនឹងខែមុន ស្របពេលដែលអត្រាប្តូរប្រាក់រៀលបានចុះថ្លៃធៀបនឹងប្រាក់ដុល្លារអាមេរិក។ ក្នុងអំឡុងពេលនេះដែរ អន្តរការីយកម្មហិរញ្ញវត្ថុ វិស័យធនាគារបានបន្តកើនឡើង។ ចំណែកឯជញ្ជីងពាណិជ្ជកម្មទំនិញអន្តរជាតិបានបង្ហាញនូវការកើនឡើងនូវឱនភាព។

សន្ទស្សន៍ថ្លៃទំនិញប្រើប្រាស់

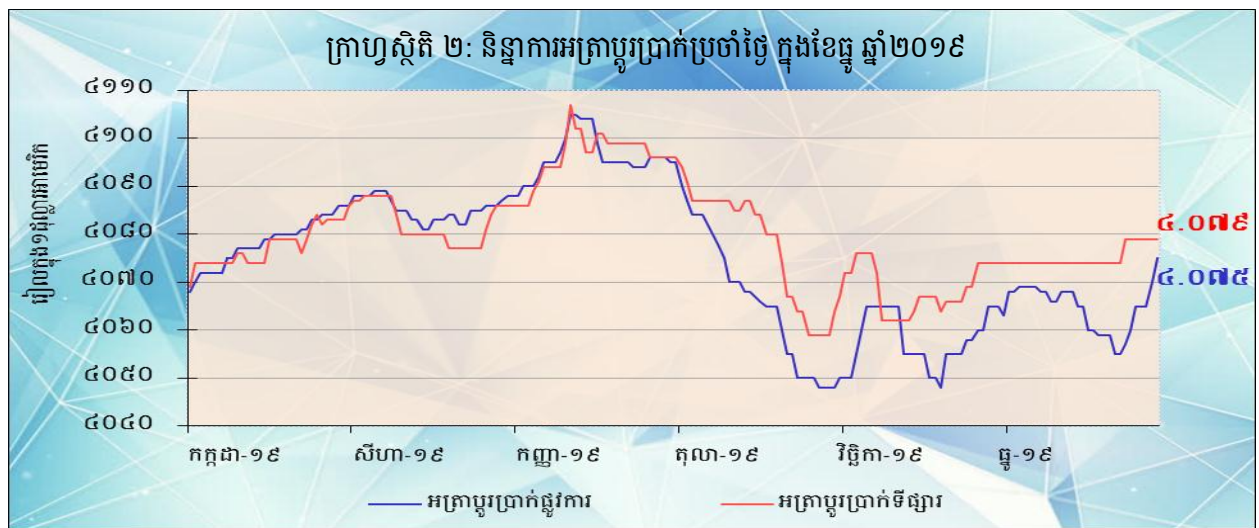
អតិផរណាថ្លៃទំនិញប្រើប្រាស់ (ខែលើខែ) នៅភ្នំពេញបានបន្តកើនឡើងដល់ ០,៨២% ក្នុងខែធ្នូ ឆ្នាំ២០១៩ ពីកម្រិត ០,១៤% ក្នុងខែវិច្ឆិកា ដោយក្នុងនោះសន្ទស្សន៍ក្រុមថ្លៃទំនិញទាំងដប់ពីរបានបង្ហាញនូវការកើនឡើង។



ផ្អែកលើទិន្នន័យបម្រែបម្រួលឆ្នាំលើឆ្នាំនៃសន្ទស្សន៍ថ្លៃទំនិញប្រើប្រាស់រួមបានកើនឡើងដល់អត្រា ៣,០៧% ក្នុងខែធ្នូ ឆ្នាំ២០១៩ ពីអត្រា ១,៧៦% ក្នុងខែវិច្ឆិកា ដែលឆ្លុះបញ្ចាំងជាចម្បងពីការកើនឡើងនៃថ្លៃ ម្ហូបអាហារ ប្រេងឥន្ធនៈនិងការសិក្សា។

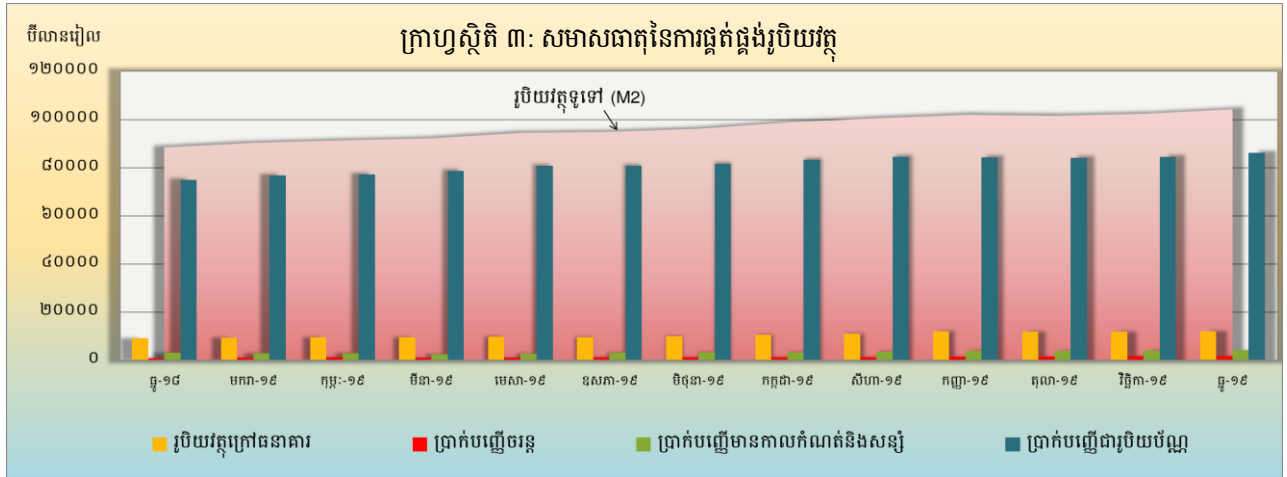
អត្រាប្តូរប្រាក់

ក្នុងខែធ្នូ ឆ្នាំ២០១៩ នេះ អត្រាទិញទីផ្សារចុងគ្រាប្រាក់រៀលធៀបនឹងប្រាក់ដុល្លារអាមេរិកមានអត្រា ៤.០៧៩ រៀលក្នុងមួយដុល្លារអាមេរិក ដោយបានចុះថ្លៃ ០,១២% ធៀបនឹងខែមុន។



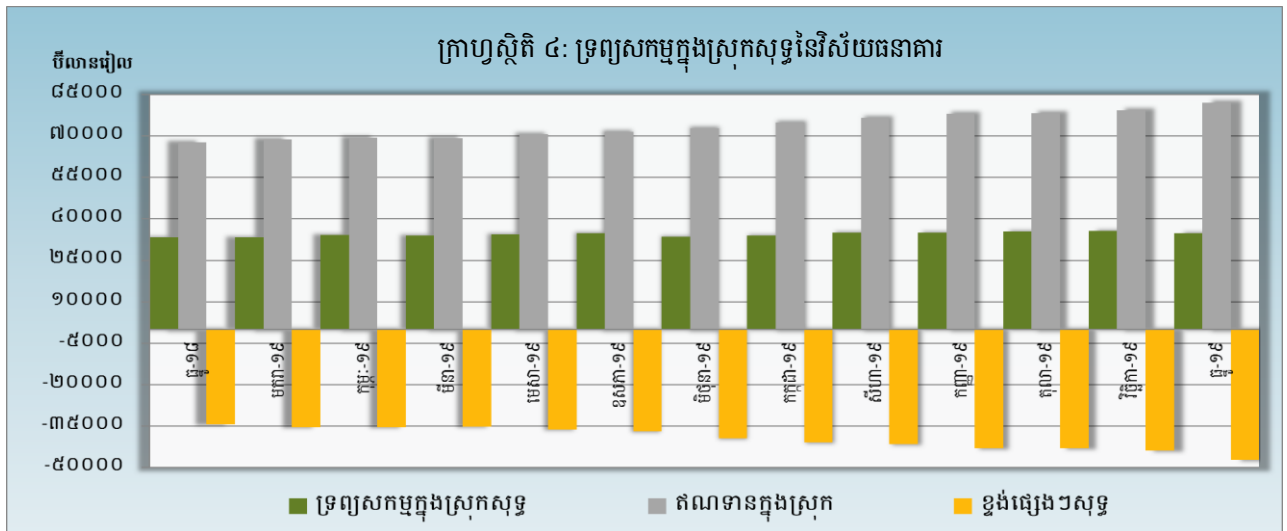
ការផ្គត់ផ្គង់រូបិយវត្ថុ

រូបិយវត្ថុទូទៅ (M2) បានកើនឡើងដល់ ១០៤.២៩៩,៤ ប៊ីលានរៀល ក្នុងខែធ្នូ ឆ្នាំ២០១៩ បានកើនឡើង ១,៩% ធៀបនឹងខែវិច្ឆិកា។ សមាសធាតុរបស់ M2 រួមមាន ប្រាក់បញ្ញើចរន្ត ប្រាក់បញ្ញើជាប្រិយប័ណ្ណរបស់និវាសន និងរូបិយវត្ថុក្រៅធនាគារបានកើនឡើងចំនួន ៩,៤% ១,៩% និង ១,៩% រៀងគ្នា ខណៈដែលប្រាក់បញ្ញើមានកាលកំណត់និងសន្សំបានថយចុះចំនួន ០,៨%។



ទ្រព្យសកម្មក្នុងស្រុកសុទ្ធនៃវិស័យធនាគារ

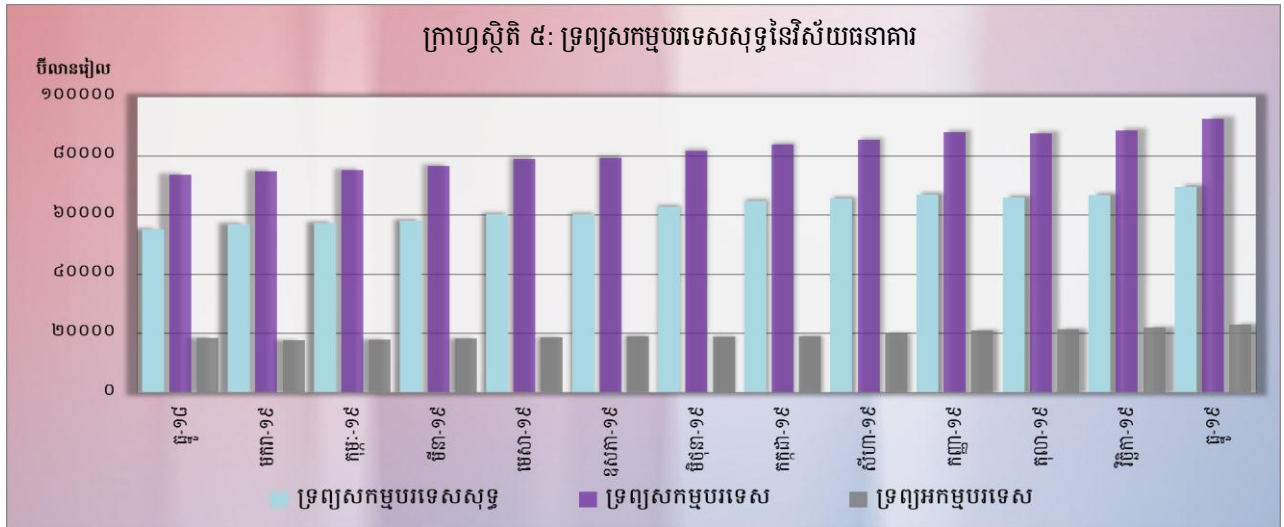
ទ្រព្យសកម្មក្នុងស្រុកសុទ្ធនៃវិស័យធនាគារក្នុងខែធ្នូ ឆ្នាំ២០១៩ បានថយចុះមកចំនួន ៣៤.៨៥៦,១ ប៊ីលានរៀល ឬ (២,២%) ធៀបនឹងខែមុន។ ការថយចុះនេះបណ្តាលមកពីការថយចុះនៃខ្ទង់ផ្សេងៗសុទ្ធចំនួន ៧,៦% ខណៈដែលខ្ទង់ឥណទានក្នុងស្រុកបានកើនឡើងចំនួន ៣,២%។



ការថយចុះនៃខ្ទង់ផ្សេងៗសុទ្ធ ជាចម្បងបណ្តាលមកពីការថយចុះនៃខ្ទង់ផ្សេងៗចំនួន ៣៥,៨% រួមជាមួយនឹងការកើនឡើងចំនួន ២,៤% និង ០,៨% នៃដើមទុននិងទុនបម្រុង និងប្រាក់បញ្ញើរិតត្បិតរៀងគ្នា។ ការកើនឡើងនៃខ្ទង់ឥណទានក្នុងស្រុកជាចម្បងឆ្លុះបញ្ចាំងដោយការកើនឡើងនៃខ្ទង់ឥណទានចំពោះវិស័យឯកជនចំនួន ៣,២% ខណៈដែលឥណទានសុទ្ធចំពោះរដ្ឋាភិបាលបានថយចុះចំនួន ៣,៣%។ ការថយចុះនៃខ្ទង់ឥណទានសុទ្ធចំពោះរដ្ឋាភិបាល បណ្តាលមកពីការកើនឡើងនៃខ្ទង់ប្រាក់បញ្ញើរបស់រដ្ឋាភិបាល។

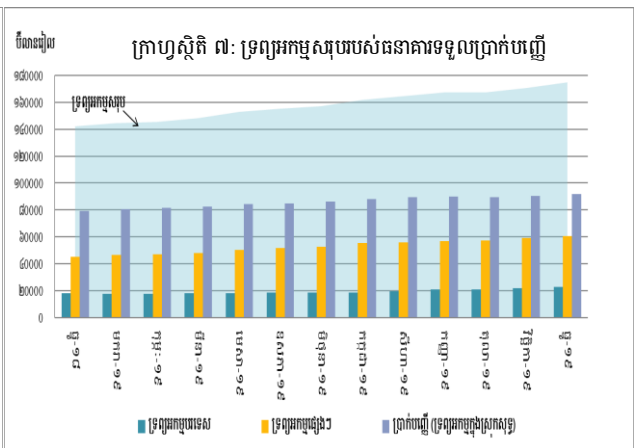
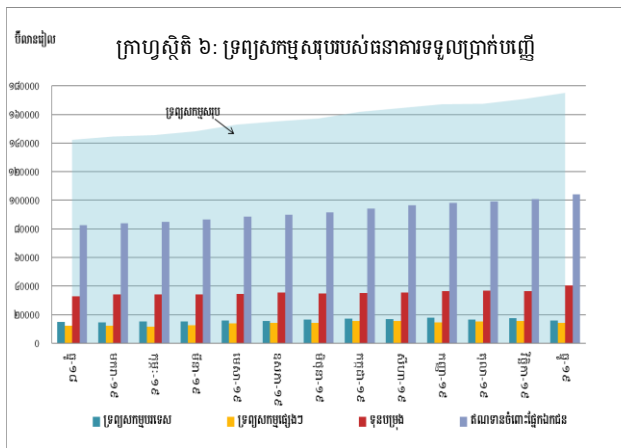
ទ្រព្យសកម្មបរទេសសុទ្ធនៃវិស័យធនាគារ

ទ្រព្យសកម្មបរទេសសុទ្ធនៃវិស័យធនាគារបានកើនឡើងដល់ចំនួន ៦៩.៤៤៣,២ ប៊ីលានរៀល នៅខែធ្នូ ឆ្នាំ២០១៩ បានកើនឡើង ៤,២% ធៀបនឹងខែវិច្ឆិកា។ ការកើនឡើងនេះ បណ្តាលមកពីការកើនឡើងនៃខ្ទង់ទ្រព្យសកម្មបរទេសសរុប ច្រើនជាងការកើនឡើងនៃខ្ទង់ទ្រព្យអកម្មបរទេសសរុប។



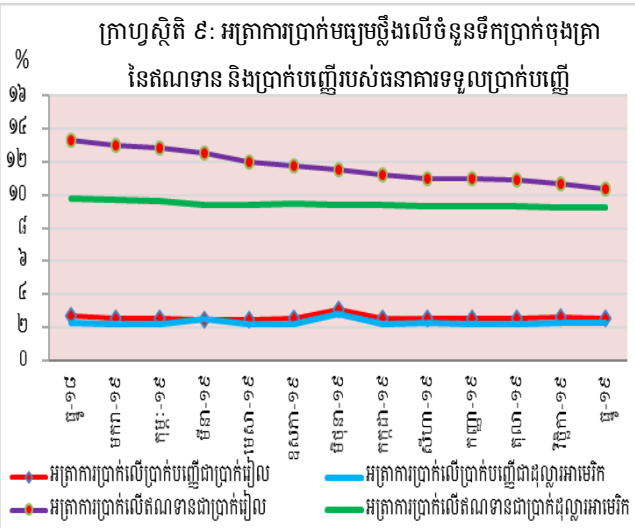
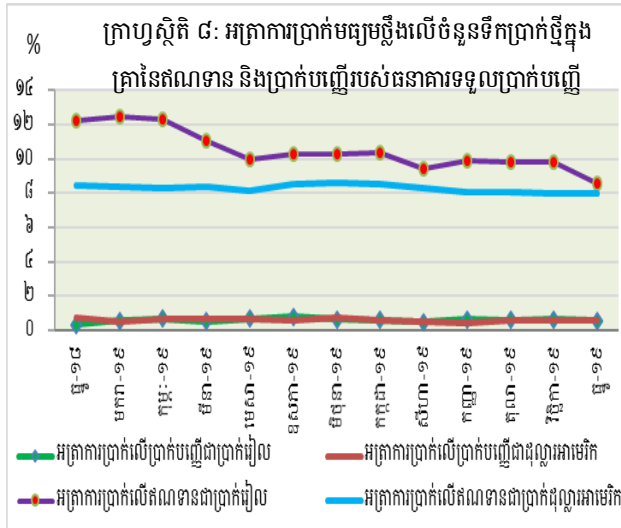
ប្រតិបត្តិការរបស់ធនាគារទទួលប្រាក់បញ្ញើ

ទ្រព្យសកម្មសរុបរបស់ធនាគារពាណិជ្ជនិងធនាគារឯកទេសក្នុង ខែធ្នូ ឆ្នាំ២០១៩ នេះ មានចំនួន ១៧៥.០២៣,២ ប៊ីលានរៀល គឺបានកើនឡើងចំនួន ២,៥% ធៀបនឹងខែមុន។



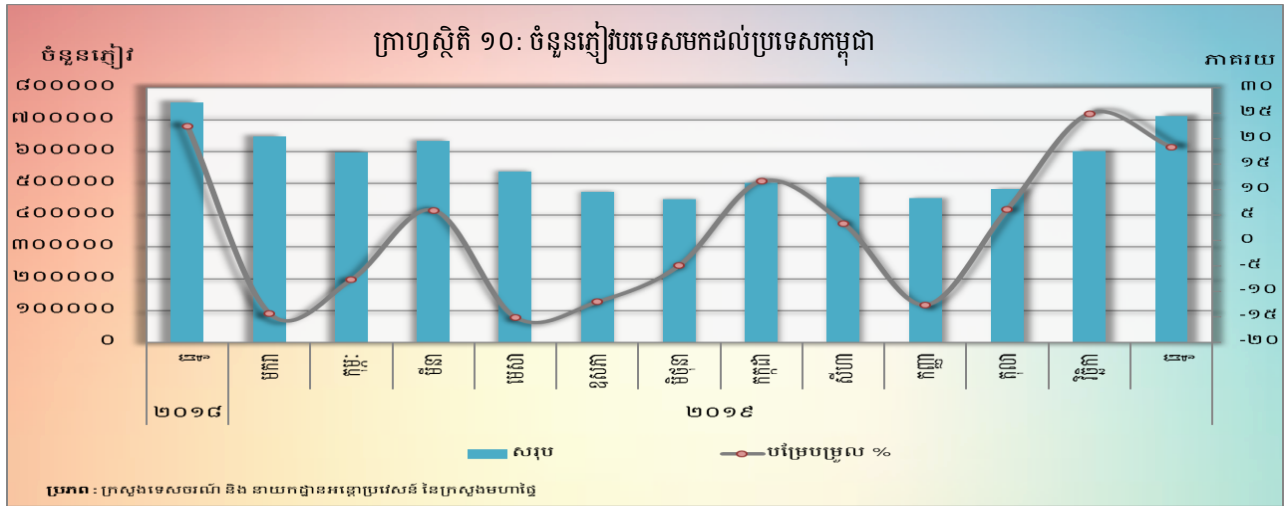
អត្រាការប្រាក់លើប្រាក់បញ្ញើ និងឥណទានរបស់ធនាគារទទួលប្រាក់បញ្ញើ

បម្រែបម្រួលអត្រាការប្រាក់លើប្រាក់បញ្ញើ និងប្រាក់កម្ចីនៃវិស័យធនាគារ ក្នុងខែធ្នូ ឆ្នាំ២០១៩ នេះ បានបង្ហាញថា អត្រាការប្រាក់លើប្រាក់បញ្ញើដែលវាស់ដោយកម្រិតមធ្យមមធ្យមឆ្នាំតាមទំហំនៃប្រតិបត្តិការធនាគារ (ប្រាក់បញ្ញើថ្មីក្នុងខែ) ជាប្រាក់រៀលបានថយចុះចំនួន ០,០៨% មកអត្រា ០,៥៧% និងអត្រាការប្រាក់ដូចគ្នាជាដុល្លារអាមេរិកបានថយចុះចំនួន ០,០៤ មកអត្រា ០,៥៨%។ ក្នុងអំឡុងពេលនេះដែរ អត្រាការប្រាក់លើប្រាក់កម្ចីដែលវាស់ដោយកម្រិតមធ្យមមធ្យមឆ្នាំតាមទំហំប្រតិបត្តិការធនាគារ (ប្រាក់កម្ចីថ្មីក្នុងខែ) ជាប្រាក់រៀលបានថយចុះចំនួន ១,២២% មកអត្រា ៨,៥៩% និងអត្រាការប្រាក់ដូចគ្នាជាដុល្លារអាមេរិកបានថយចុះចំនួន ០,០២% មកអត្រា ៧,៩៧%។

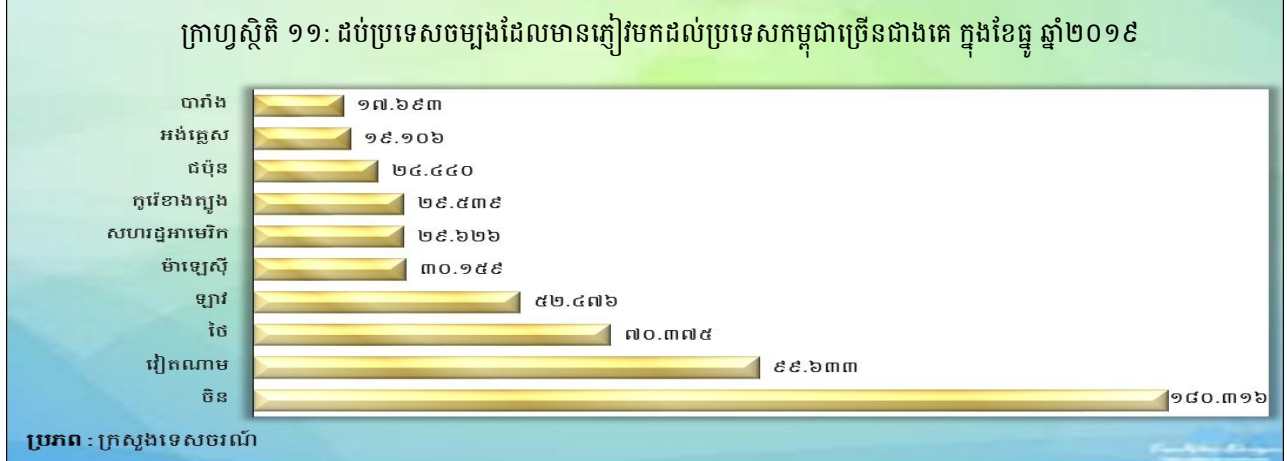


ការមកដល់នៃភ្ញៀវបរទេស

ចំនួនភ្ញៀវបរទេសមកដល់ប្រទេសកម្ពុជាក្នុងខែធ្នូ ឆ្នាំ២០១៩ នេះ មានចំនួន ៧១២.៤៦២ នាក់ បានកើនឡើងចំនួន ១៨,៣% បន្តពីកំណើនចំនួន ២៥% កាលពីខែមុន។ គោលបំណងចម្បងនៃភ្ញៀវបរទេសមកដល់ប្រទេសកម្ពុជា គឺការធ្វើវិស្សមកាល ដែលមានសមាមាត្រ ៨៦% នៃចំនួនភ្ញៀវសរុប។

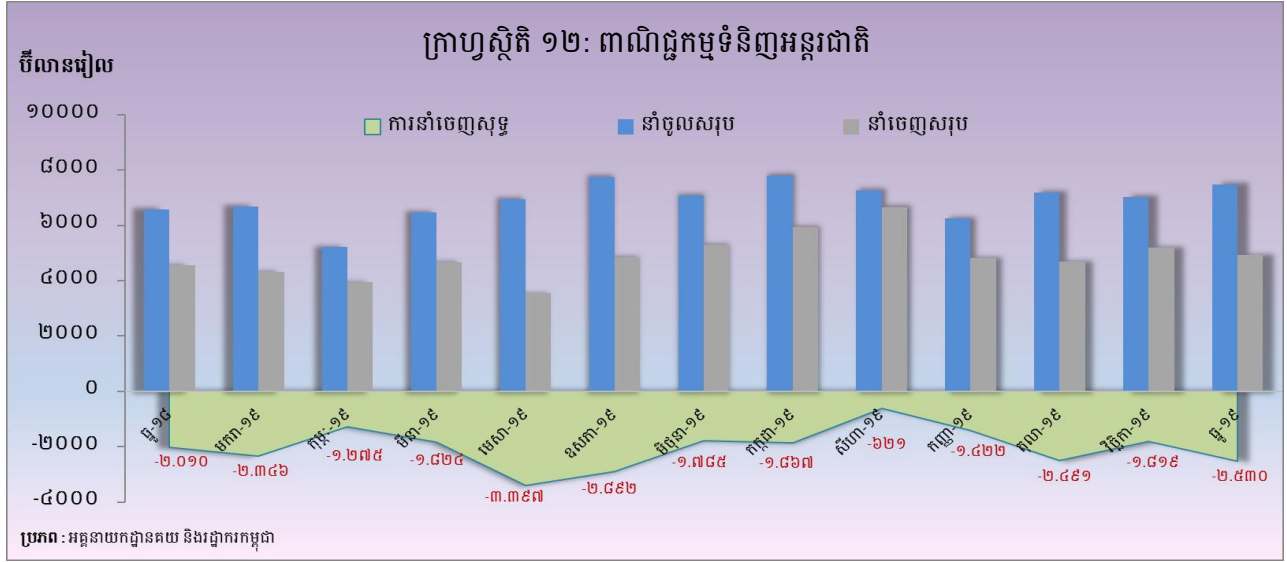


សមាមាត្រនៃភ្ញៀវទេសចររបរទេសចូលមកប្រទេសកម្ពុជាច្រើនជាងគេគឺមកពី ប្រទេសចិន វៀតណាម ថៃ ឡាវ ម៉ាឡេស៊ី សហរដ្ឋអាមេរិក កូរ៉េខាងត្បូង ជប៉ុន អង់គ្លេស និងបារាំង។

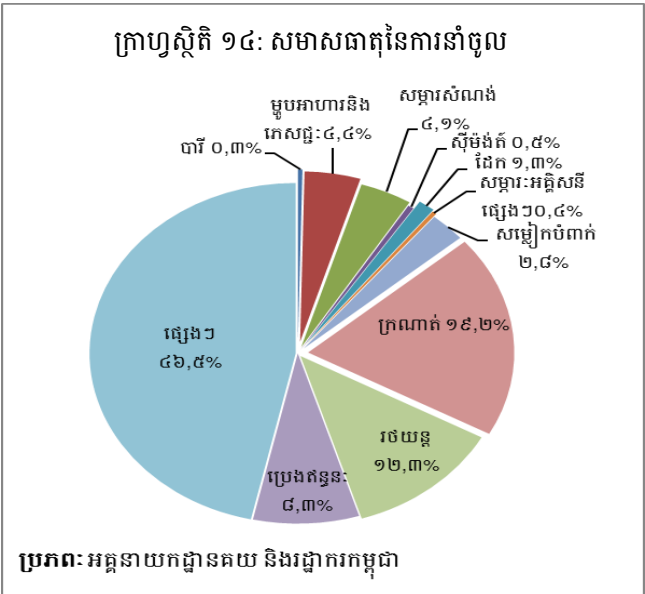
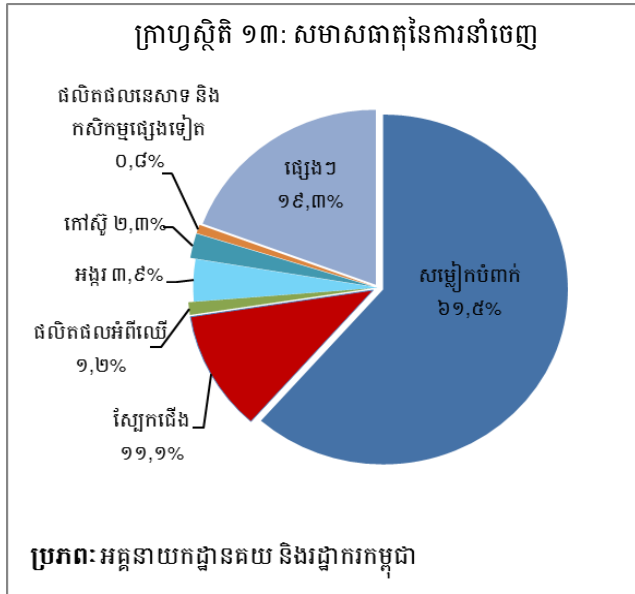


ពាណិជ្ជកម្មទំនិញអន្តរជាតិ

ក្នុងខែធ្នូ ឆ្នាំ២០១៩ ពាណិជ្ជកម្មទំនិញអន្តរជាតិបានបង្ហាញនូវឱនភាពចំនួន ២.៥២៩,៩ ប៊ីលានរៀល (៣៣,៩%) បន្តពីឱនភាពចំនួន ១.៨១៨,៩ ប៊ីលានរៀល (២៥,៩%) ក្នុងខែវិច្ឆិកា ឆ្នាំ២០១៩។



សមាសធាតុចម្បងនៃការនាំចេញសរុបក្នុងខែនេះគឺ សម្លៀកបំពាក់ ស្បែកជើង អង្ករ កង់ កៅស៊ូ គ្រឿងបំណែកអេឡិចត្រូនិក ផលិតផលអំពីឈើ ផលិតផលនេសាទនិងកសិកម្មផ្សេងទៀត និងគ្រឿងបន្លាស់រថយន្ត។ រីឯសមាសធាតុចម្បងនៃការនាំចូលសរុបក្នុងខែនេះគឺ ក្រណាត់ រថយន្ត ប្រេងឥន្ធនៈ ម្ហូបអាហារនិងភេសជ្ជៈ សម្ភារៈសំណង់ សម្លៀកបំពាក់ ថ្នាំពេទ្យ ដែក ជ័រ មាស ស៊ីម៉ង់ត៍ និងម៉ាស៊ីនត្រជាក់ ទូទឹកកក និងទូក្លាស្បើ។



ប្រភព: អគ្គនាយកដ្ឋានគយ និងរដ្ឋាករកម្ពុជា

ប្រភព: អគ្គនាយកដ្ឋានគយ និងរដ្ឋាករកម្ពុជា

តារាង ១ : សន្ទស្សន៍វិទ្ធិទំនិញប្រើប្រាស់ និងសន្ទស្សន៍វិទ្ធិតាមក្រុមមុខទំនិញ

១. សន្ទស្សន៍វិទ្ធិទំនិញប្រើប្រាស់ (CPI) និងសន្ទស្សន៍វិទ្ធិតាមក្រុមមុខទំនិញ

(តុលា-ធ្នូ ២០០៦=១០០)

	សីហា-១៩	កញ្ញា-១៩	តុលា-១៩	វិច្ឆិកា-១៩	ធ្នូ-១៩
មុខទំនិញគ្រប់មុខ	១៧៨,៥០	១៧៨,៤៥	១៧៨,២៥	១៧៨,៥០	១៧៩,៩៥
អាហារ និងកេសដ្ឋ: មិនមែនជាតិស្រវឹង	២១៨,១៩	២១៧,៩៦	២១៧,៤៣	២១៧,៨៤	២១៩,៨៤
កេសដ្ឋ: មានជាតិស្រវឹង និងថ្នាំជក់	១៧២,១៧	១៧២,២៩	១៧២,៣៤	១៧២,៤៩	១៧៣,៩៣
សម្លៀកបំពាក់ និងស្បែកជើង	១៥១,៧៨	១៥២,១៥	១៥១,៩៨	១៥១,៩៩	១៥៣,៥៣
ផ្ទះសំបែង ទឹក អគ្គិសនី ឧស្ម័ន និងឥន្ធនៈដទៃទៀត	១២៧,៩៧	១២៨,០៦	១២៧,៤៤	១២៧,៩៤	១២៨,២៧
គ្រឿងសង្ហារឹម សម្ភារៈប្រើប្រាស់គ្រួសារនិងការថែទាំផ្ទះជាប្រចាំ	១៥២,៧៨	១៥២,៨៣	១៥២,៥១	១៥២,៩៩	១៥៣,២៤
សុខាភិបាល	១៣៦,៧៦	១៣៦,៨៤	១៣៧,០៩	១៣៦,៩១	១៣៧,៦៨
ការដឹកជញ្ជូន	១១៣,៣១	១១៣,៨៩	១១៤,៣៣	១១៤,៣៥	១១៤,៧០
ធម្មនាគមន៍	៦៦,៩៨	៦៧,១៥	៦៧,០០	៦៦,៨៩	៦៧,០៦
ការកម្សាន្ត និងវប្បធម៌	១១៩,៨៦	១២០,១២	១១៩,២៦	១១៨,៦៥	១២១,០០
ការសិក្សា	១៥៩,៥០	១៦០,៧២	១៦១,៨៩	១៦២,៣៨	១៦៣,៨៧
ភោជនីយដ្ឋាន	២៨៩,២២	២៨៧,៧៧	២៨៩,៧៣	២៨៩,០៤	២៩៣,១៣
ទំនិញ និងសេវាកម្មផ្សេងៗ	១៤៨,៣៤	១៤៨,៥០	១៤៨,២២	១៤៨,៨៩	១៤៩,៦៦

២. បម្រែបម្រួលជាភាគរយនៃសន្ទស្សន៍វិទ្ធិទំនិញប្រើប្រាស់ និងតាមក្រុមមុខទំនិញ

២.១ បម្រែបម្រួលជាភាគរយប្រចាំខែ

មុខទំនិញគ្រប់មុខ	០,៥៨	-០,០៣	-០,១១	០,១៤	០,៨២
អាហារ និងកេសដ្ឋ: មិនមែនជាតិស្រវឹង	១,០១	-០,១០	-០,២៤	០,១៩	០,៩២
កេសដ្ឋ: មានជាតិស្រវឹង និងថ្នាំជក់	០,៥៥	០,០៧	០,០៣	០,០៩	០,៨៣
សម្លៀកបំពាក់ និងស្បែកជើង	០,០៤	០,២៥	-០,១២	០,០១	១,០១
ផ្ទះសំបែង ទឹក អគ្គិសនី ឧស្ម័ន និងឥន្ធនៈដទៃទៀត	០,២២	០,០៧	-០,៤៨	០,៣៩	០,២៦
គ្រឿងសង្ហារឹម សម្ភារៈប្រើប្រាស់គ្រួសារនិងការថែទាំផ្ទះជាប្រចាំ	០,៣៤	០,០៣	-០,២១	០,៣២	០,១៦
សុខាភិបាល	-០,១០	០,០៥	០,១៩	-០,១៣	០,៥៦
ការដឹកជញ្ជូន	-១,១២	០,៥១	០,៣៩	០,០២	០,៣០
ធម្មនាគមន៍	០,៣៣	០,២៤	-០,២១	-០,១៧	០,២៥
ការកម្សាន្ត និងវប្បធម៌	០,៣០	០,២២	-០,៧២	-០,៥១	១,៩៨
ការសិក្សា	០,០០	០,៧៧	០,៧៣	០,៣០	០,៩២
ភោជនីយដ្ឋាន	០,៧១	-០,៥០	០,៦៨	-០,២៤	១,៤២
ទំនិញ និងសេវាកម្មផ្សេងៗ	០,២៨	០,១១	-០,១៩	០,៤៥	០,៥២

២.២ បម្រែបម្រួលជាភាគរយរៀបរយនៃខែដូចគ្នានៃឆ្នាំមុន

មុខទំនិញគ្រប់មុខ	២,០៦	១,៦៩	១,២៧	១,៧៦	៣,០៧
អាហារ និងកេសដ្ឋ: មិនមែនជាតិស្រវឹង	២,៤០	២,០២	១,៥៤	២,២៩	៣,៣៦
កេសដ្ឋ: មានជាតិស្រវឹង និងថ្នាំជក់	៦,១៣	៥,៥៥	៤,៥៧	៣,២៤	៣,៦៣
សម្លៀកបំពាក់ និងស្បែកជើង	១,១៦	១,៤២	១,២៨	១,៥៣	២,៧០
ផ្ទះសំបែង ទឹក អគ្គិសនី ឧស្ម័ន និងឥន្ធនៈដទៃទៀត	១,៧១	១,១៤	០,២០	០,៧០	១,៥៥
គ្រឿងសង្ហារឹម សម្ភារៈប្រើប្រាស់គ្រួសារនិងការថែទាំផ្ទះជាប្រចាំ	០,៥២	១,៧០	១,២៦	១,៣៦	១,៦២
សុខាភិបាល	០,៧៣	០,៥៥	០,៤៧	០,២៨	០,៦៨
ការដឹកជញ្ជូន	-២,៦៦	-៣,៣៧	-៣,៥៧	-២,២៣	១,៧០
ធម្មនាគមន៍	-០,៩៤	-០,៥១	-១,០៥	-០,៩៧	-០,៤០
ការកម្សាន្ត និងវប្បធម៌	០,៤៨	១,០៦	-០,១០	-០,៤០	១,៩៥
ការសិក្សា	-១,២២	០,៧៧	១,៥០	១,៨០	២,៧៤
ភោជនីយដ្ឋាន	៦,៣០	៥,២២	៥,៣៨	៤,៥០	៦,៣៤
ទំនិញ និងសេវាកម្មផ្សេងៗ	១,៥៨	២,៣០	២,៣៦	២,៥៥	៣,៥៤

៣. សន្ទស្សន៍វិទ្ធិទំនិញប្រើប្រាស់គិតជាមធ្យមរំកិលបីខែ

បម្រែបម្រួលជាភាគរយឆ្នាំលើឆ្នាំ (%)	១,៨៩	១,៩៨	១,៦៨	១,៥៧	២,០៣
--------------------------------------	------	------	------	------	------

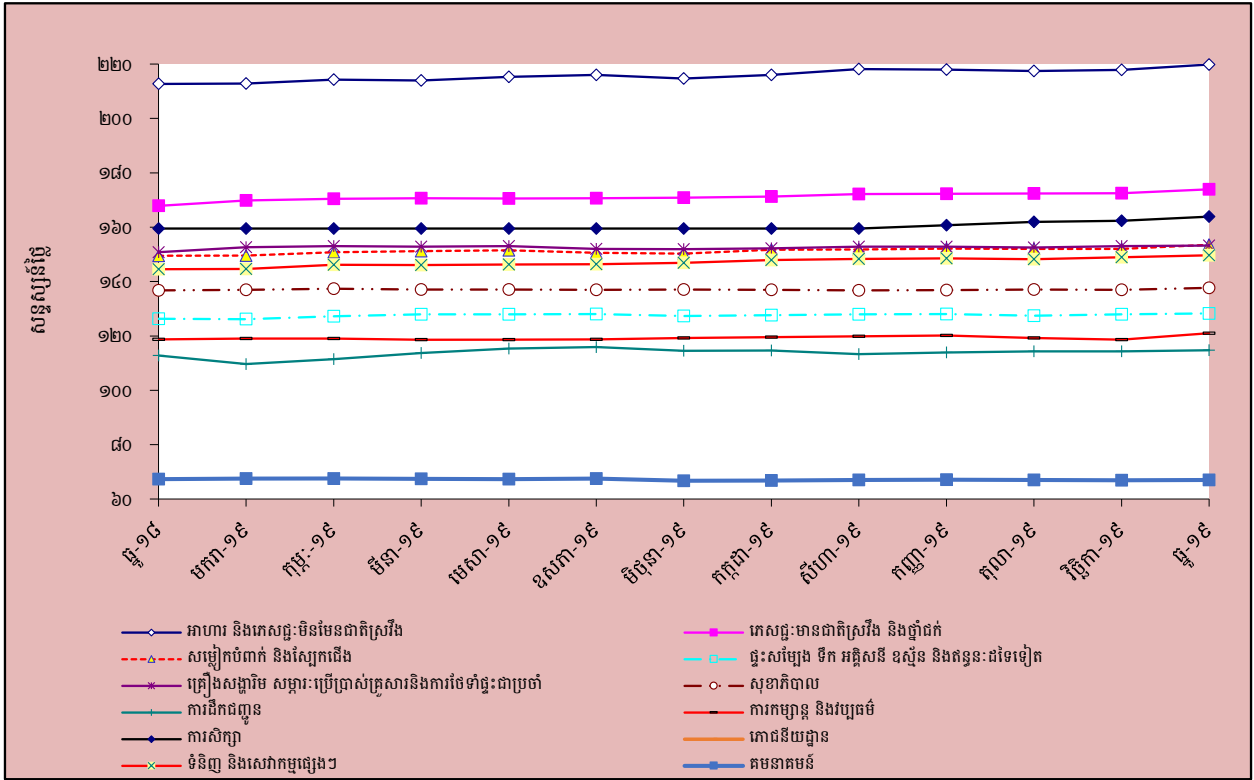
៤. សន្ទស្សន៍វិទ្ធិទំនិញប្រើប្រាស់គិតជាមធ្យមរំកិលដប់ពីរខែ

បម្រែបម្រួលជាភាគរយឆ្នាំលើឆ្នាំ (%)	២,១១	២,០៤	១,៨៩	១,៨២	១,៩៤
--------------------------------------	------	------	------	------	------

តារាង ២ : មុខទំនិញឡើងថ្លៃ ក្នុងខែធ្នូ ឆ្នាំ២០១៩

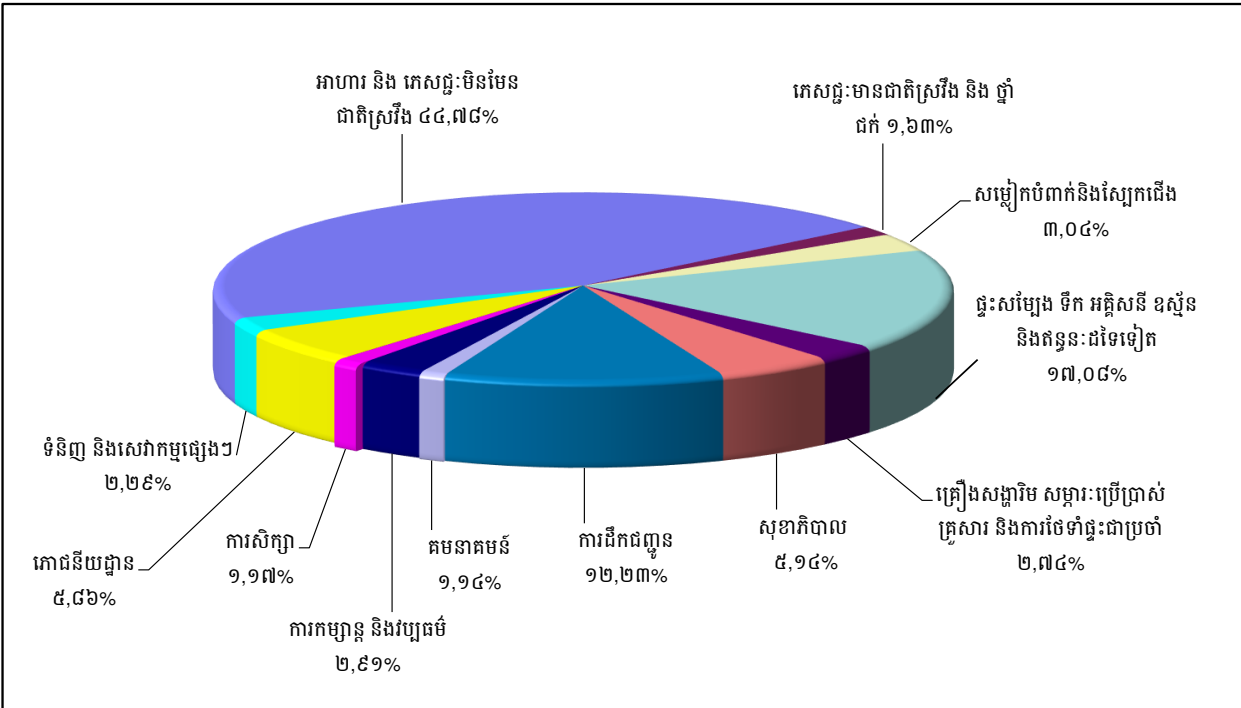
ល.រ	មុខទំនិញគ្រប់មុខ	មេគុណ	សន្តស្សន៍			បម្រែបម្រួលជាភាគរយ	
			ធ្នូ-១៨	វិច្ឆិកា-១៩	ធ្នូ-១៩	ខែនេះ	ឆ្នាំនេះ
១	បន្លែជាផ្លែ	១,១៣៨	២៨២,១៩	២៩០,៥៧	២៩៨,៤៨	២,៧	៥,៨
២	នំប្រពៃណី	០,៥៦១	២២៣,៩០	២២៦,៥០	២៣១,១៥	២,១	៣,២
៣	ការកម្សាន្ត និងវប្បធម៌	២,៩១២	១១៨,៦៩	១១៨,៦៥	១២១,០០	២,០	១,៩
៤	ត្រីកែច្នៃ	១,៦៤៦	២៤១,៦៦	២៥២,៨៣	២៥៧,៧៥	១,៩	៦,៧
៥	នំសរសៃ	១,០០៨	២២៥,២៨	២២៣,៨២	២២៨,០៩	១,៩	១,២
៦	ការថែរក្សា និងការជួសជុល	០,២៦៥	២៥៧,១៨	២៦១,៩១	២៦៦,៧៣	១,៨	៣,៧
៧	បន្លែជាមើមដទៃទៀត	០,៤៥៦	២៣៣,៥៩	២៣០,៨៨	២៣៤,៩៦	១,៨	០,៦
៨	សាច់ជ្រូក	៥,៦១៨	២១១,៤៦	២០៤,៨៩	២០៨,៣៩	១,៧	-១,៤
៩	សម្លៀកបំពាក់ផ្សេងទៀតទាំងពីរភេទ	០,២២២	១២៤,៤០	១២៥,៦៥	១២៧,៦៧	១,៦	២,៦
១០	ភោជនីយដ្ឋាន និងសណ្ឋាគារ	៥,៨៦១	២៧៥,៦៦	២៨៩,០៤	២៩៣,១៣	១,៤	៦,៣
១១	ត្រីស្រស់	៧,៤៣៥	២១៦,០១	២២៨,២៥	២៣១,៤២	១,៤	៧,១
១២	វាយភក្តីប្រើក្នុងគ្រួសារ	០,០១៥	១៧៤,៨៣	១៧៥,៥៤	១៧៧,៩៨	១,៤	១,៨
១៣	សម្លៀកបំពាក់ស្ត្រី និងក្មេងស្រី	១,០៦៥	១៤៧,៣២	១៤៨,១៩	១៥០,១៣	១,៣	១,៩
១៤	កង់	០,១០៣	១៤២,៧៣	១៤៣,៤០	១៤៥,២៤	១,៣	១,៨
១៥	សម្ភារៈប្រើប្រាស់ផ្ទាល់ខ្លួន	០,៤៧៦	១៦៨,៧០	១៧៩,៧៧	១៨១,៧៦	១,១	៧,៧
១៦	សម្ភារៈប្រើប្រាស់ក្នុងផ្ទះ	០,៣៩៧	១១៥,៩២	១១៩,១៥	១២០,៤៦	១,១	៣,៩
១៧	ឧស្ម័ន	២,៦៩៩	១១៦,៨៧	១២៣,៥៩	១២៤,៩៥	១,១	៦,៩
១៨	វត្ថុធាតុដើមសម្លៀកបំពាក់	០,៣៣៤	១៦១,៩០	១៦៤,៤៧	១៦៦,២៦	១,១	២,៧
១៩	គ្រឿងបន្លាស់និងសម្ភារៈបន្លាស់បន្សំ	០,០៨៤	២២៨,៧៧	២៣០,២៦	២៣២,៧០	១,១	១,៧
២០	ថ្នាំជក់	០,៤៣១	១៩១,០៩	១៩៥,៩៧	១៩៧,៨៩	១,០	៣,៦
២១	សម្លៀកបំពាក់ និងសម្ភារៈដទៃទៀត	០,០៥៩	១៤៨,១៣	១៤៧,៥៤	១៤៨,៩៥	១,០	០,៦
២២	ប្រេងឆា និងខ្លាញ់	០,៩២០	២១៨,៦៥	២១៨,៩៣	២២១,០៣	១,០	១,១
២៣	ការសិក្សា	១,១៧៤	១៥៩,៥០	១៦២,៣៨	១៦៣,៨៧	០,៩	២,៧
២៤	សម្ភារៈ និងបរិក្ខារសម្រាប់លំនៅដ្ឋាន និងសួនច្បារ	០,០១៧	១៨៦,៩៧	១៩០,១៤	១៩១,៨២	០,៩	២,៦
២៥	សម្លៀកបំពាក់បុរស និងកុមារ	០,៦២១	១៤៤,៣១	១៤៩,១០	១៥០,៤០	០,៩	៤,២
២៦	ផលិតផលម្ហូបអាហារ	១,៤០៤	២១៩,៥២	២២៤,៩៥	២២៦,៩២	០,៩	៣,៤
២៧	ស្រា	០,២៤៨	១៨០,១៩	១៨៧,៨៣	១៨៩,៣៧	០,៨	៥,១
២៨	ស្រាប៊ិក	០,០១៤	១៦៧,៩០	១៦៨,៥៥	១៦៩,៩៣	០,៨	១,២
២៩	ផលិតផលថ្នាំពេទ្យ និងប្រដាប់ប្រដាប្រើប្រាស់ និងសម្ភារៈ	៣,៥៨៨	១៣៥,៥១	១៣៥,៧៤	១៣៦,៨៤	០,៨	១,០
៣០	សាច់ទាស្រស់	០,៣១៩	១៩១,៣៨	១៩៨,១៥	១៩៩,៧៤	០,៨	៤,៤
៣១	សាច់កែច្នៃក្នុងស្រុក	០,២៧៦	២៥៣,២០	២៥០,១២	២៥២,០៦	០,៨	-០,៤
៣២	គ្រឿងប្រើប្រាស់ធ្វើពីកែវ ប្រើលើតុ និងផ្ទះបាយ	០,០៧៨	១៤០,៥១	១៤០,៧៣	១៤១,៧៥	០,៧	០,៩
៣៣	ត្រីសមុទ្រ (ស្រស់ ឬ ក្លាស)	០,២២៩	២៤០,៦២	២៤៥,៩២	២៤៧,៦៥	០,៧	២,៩
៣៤	សេវាកម្មដឹកជញ្ជូន	០,៨១២	១៦៧,៦៧	១៦៦,៦១	១៦៧,៧៥	០,៧	០,០
៣៥	ស៊ីតកែច្នៃ	០,០៧៩	១៧៣,២៣	១៧៥,៤៩	១៧៦,៦៧	០,៧	២,០
៣៦	ផ្លែឈើស្ងួតនិងទុកបានយូរ	០,០៨៦	១៥៦,៣៣	១៧៣,២៩	១៧៤,៤១	០,៦	១១,៦
៣៧	ដំណាំសណ្តែកសម្រាប់យកគ្រាប់	០,៤១៣	២២៧,៦២	២៣១,៤៦	២៣២,៩៤	០,៦	២,៣
៣៨	ស្បែកជើង	០,៦៤១	១៦១,៦៤	១៦៥,៥៦	១៦៦,៥២	០,៦	៣,០
៣៩	សាច់មាន់ស្រស់	១,៣០៣	២១៥,៦២	២២១,៤៧	២២២,៧១	០,៦	៣,៣
៤០	គ្រឿងបរិក្ខារទូរស័ព្ទ និងទូរសារ	០,៧២៥	៤៨,៥៦	៤៧,៨៨	៤៨,១៤	០,៦	-០,៩

ក្រាហ្វូស្តិក ១ : សន្ទស្សន៍ផ្ទៃដីនិរន្តរ៍ប្រើប្រាស់



ប្រភព : វិទ្យាស្ថានជាតិស្ថិតិ

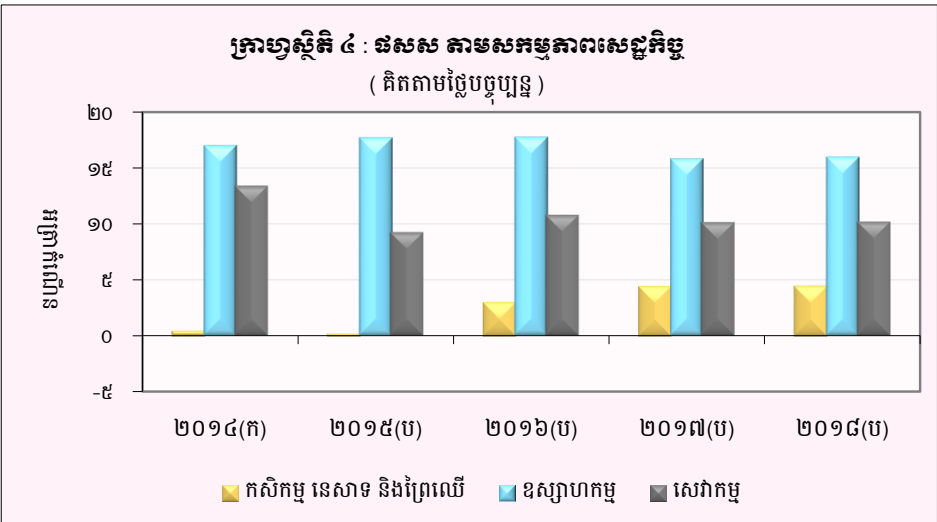
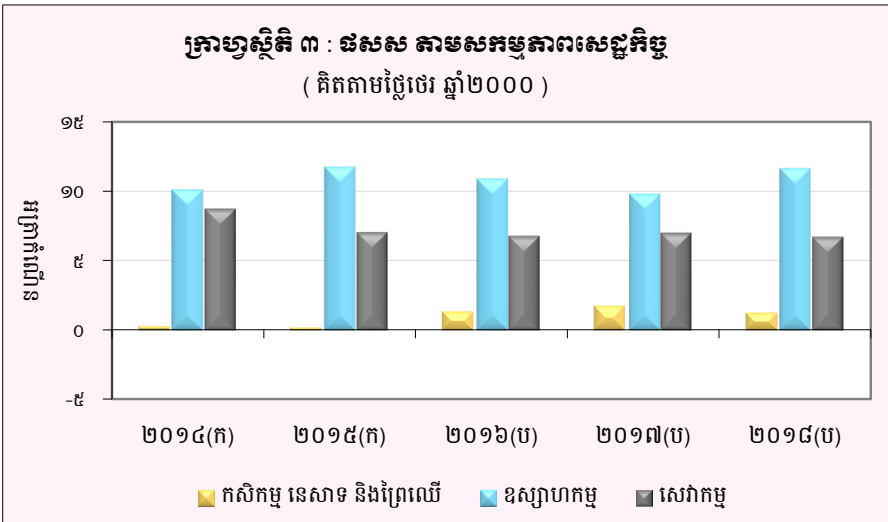
ក្រាហ្វូស្តិក ២ : សមាមាត្រមេគុណនៃសន្ទស្សន៍ផ្ទៃដីក្នុងក្រុមនិរន្តរ៍ប្រើប្រាស់



ប្រភព : វិទ្យាស្ថានជាតិស្ថិតិ

តារាង ៣ : ផលិតផលក្នុងស្រុកសរុប (ផលស)

	គិតតាមថ្លៃថេរ ឆ្នាំ២០០០					គិតតាមថ្លៃបច្ចុប្បន្ន				
	២០១៤ ^(ក)	២០១៥ ^(ក)	២០១៦ ^(ប)	២០១៧ ^(ប)	២០១៨ ^(ប)	២០១៤ ^(ក)	២០១៥ ^(ប)	២០១៦ ^(ប)	២០១៧ ^(ប)	២០១៨ ^(ប)
ផលស គិតជាពាន់លានរៀល	៤០.១៨២	៤៣.០០៩	៤៦.០៣៣	៤៩.២៦២	៥២.៩៥៦	៦៧.៤៣៧	៧៣.៤២៣	៨១.២៤២	៨៩.៨៣១	៩៩.៥៤៤
ផលស គិតជាលានដុល្លារអាមេរិក	៩.៩៧១	១០.៦៨៦	១១.៤២៣	១២.១៦៤	១៣.០៥៦	១៦.៧៣៤	១៨.២៤២	២០.១៥៩	២២.១៨០	២៤.៥៤២
អត្រាកំណើននៃ ផលស	៧,១	៧,០	៧,០	៧,០	៧,៥	១០,០	៨,៩	១០,៦	១០,៦	១០,៨
អត្រាកំណើន ផលស តាមសកម្មភាពសេដ្ឋកិច្ច										
កសិកម្ម នេសាទ និងព្រៃឈើ	០,៣	០,២	១,៣	១,៧	១,២	០,៥	០,២	៣,០	៤,៤	៤,៤
ឧស្សាហកម្ម	១០,១	១១,៧	១០,៩	៩,៨	១១,៦	១៧,០	១៧,៧	១៧,៧	១៥,៨	១៦,០
សេវាកម្ម	៨,៧	៧,១	៦,៨	៧,០	៦,៧	១៣,៤	៩,២	១០,៨	១០,១	១០,២
ផលស សម្រាប់មនុស្សម្នាក់ (គិតជាលានរៀល)	២,៧	២,៩	៣,០	៣,២	៣,៤	៤,៦	៤,៩	៥,៤	៥,៨	៦,៣
ផលស សម្រាប់មនុស្សម្នាក់ (គិតជាដុល្លារអាមេរិក)	៦៧៤	៧១៤	៧៥៤	៧៨៣	៨២៩	១.១៣១	១.២១៨	១.៣៣០	១.៤២៩	១.៥៥៩

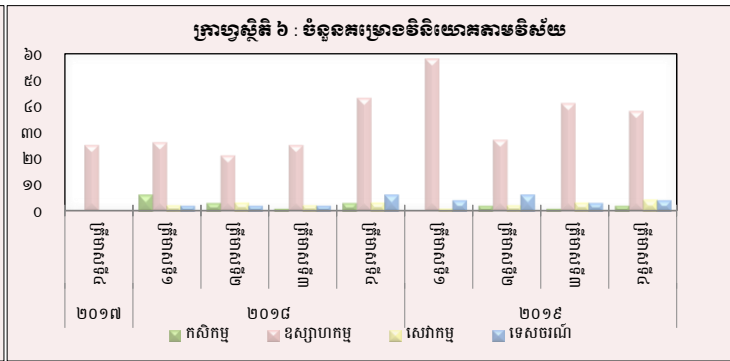
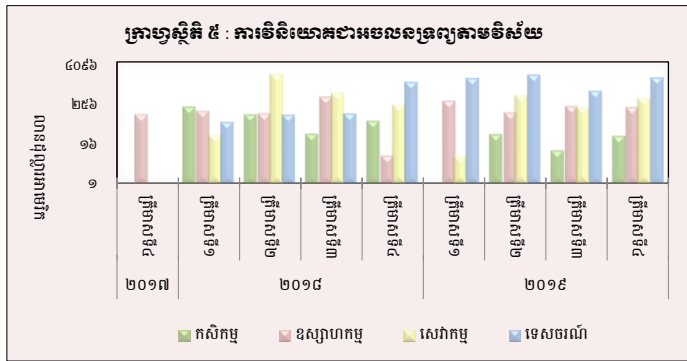


(ប) : ការព្យាករណ៍ជាបឋម
(ក) : ទិន្នន័យកែតម្រូវ
ប្រភព : វិទ្យាស្ថានជាតិស្ថិតិ

តារាង ៤ : គម្រោងវិនិយោគដែលបានអនុម័តតាមវិស័យ

(ឯកតា : លានដុល្លារអាមេរិក)

វិស័យ	កសិកម្ម		ឧស្សាហកម្ម		សេវាកម្ម		ទេសចរណ៍		សរុប	
	គម្រោង	អចលនទ្រព្យ	គម្រោង	អចលនទ្រព្យ	គម្រោង	អចលនទ្រព្យ	គម្រោង	អចលនទ្រព្យ	គម្រោង	អចលនទ្រព្យ
២០១៦										
សរុប	៩	៣៣១,៣	៧៤	៩០០,៨	៤	៤៤២,០	១១	៧១៨,៤	៩៨	២.៣៩២,៥
២០១៧										
ត្រីមាសទី១	១	៨,០	១៨	១១៥,៦	១	៤,២	១	៣,៦	២១	១៣១,៤
ត្រីមាសទី២	៣	៦១,០	២១	២០៩,៩	៣	១.០៤៥,៣	-	៦៤៤,២	២៧	១.៩៦០,៣
ត្រីមាសទី៣	៣	២០៥,៦	៣៣	២៨១,១	-	-	២	២.៥១៨,៨	៣៨	៣.០០៩,៤
ត្រីមាសទី៤	-	-	២៥	១១៩,៨	-	-	-	-	២៥	១១៩,៨
សរុប	៧	២៧៤,៥	៩៧	៧២៦,៣	៤	១.០៤៩,៥	៣	៣.១៦៦,៦	១១១	៥.២១៦,៩
២០១៨										
ត្រីមាសទី១	៦	២១០,២	២៦	១៥៤,៣	២	២៩,៥	២	៧៥,២	៣៦	៤៦៩,២
ត្រីមាសទី២	៣	១២២,៥	២១	១២៨,២	៣	២.០៤៩,៦	២	១២៥,៩	២៩	២.៤២៦,២
ត្រីមាសទី៣	១	៣២,០	២៥	៤០៨,២	២	៥៥០,៤	២	១៣៧,៣	៣០	១.១២៧,៩
ត្រីមាសទី៤	៣	៧៩,៥	៤៣	៧,០	៣	២៤០,៤	៦	១.២៣៩,៤	៥៥	១.៥៦៦,៣
សរុប	១៣	៤៤៤,២	១១៥	៦៩៧,៧	១០	២.៨៦៩,៩	១២	១.៥៧៧,៨	១៥០	៥.៥៨៩,៦
២០១៩										
ត្រីមាសទី១	-	-	៥៨	៣១០,១	១	៦,៨	៤	១.៦១៨,៨	៦៣	១.៩៣៥,៦
ត្រីមាសទី២	២	៣១,២	២៧	១៣៧,៥	២	៤៦០,៩	៦	២.០៥៧,៣	៣៧	២.៦៨៦,៩
ត្រីមាសទី៣	១	១០,០	៤១	២១៣,៤	៣	១៩៩,២	៣	៦៧១,៨	៤៨	១.០៩៤,៣
ត្រីមាសទី៤	២	២៧,៥	៣៨	១៩៨,៥	៤	៣៦១,៤	៤	១.៧០៣,៧	៤៨	២.២៩១,២
សរុប	៥	៦៨,៧	១៦៤	៨៥៩,៥	១០	១.០២៩,៣	១៧	៦.០៥១,៦	១៩៦	៤.០០៨,០



ប្រភព : ក្រុមប្រឹក្សាអភិវឌ្ឍន៍កម្ពុជា (គណៈកម្មការវិនិយោគកម្ពុជា)

តារាង ៥ : គម្រោងវិនិយោគដែលបានអនុវត្តដោយក្រុមប្រឹក្សាអភិវឌ្ឍន៍កម្ពុជាតាមបណ្តាប្រទេសប្សៀង*

(ឯកតា : លានដុល្លារអាមេរិក)

ប្រទេស	២០១៧		២០១៨			២០១៩			
	ត្រីមាសទី៤	ត្រីមាសទី១	ត្រីមាសទី២	ត្រីមាសទី៣	ត្រីមាសទី៤	ត្រីមាសទី១	ត្រីមាសទី២	ត្រីមាសទី៣	ត្រីមាសទី៤
កម្ពុជា	៥,៩	១៣៣,៩	៣៣៦,៥	៨៣៨,១	៧២៩,៥	១.០៥០,៤	២.៤៩១,៧	៣៣១,៨	៧៨៨,៤
ចិន	៦៤,៤	២២៤,២	២.០៤២,៣	២០៥,៨	២២៧,៨	២៧៩,៩	៩៩,៣	២៧៥,៤	៦៦៦,៨
កូរ៉េ	៣,២	៣,៥	៥,៤	៣,៦	២,១	១៩,១	-	៦,០	-
សហរដ្ឋអាមេរិក	-	៦,៨	-	-	-	-	៥,៣	៤,៩	-
ថៃ	-	១៩,១	-	១៣,១	៦,៨	៦,៨	២,២	៧,៨	-
វៀតណាម	-	-	-	-	២១,៤	-	-	២,៩	-
ម៉ាឡេស៊ី	១,២	-	២,២	-	-	៤,៥	-	-	-
សាំងហ្គាពួរ	-	១,៤	-	-	៦,៥	១០,៣	-	២,៩	-
តៃវ៉ាន់	៣,០	១១,៧	-	៨,៧	១២,៩	២៤,៦	២៧,៣	៥,៨	-
អូស្ត្រាលី	-	២,៤	-	-	-	-	-	-	-
អង់គ្លេស	៨,៧	-	-	-	១០,៣	៥០២,៧	៣,១	២៩២,៣	២៣,៤
ជប៉ុន	-	-	-	-	៨២២,៦	-	២,៣	-	២៩២,៤
ហុងកុង	៣១,០	១៣,៨	២៨,៨	៣៣,១	៥,៩	២៤,៦	៥៥,៧	២២២,៩	៦១៣,៣
ផ្សេងៗ	២,៤	៥២,៤	១១,១	២៥,៣	៦,៧	១២,៧	០,០	០,០	៧,៣
សរុប	១១៩,៩	៤៦៩,២	២.៤២៦,២	១.១២៧,៩	១.៨៥២,៥	១.៩៣៥,៦	២.៦៩៦,៩	១.១៥២,៥	២.៣៩១,៦
(សហគមន៍គម្រោងវិនិយោគដែលបានអនុវត្ត)									
កម្ពុជា	៥,០	២៨,៥	១៣,៩	៧៤,៣	៣៩,៤	៥៤,៣	៩២,៧	២៨,៨	៣៣,០
ចិន	៥៣,៧	៤៧,៨	៨៤,២	១៨,២	១២,៣	១៤,៥	៣,៧	២៣,៩	២៧,៩
កូរ៉េ	២,៧	០,៧	០,២	០,៣	០,១	១,០	-	០,៥	-
សហរដ្ឋអាមេរិក	-	១,៥	-	-	-	-	០,២	០,៤	-
ថៃ	-	៤,១	-	១,២	០,៤	០,៤	០,១	០,៧	-
វៀតណាម	-	-	-	-	១,២	-	-	០,៣	-
ម៉ាឡេស៊ី	១,០	-	០,១	-	-	០,២	-	-	-
សាំងហ្គាពួរ	-	០,៣	-	-	០,៣	០,៥	-	០,២	-
តៃវ៉ាន់	២,៥	២,៥	-	០,៨	០,៧	១,៣	១,០	០,៥	-
អូស្ត្រាលី	-	០,៥	-	-	-	-	-	-	-
អង់គ្លេស	៧,៣	-	-	-	០,៦	២៦,០	០,១	២៥,៤	១,០
ជប៉ុន	-	-	-	-	៤៤,៤	-	០,១	-	១២,២
ហុងកុង	២៥,៨	២,៩	១,២	២,៩	០,៣	១,៣	២,១	១៩,៣	២៥,៦
ផ្សេងៗ	២,០	១១,២	០,៥	២,២	០,៤	០,៧	០,០	០,០	០,៣
សរុប	១០០,០	១០០,០	១០០,០	១០០,០	១០០,០	១០០,០	១០០,០	១០០,០	១០០,០

* អចលនទ្រព្យ

ប្រភព : ក្រុមប្រឹក្សាអភិវឌ្ឍន៍កម្ពុជា (គណៈកម្មការវិនិយោគកម្ពុជា)

តារាង ៦ : អត្រាប្តូរប្រាក់ប្រចាំថ្ងៃ ក្នុងខែធ្នូ ឆ្នាំ២០១៩

(រៀល/១ដុល្លារអាមេរិក)

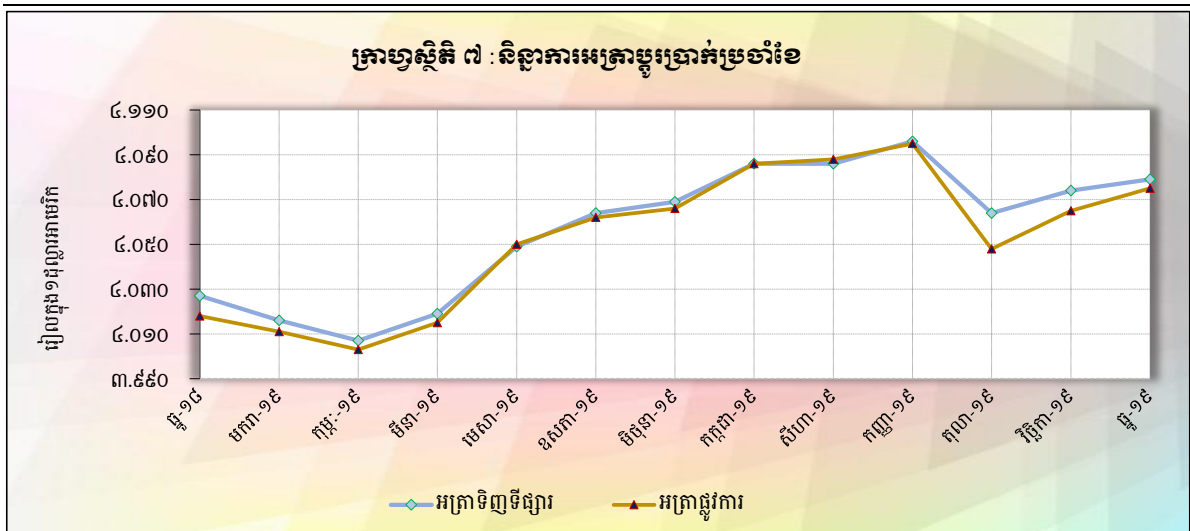
ថ្ងៃ	អត្រាប្តូរប្រាក់ទីផ្សារ			អត្រាប្តូរប្រាក់	បម្រែបម្រួលប្រចាំថ្ងៃ*	
	ទិញ	លក់	មធ្យម	រដ្ឋាករ	គម្លាត	ភាគរយ
១	៤.០៧៤	៤.០៨៤	៤.០៧៩	៤.០៦៥	០,០	០,០
២	៤.០៧៤	៤.០៨៤	៤.០៧៩	៤.០៦៣	០,០	០,០
៣	៤.០៧៤	៤.០៨៤	៤.០៧៩	៤.០៦៨	០,០	០,០
៤	៤.០៧៤	៤.០៨៤	៤.០៧៩	៤.០៦៨	០,០	០,០
៥	៤.០៧៤	៤.០៨៤	៤.០៧៩	៤.០៦៩	០,០	០,០
៦	៤.០៧៤	៤.០៨៤	៤.០៧៩	៤.០៦៩	០,០	០,០
៧	៤.០៧៤	៤.០៨៤	៤.០៧៩	៤.០៦៩	០,០	០,០
៨	៤.០៧៤	៤.០៨៤	៤.០៧៩	៤.០៦៩	០,០	០,០
៩	៤.០៧៤	៤.០៨៤	៤.០៧៩	៤.០៦៨	០,០	០,០
១០	៤.០៧៤	៤.០៨៤	៤.០៧៩	៤.០៦៨	០,០	០,០
១១	៤.០៧៤	៤.០៨៤	៤.០៧៩	៤.០៦៦	០,០	០,០
១២	៤.០៧៤	៤.០៨៤	៤.០៧៩	៤.០៦៦	០,០	០,០
១៣	៤.០៧៤	៤.០៨៤	៤.០៧៩	៤.០៦៨	០,០	០,០
១៤	៤.០៧៤	៤.០៨៤	៤.០៧៩	៤.០៦៨	០,០	០,០
១៥	៤.០៧៤	៤.០៨៤	៤.០៧៩	៤.០៦៨	០,០	០,០
១៦	៤.០៧៤	៤.០៨៤	៤.០៧៩	៤.០៦៥	០,០	០,០
១៧	៤.០៧៤	៤.០៨៤	៤.០៧៩	៤.០៦៥	០,០	០,០
១៨	៤.០៧៤	៤.០៨៤	៤.០៧៩	៤.០៦០	០,០	០,០
១៩	៤.០៧៤	៤.០៨៤	៤.០៧៩	៤.០៦០	០,០	០,០
២០	៤.០៧៤	៤.០៨៤	៤.០៧៩	៤.០៥៩	០,០	០,០
២១	៤.០៧៤	៤.០៨៤	៤.០៧៩	៤.០៥៩	០,០	០,០
២២	៤.០៧៤	៤.០៨៤	៤.០៧៩	៤.០៥៩	០,០	០,០
២៣	៤.០៧៤	៤.០៨៤	៤.០៧៩	៤.០៥៥	០,០	០,០
២៤	៤.០៧៤	៤.០៨៤	៤.០៧៩	៤.០៥៥	០,០	០,០
២៥	៤.០៧៩	៤.០៨៩	៤.០៨៤	៤.០៥៧	៥,០	០,១
២៦	៤.០៧៩	៤.០៨៩	៤.០៨៤	៤.០៦០	០,០	០,០
២៧	៤.០៧៩	៤.០៨៩	៤.០៨៤	៤.០៦៥	០,០	០,០
២៨	៤.០៧៩	៤.០៨៩	៤.០៨៤	៤.០៦៥	០,០	០,០
២៩	៤.០៧៩	៤.០៨៩	៤.០៨៤	៤.០៦៥	០,០	០,០
៣០	៤.០៧៩	៤.០៨៩	៤.០៨៤	៤.០៧០	០,០	០,០
៣១	៤.០៧៩	៤.០៨៩	៤.០៨៤	៤.០៧៥	០,០	០,០
មធ្យម	៤.០៧៥	៤.០៨៥	៤.០៨០	៤.០៦៥	០,២	០,០

* គម្លាតអត្រាទិញទិញប្រចាំថ្ងៃ

តារាង ៧ : អត្រាប្តូរប្រាក់ប្រចាំខែ

(អត្រាចុងគ្រា រៀល/១ដុល្លារអាមេរិក)

	អត្រាប្តូរប្រាក់ទីផ្សារ				អត្រាប្តូរប្រាក់ផ្លូវការ
	ទិន្ន	ប្រែប្រួល % ប្រចាំខែ	លក់	ប្រទេស	
ធ្នូ-១៥	៤.០៤៨	០,១០	៤.០៥៥	៤.០៥២	៤.០៥០
ធ្នូ-១៦	៤.០៣៩	០,១៧	៤.០៥០	៤.០៤៥	៤.០៣៧
ធ្នូ-១៧	៤.០៣៧	០,០៧	៤.០៤៦	៤.០៤២	៤.០៣៧
២០១៨					
ឧសភា	៤.០៧៧	០,៩៧	៤.០៨៩	៤.០៨៣	៤.០៧៥
មិថុនា	៤.០៦៦	-០,២៧	៤.០៧៥	៤.០៧១	៤.០៦៣
កក្កដា	៤.០៦៤	-០,០៥	៤.០៧៤	៤.០៦៩	៤.០៥៩
សីហា	៤.០៧៩	០,៣៧	៤.០៨៩	៤.០៨៤	៤.០៨៤
កញ្ញា	៤.០៨២	០,០៧	៤.០៩២	៤.០៨៧	៤.០៨២
តុលា	៤.០៥៨	-០,៥៩	៤.០៦៧	៤.០៦៣	៤.០៦០
វិច្ឆិកា	៤.០៣៨	-០,៤៩	៤.០៥០	៤.០៤៤	៤.០៣១
ធ្នូ	៤.០២៧	-០,២៧	៤.០៣៩	៤.០៣៣	៤.០១៨
២០១៩					
មករា	៤.០១៦	-០,២៧	៤.០២៥	៤.០២១	៤.០១១
កុម្ភៈ	៤.០០៧	-០,២២	៤.០១៦	៤.០១២	៤.០០៣
មីនា	៤.០១៩	០,៣០	៤.០៣០	៤.០២៥	៤.០១៥
មេសា	៤.០៤៩	០,៧៥	៤.០៥៨	៤.០៥៤	៤.០៥០
ឧសភា	៤.០៦៤	០,៣៧	៤.០៧៥	៤.០៧០	៤.០៦២
មិថុនា	៤.០៦៩	០,១២	៤.០៧៩	៤.០៧៤	៤.០៦៦
កក្កដា	៤.០៨៦	០,៤២	៤.០៩៦	៤.០៩១	៤.០៨៦
សីហា	៤.០៨៦	០,០០	៤.០៩៦	៤.០៩១	៤.០៨៨
កញ្ញា	៤.០៩៦	០,២៤	៤.១០៩	៤.១០៣	៤.០៩៥
តុលា	៤.០៦៤	-០,៧៨	៤.០៧៦	៤.០៧០	៤.០៤៨
វិច្ឆិកា	៤.០៧៤	០,២៥	៤.០៨៤	៤.០៧៩	៤.០៦៥
ធ្នូ	៤.០៧៩	០,១២	៤.០៨៩	៤.០៨៤	៤.០៧៥



តារាង ៨ : តម្លៃប្រាក់រៀលភ្ញៀវជាមួយនឹងម៉ូឌុលផ្សេងៗ

(អត្រាចំណូលកម្ពុជា)

	អសដវីអិរ (SDR)	ដុល្លារ អាមេរិក	រៀល	យ៉េន ជប៉ុន	ដោល អង់គ្លេស	រូបិ ឥណ្ឌូនេស៊ី	រូបិ ចិន	រូបិ ហ្វីលីពីន	ដុល្លារ សិង្ហបុរី	បាត ថៃ	ដុល វៀតណាម
ឯកតា	១	១	១	១០០	១	១០០០	១	១០០	១	១	១០០០
ឆ្នុ-១៤	៥.៩០២	៤.០៧៥	៤.៩៥៥	៣.៤១១	៦.៣៤២	៣២៨	១.១៦៦	៩.១១៧	៣.០៨៣	១២៤	១៩១
ឆ្នុ-១៥	៥.៦១៧	៤.០៥០	៤.៤២៩	៣.៣៦២	៦.០០០	២៩៤	៩៤៤	៨.៦៣០	២.៨៦៣	១១២	១៨១
ឆ្នុ-១៦	៥.៤១០	៤.០៣៧	៤.២៦៥	៣.៤៦៧	៤.៩៦០	៣០០	៩០១	៨.១១៩	២.៧៩២	១១២	១៧៨
ឆ្នុ-១៧	៥.៧៣៥	៤.០៣៧	៤.៨២១	៣.៥៧៤	៥.៤២៦	២៩៨	៩៩៤	៨.០៩៤	៣.០១៧	១២៤	១៧៨
២០១៨											
ឧសភា	៥.៧៦៣	៤.០៧៥	៤.៧៥១	៣.៧៥៣	៥.៣១២	២៩១	១.០២២	៧.៧៤៤	៣.០៤៣	១២៧	១៧៩
មិថុនា	៥.៧០៨	៤.០៦៣	៤.៧០១	៣.៦៧៩	៥.៣១៤	២៨២	១.០០៥	៧.៥៩៣	២.៩៧២	១២៣	១៧៧
កក្កដា	៥.៦៩៦	៤.០៥៩	៤.៧៥៣	៣.៦៦០	៥.៣៣២	២៨២	១.០០០	៧.៦៣២	២.៩៨៤	១២២	១៧៥
សីហា	៥.៧២៧	៤.០៨៤	៤.៧៦៣	៣.៦៨១	៥.៣១២	២៧៨	៩៩៤	៧.៦៣៤	២.៩៨៥	១២៥	១៧៥
កញ្ញា	៥.៧២៣	៤.០៨២	៤.៧៥១	៣.៦០០	៥.៣៣៨	២៧៤	៩៨៥	៧.៥៤២	២.៩៨៤	១២៦	១៧៥
តុលា	៥.៦១២	៤.០៦០	៤.៦០៦	៣.៥៨៩	៥.១៦០	២៦៧	៩៧១	៧.៥៨៣	២.៩៣១	១២២	១៧៤
វិច្ឆិកា	៥.៥៧៦	៤.០៣១	៤.៥៩២	៣.៥៥៥	៥.១៥៣	២៨០	៩៦៣	៧.៦៩៣	២.៩៤៣	១២២	១៧៣
ធ្នូ	៥.៥៨៨	៤.០១៨	៤.៥៩៧	៣.៦៤១	៥.០៩៨	២៧៧	៩៦៩	៧.៦៥៣	២.៩៤២	១២៤	១៧៤
២០១៩											
មករា	៥.៦០៤	៤.០១១	៤.៦១០	៣.៦៨៣	៥.២៦៤	២៨៤	៩៨១	៧.៦៦៨	២.៩៧៩	១២៨	១៧៣
កុម្ភៈ	៥.៥៩៥	៤.០០៣	៤.៥៥៥	៣.៦១០	៥.៣៣១	២៨៥	៩៨៤	៧.៧១៤	២.៩៧០	១២៧	១៧៣
មីនា	៥.៥៧៣	៤.០១៥	៤.៥១០	៣.៦៣១	៥.២៤៤	២៨២	៩៨៥	៧.៦១១	២.៩៦១	១២៦	១៧៣
មេសា	៥.៥៩៥	៤.០៥០	៤.៥១៥	៣.៦២៩	៥.២៣៣	២៨៥	៩៨១	៧.៧៧៣	២.៩៧៥	១២៧	១៧៤
ឧសភា	៥.៥៩៥	៤.០៦២	៤.៥២៣	៣.៧១៧	៥.១២៣	២៨២	៩៦៩	៧.៧៨៦	២.៩៨៣	១២៨	១៧៣
មិថុនា	៥.៦៥២	៤.០៦៦	៤.៦២៤	៣.៧៧៦	៥.១៥៤	២៨៨	៩៨២	៧.៩៣១	៣.០០៦	១៣២	១៧៤
កក្កដា	៥.៦២០	៤.០៨៦	៤.៥៥៨	៣.៧៦៤	៤.៩៦៧	២៩១	៩៩១	៨.០៤០	២.៩៨១	១៣៣	១៧៦
សីហា	៥.៦០០	៤.០៨៨	៤.៥២០	៣.៨៤០	៤.៩៨១	២៨៧	៩៦៩	៧.៨៤២	២.៩៨៦	១៣៤	១៧៦
កញ្ញា	៥.៥៨៧	៤.០៩៥	៤.៤៨០	៣.៧៩៣	៥.០៣៤	២៨៩	៩៧៨	៧.៨៩៦	២.៩៦៤	១៣៤	១៧៧
តុលា	៥.៥៧៣	៤.០៨៨	៤.៥១៦	៣.៧២០	៥.២២៤	២៨៩	៩៦៩	៧.៩៥០	២.៩៧៣	១៣៤	១៧៤
វិច្ឆិកា	៥.៥៨១	៤.០៦៥	៤.៤៧៦	៣.៧១០	៥.២៤៨	២៨៩	៩៧៥	៨.០០៨	២.៩៧៦	១៣៤	១៧៥
ធ្នូ	៥.៦៣៥	៤.០៧៥	៤.៥៦៥	៣.៧៤៣	៥.៣៤៤	២៩៣	៩៩៤	៨.០៥០	៣.០២៣	១៣៦	១៧៦
បម្រែបម្រួលជាភាគរយប្រចាំខែ	០,៩៧	០,២៥	១,៩៩	០,៨៩	១,៨៣	១,៣៨	១,៩៥	០,៥២	១,៥៨	១,៤៩	០,៨៧

តារាង ៩ : អត្រាការប្រាក់លើប្រាក់បញ្ញើ និងឥណទានរបស់ធនាគារជាប្រាក់រៀល និងប្រាក់ដុល្លារអាមេរិក

	ធ្នូ-១៧	កក្កដា-១៨	សីហា-១៨	កញ្ញា-១៨	តុលា-១៨	វិច្ឆិកា-១៨	ធ្នូ-១៨	មករា-១៩	កុម្ភៈ-១៩*	មីនា-១៩	មេសា-១៩*	ឧសភា-១៩	មិថុនា-១៩	កក្កដា-១៩	សីហា-១៩	កញ្ញា-១៩	តុលា-១៩	វិច្ឆិកា-១៩	ធ្នូ-១៩
(អត្រាការប្រាក់មធ្យមឆ្នាំតាមទំហំប្រាក់បញ្ញើក្នុងត្រៃ)																			
អត្រាការប្រាក់លើប្រាក់បញ្ញើ និងឥណទានជាប្រាក់រៀល																			
ប្រាក់បញ្ញើ (១)	០,៩០	០,៤៩	០,៥២	០,៥៦	០,៤៦	០,៥៤	០,៣៣	០,៥៨	០,៦៧	០,៥២	០,៦៩	០,៤០	០,៦៥	០,៥៩	០,៤៧	០,៦៥	០,៦២	០,៦៥	០,៥៧
ប្រាក់បញ្ញើចរន្ត	០,០៤	០,០៦	០,០៩	០,០៦	០,០១	០,០៣	០,០៣	០,០៤	០,០២	០,០១	០,០២	០,០៣	០,០៣	០,០៤	០,០២	០,០២	០,០៤	០,០៩	០,១២
ប្រាក់បញ្ញើសំរែច	១,១៩	១,០៧	១,១០	១,១០	០,៩៦	០,៥៨	០,៥៩	០,៥៧	០,៥៩	០,៦៦	០,៦០	០,៦៣	០,៦២	០,៥៩	០,៥៥	០,៥៦	០,៦០	០,៦១	០,៦០
ប្រាក់បញ្ញើមានកាលកំណត់	៤,៧០	៥,៣៨	៥,៤១	៥,០៥	៥,០០	៤,៤៣	៥,០៩	៤,៥៤	៥,១៤	៥,២៧	៥,៥៩	៥,១២	៣,៩៩	៥,១៣	៤,៧៦	៤,៦៧	៤,៤៦	៥,២៥	៤,១០
ប្រាក់បញ្ញើផ្សេងៗ	០,០០	៥,៣០	០,០០	០,០០	០,០០	៧,០០	០,០០	០,០២	០,០០	០,០០	៧,០០	០,០០	៧,០០	៣,០៥	៤,០០	៣,៥៥	៣,១១	០,០០	២,៤៧
ឥណទាន (២)	១៤,៥១	១២,៤៥	១២,២១	១២,៤៣	១២,១០	១២,២១	១២,២១	១២,៤៥	១២,០០	១១,០៥	៩,៩៩	១០,២៩	១០,២៦	១០,៣៣	៩,៤០	៩,៩១	៩,៤០	៩,៤១	៩,៤១
ឥណទានវិញ្ញាបន្ន	៧,៥៥	៤,៥៦	៤,៤៤	៤,៣១	៤,៥០	៤,០១	៤,៣០	៧,៤៤	៤,៤២	៤,០៤	៧,៩២	៧,៤៧	៧,៧៣	៤,០៥	៧,៤៥	៧,៤៤	៧,៤៥	៤,០១	៧,៧២
ប័ណ្ណឥណទាន	១៧,៩១	១៧,៧២	១៧,៧៦	១៧,៧៤	១៥,៣៩	១៧,៣៤	១៦,៩៤	១៦,៧៥	១៤,០០	១៦,៦០	១៧,៥៧	១៧,៥៥	១៧,៥៥	១៧,៥៥	១៥,២៤	១៧,៣២	១៦,៧០	១៦,៤១	១៦,៧៣
ឥណទានមានកាលកំណត់	១៤,៩១	១២,៩១	១២,៣០	១២,៦០	១២,៩៥	១២,១៤	១២,៣៦	១២,៤៧	១២,៧៤	១១,៣១	១០,២២	១០,៤៩	១០,៤២	១០,៦០	១០,០២	១០,២៥	១០,០៦	១០,១៣	៩,១៣
ឥណទានផ្សេងៗ	១០,៧១	៩,៣៧	៧,៨៦	៧,៧៦	៧,៩៥	៩,៥៩	៧,៤១	៩,៥៥	៤,០០	៧,៤៤	៥,៣១	៥,៤៤	១០,១៣	៤,១៦	៥,៦៥	៧,៤៤	៦,៩២	៦,០៧	៥,៥៩
អត្រាការប្រាក់លើប្រាក់បញ្ញើ និងឥណទានជាប្រាក់ដុល្លារអាមេរិក																			
ប្រាក់បញ្ញើ (១)	០,៧៥	១,៣៤	០,៧៧	០,៧៧	០,៦៥	០,៧៤	០,៧២	០,៥៤	០,៦៤	០,៦៤	០,៦៩	០,៦២	០,៧៤	០,៥៥	០,៤៧	០,៤៧	០,៥៧	០,៦២	០,៥៤
ប្រាក់បញ្ញើចរន្ត	០,២២	១,៤៦	០,៣៣	០,៣៤	០,៣៤	០,២៦	០,៣០	០,២២	០,២១	០,១៤	០,១៩	០,១៤	០,២៤	០,១៤	០,១៤	០,១៤	០,១៤	០,៣០	០,២០
ប្រាក់បញ្ញើសំរែច	០,៥៤	០,៥៩	០,៥៦	០,៥៦	០,៥៣	០,៣៥	០,៣៦	០,៣៥	០,៣៦	០,២៥	០,២៥	០,២៥	០,២៥	០,២៥	០,២៥	០,២៥	០,២៥	០,២៥	០,២៤
ប្រាក់បញ្ញើមានកាលកំណត់	៣,៣០	៣,៥៦	៣,៣៩	៣,២២	៣,០៩	៣,២៥	៣,០៩	៣,២៥	៣,០៩	៣,២៥	៣,០៩	៣,២៥	៣,២៥	៣,២៥	៣,២៥	៣,២៥	៣,២៥	៣,២៥	៣,២៤
ប្រាក់បញ្ញើផ្សេងៗ	១,៦៥	២,៤៤	២,២៥	២,៦១	២,៦១	២,៦១	២,៦៥	២,៦៥	២,៦៥	២,៦៥	២,៦៥	២,៦៥	២,៦៥	២,៦៥	២,៦៥	២,៦៥	២,៦៥	២,៦៥	២,៤៧
ឥណទាន (២)	៤,៣១	៤,២០	៤,២៥	៤,២៦	៤,២៥	៤,០២	៤,៤៧	៤,៣៤	៤,៣១	៤,៣៥	៤,១០	៤,៥៣	៤,៥៦	៤,៥០	៤,២៦	៤,០៦	៤,០៥	៤,៥៥	៤,៥៧
ឥណទានវិញ្ញាបន្ន	៧,៥១	៧,៦៤	៧,៥៤	៧,៥២	៧,៥៦	៧,២៤	៧,៥៧	៧,៦៤	៧,៦៤	៧,៥៧	៧,៦០	៧,៥៦	៧,៥៦	៧,៤៤	៧,៤៤	៧,៤៤	៧,៥០	៧,៥១	៧,៤៧
ប័ណ្ណឥណទាន	១៩,២៦	១៤,៣០	១២,៤៧	១៣,៦៥	១៤,៧៦	១៧,១០	២៤,៩៣	២៩,៣៥	២៤,៩៩	១៦,៣៧	១៤,៤០	១៤,៧៦	១៦,៥២	១៤,៤៤	១៣,៦៥	១៦,៧៧	១៦,៧៧	១៦,៥០	១៦,៩៧
ឥណទានមានកាលកំណត់	៩,៩២	៩,៦១	៩,៦១	៩,៤៧	៩,៤៧	៩,៤៤	៩,៦៤	៩,៤៧	៩,៤៧	៩,៤៧	៩,៤៧	៩,៤៧	៩,៤៧	៩,៤៧	៩,៤៧	៩,៤៧	៩,៤៧	៩,៤៧	៩,៤៧
ឥណទានផ្សេងៗ	៦,០៤	៦,៣៣	៦,៣០	៦,៣១	៦,៣៧	៦,៣៥	៦,២៥	៦,៤៥	៦,៣១	៦,៥៧	៦,០៦	៦,៤៤	៦,៥៥	៦,៥៥	៦,៥៥	៦,៥៥	៦,៥៥	៦,៥៥	៦,៥៥
អត្រាការប្រាក់លើប្រាក់បញ្ញើ និងឥណទានជាប្រាក់ដុល្លារអាមេរិក																			
ប្រាក់បញ្ញើ (១)	២,៧០	២,៥៧	២,៥៥	២,៤៤	២,៦៥	២,៧២	២,៦៩	២,៥៥	២,៥១	២,៤៧	២,៤៩	២,៥៣	៣,០៦	២,៥៥	២,៥៣	២,៥២	២,៥៤	២,៦៤	២,៥៤
ប្រាក់បញ្ញើចរន្ត	០,១៧	០,២៣	០,២៣	០,២១	០,២១	០,២២	០,២០	០,២៣	០,២៣	០,២០	០,១៩	០,២១	០,២១	០,២១	០,២១	០,២១	០,២១	០,២៣	០,២២
ប្រាក់បញ្ញើសំរែច	១,៣១	០,៩៧	០,៩៦	០,៩៤	០,៩៤	០,៩៤	១,០១	១,០២	០,៨៤	០,៧០	០,៩២	០,៨៤	០,៩២	០,៨៤	០,៨៤	០,៨៤	០,៩០	០,៩០	០,៩១
ប្រាក់បញ្ញើមានកាលកំណត់	៥,៤៧	៦,១២	៦,០៥	៦,១២	៦,០៥	៥,៩៣	៥,៩៤	៥,៩៤	៥,៩៤	៦,០១	៥,៩៥	៥,៧៤	៥,៤៦	៥,៧០	៥,៥៥	៥,៥៥	៥,៥៥	៥,៥១	៥,៤២
ប្រាក់បញ្ញើផ្សេងៗ	០,០០	៥,៣០	០,០០	០,០០	០,០០	៧,០០	៥,៧០	០,០២	០,០២	៧,០០	៥,៧០	០,០២	៧,០០	៥,៧០	៥,៧០	៥,៧០	៥,៧០	៥,៧០	៥,៤១
ឥណទាន (២)	១៦,៣១	១៤,៤១	១៤,០០	១៣,៨៦	១៦,៤៥	១៣,៦១	១៣,៣០	១៦,៩៩	១៦,៨៥	១៦,៥៤	១៦,៥៤	១៦,៥៤	១៦,៥៤	១៦,៥៤	១៦,៥៤	១៦,៥៤	១៦,៥៤	១៦,៥៤	១៦,៥៤
ឥណទានវិញ្ញាបន្ន	៤,៧២	៤,៣៥	៤,៣៤	៤,៤១	៤,៤៣	៤,៣៤	៤,៣០	៤,៣០	៤,៣០	៤,៣០	៤,២០	៤,១៧	៤,១៥	៤,១១	៤,០៤	៤,១១	៤,១១	៤,២០	៤,០៤
ប័ណ្ណឥណទាន	២០,៨៤	២០,២៥	២០,១៦	២០,០៤	១៩,៤១	១៩,៦៥	១៩,៥១	១៩,៤៣	១៩,២៤	១៩,១២	១៩,០៤	១៩,០៣	៩,១០	១៨,៦៧	១៨,១៤	១៧,៩៦	១៧,៧៤	១៧,៥០	១៧,២៥
ឥណទានមានកាលកំណត់	១៦,៥៥	១៤,៦២	១៤,២២	១៤,០០	១៣,៧៤	១៣,៧៧	១៣,៥០	១៣,២៣	១៣,០៦	១២,៧៤	១២,១៣	១២,៧៤	១២,៧៤	១២,៧៤	១២,៧៤	១២,៧៤	១២,៧៤	១២,៧៤	១២,៧៤
ឥណទានផ្សេងៗ	១១,០៥	៤,៣៤	៧,៩១	៤,០៥	៧,៩១	៤,០១	៧,៧២	៧,៩២	៧,៤១	៧,៧១	៦,៩៤	៦,៧៤	៧,៥៥	៧,៧៣	៦,៧០	៧,០២	៧,០៤	៦,៥៥	៦,២៤

(អត្រាការប្រាក់មធ្យមឆ្នាំតាមទំហំប្រាក់បញ្ញើក្នុងត្រៃ)

អត្រាការប្រាក់លើប្រាក់បញ្ញើ និងឥណទានជាប្រាក់រៀល																			
ប្រាក់បញ្ញើ (១)	២,៧០	២,៥៧	២,៥៥	២,៤៤	២,៦៥	២,៧២	២,៦៩	២,៥៥	២,៥១	២,៤៧	២,៤៩	២,៥៣	៣,០៦	២,៥៥	២,៥៣	២,៥២	២,៥៤	២,៦៤	២,៥៤
ប្រាក់បញ្ញើចរន្ត	០,១៧	០,២៣	០,២៣	០,២១	០,២១	០,២២	០,២០	០,២៣	០,២៣	០,២០	០,១៩	០,២១	០,២១	០,២១	០,២១	០,២១	០,២១	០,២៣	០,២២
ប្រាក់បញ្ញើសំរែច	១,៣១	០,៩៧	០,៩៦	០,៩៤	០,៩៤	០,៩៤	១,០១	១,០២	០,៨៤	០,៧០	០,៩២	០,៨៤	០,៩២	០,៨៤	០,៨៤	០,៨៤	០,៩០	០,៩០	០,៩១
ប្រាក់បញ្ញើមានកាលកំណត់	៥,៤៧	៦,១២	៦,០៥	៦,១២	៦,០៥	៥,៩៣	៥,៩៤	៥,៩៤	៥,៩៤	៦,០១	៥,៩៥	៥,៧៤	៥,៤៦	៥,៧០	៥,៥៥	៥,៥៥	៥,៥៥	៥,៥១	៥,៤២
ប្រាក់បញ្ញើផ្សេងៗ	០,០០	៥,៣០	០,០០	០,០០	០,០០	៧,០០	៥,៧០	០,០២	០,០២	៧,០០	៥,៧០	០,០២	៧,០០	៥,៧០	៥,៧០	៥,៧០	៥,៧០	៥,៧០	៥,៤១
ឥណទាន (២)	១៦,៣១	១៤,៤១	១៤,០០	១៣,៨៦	១៦,៤៥	១៣,៦១	១៣,៣០	១៦,៩៩	១៦,៨៥	១៦,៥៤	១៦,៥៤	១៦,៥៤	១៦,៥៤	១៦,៥៤	១៦,៥៤	១៦,៥៤	១៦,៥៤	១៦,៥៤	១៦,៥៤
ឥណទានវិញ្ញាបន្ន	៤,៧២	៤,៣៥	៤,៣៤	៤,៤១	៤,៤៣	៤,៣៤	៤,៣០	៤,៣០	៤,៣០	៤,២០	៤,១៧	៤,១៥	៤,១១	៤,១១	៤,០៤	៤,១១	៤,១១	៤,២០	៤,០៤
ប័ណ្ណឥណទាន	២០,៨៤	២០,២៥	២០,១៦	២០,០៤	១៩,៤១	១៩,៦៥	១៩,៥១	១៩,៤៣	១៩,២៤	១៩,១២	១៩,០៤	១៩,០៣	៩,១០	១៨,៦៧	១៨,១៤	១៧,៩៦	១៧,៧៤	១៧,៥០	១៧,២៥
ឥណទានមានកាលកំណត់	១៦,៥៥	១៤,៦២	១៤,២២	១៤,០០	១៣,៧៤	១៣,៧៧	១៣,៥០	១៣,២៣	១៣,០៦	១២,៧៤	១២,១៣	១២,៧៤	១២,៧៤	១២,៧៤	១២,៧៤	១២,៧៤	១២,៧៤	១២,៧៤	១២,៧៤
ឥណទានផ្សេងៗ	១១,០៥	៤,៣៤	៧,៩១	៤,០៥	៧,៩១	៤,០១	៧,៧២	៧,៩២	៧,៤១	៧,៧១	៦,៩៤	៦,៧៤	៧,៥៥	៧,៧៣	៦,៧០	៧,០២	៧,០៤	៦,៥៥	៦,២៤

តារាង ១០ : ស្ថានភាពរូបិយវត្ថុ

(ឯកតា : ប៊ីលានរៀល)

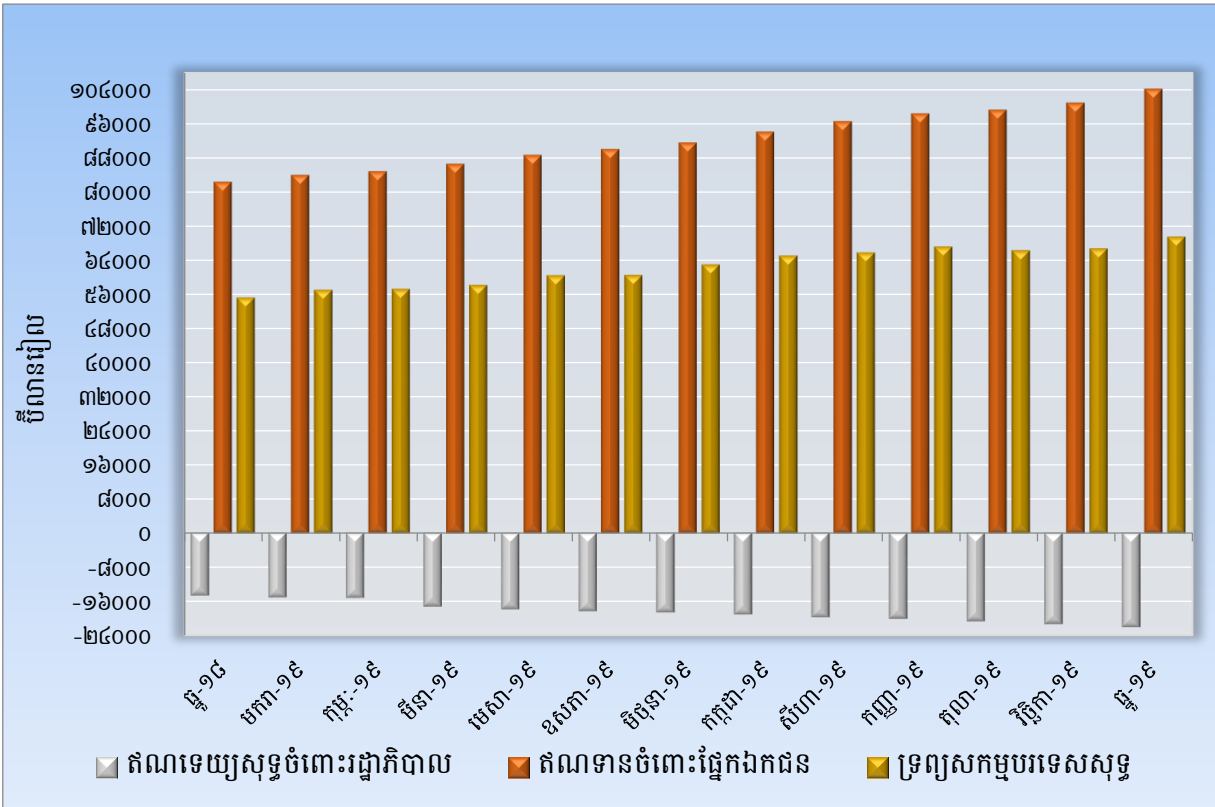
	សីហា-១៩*	កញ្ញា-១៩*	តុលា-១៩	វិច្ឆិកា-១៩	ធ្នូ-១៩
ទ្រព្យសកម្មបរទេសសុទ្ធ	៦៥.៧២៥,០	៦៧.០៨១,៥	៦៦.២៤៧,២	៦៦.៦៦១,០	៦៩.៤៤៣,២
ទ្រព្យសកម្មបរទេស	៨៥.៥១៤,៤	៨៨.១២៨,៧	៨៧.៦៧០,៧	៨៨.៦២៨,៨	៩២.៤៣៤,៧
ទ្រព្យអកម្មបរទេស	-១៩.៧៨៩,៤	-២១.០៤៧,២	-២១.៤២៣,៤	-២១.៩៦៧,៨	-២២.៩៩១,៤
ទ្រព្យសកម្មក្នុងស្រុកសុទ្ធ	៣៤.៨៥៨,៤	៣៤.៨១៤,៣	៣៥.២៥៥,១	៣៥.៦៥០,៧	៣៤.៨៥៦,១
ឥណទានក្នុងស្រុក	៧៦.៦២៥,០	៧៨.០៥៧,៩	៧៨.៣២៥,១	៧៩.៣៦៦,១	៨១.៩០៨,២
ឥណទេយ្យសុទ្ធចំពោះរដ្ឋាភិបាល	-១៩.៨៨៩,៧	-២០.២៦៣,២	-២០.៨៥៤,៣	-២១.៤៨៧,៥	-២២.២០៥,៩
ឥណទេយ្យចំពោះរដ្ឋាភិបាល	០,០	០,០	០,០	០,០	០,០
ប្រាក់បញ្ញើរដ្ឋាភិបាល	-១៩.៨៨៩,៧	-២០.២៦៣,២	-២០.៨៥៤,៣	-២១.៤៨៧,៥	-២២.២០៥,៩
ផ្នែកមិនមែនរដ្ឋាភិបាល	៩៦.៥១៤,៧	៩៨.៣២១,១	៩៩.១៧៩,៣	១០០.៨៥៣,៦	១០៤.១១៤,១
ចំពោះសហគ្រាសរដ្ឋ	០,៦	០,៨	០,៧	០,៧	០,៧
ចំពោះផ្នែកឯកជន	៩៦.៥១៤,២	៩៨.៣២០,៣	៩៩.១៧៨,៦	១០០.៨៥២,៩	១០៤.១១៣,៤
ក្នុងនោះជាប្រិយប័ណ្ណបរទេស	៩៥.៤១៣,៨	៩៧.១៩៥,១	៩៨.០៤៦,១	៩៩.៥១១,៦	៨៣.៩៦៤,៣
ខ្ទង់ផ្សេងៗសុទ្ធ	-៤១.៧៦៦,៦	-៤៣.២៤៣,៦	-៤៣.០៧០,០	-៤៣.៧១៥,៥	-៤៧.០៥២,១
ប្រាក់បញ្ញើវិកត្យិក	-២.៣៣០,៩	-២.២៩៧,៧	-២.៣៤៨,០	-២.៣៨២,៥	-២.៤០២,៦
ដើមទុន និងទុនបម្រុង	-៣៣.៨២៨,៥	-៣៤.១៤២,៧	-៣៣.៩៥៥,១	-៣៤.៤១១,៣	-៣៥.២៥០,៨
ផ្សេងៗ	-៥.៦០៧,៣	-៦.៨០៣,២	-៦.៧៦៦,៨	-៦.៩២១,៧	-៩.៣៩៨,៧
រូបិយវត្ថុទូទៅ (M2)	១០០.៥៨៣,៤	១០១.៨៩៥,៨	១០១.៥០២,៣	១០២.៣១១,៧	១០៤.២៩៩,៤
រូបិយវត្ថុ (M1)	១២.៥៣៨,៦	១៣.៤៦៥,៩	១៣.៣៦៧,៥	១៣.៥៧០,៥	១៣.៩៥០,៦
រូបិយវត្ថុក្រៅធនាគារ	១១.១៣៥,៦	១២.០៤៨,៩	១១.៨៣៤,៧	១១.៩២៨,៩	១២.១៥៤,៦
ប្រាក់បញ្ញើចរន្ត	១.៤០៣,០	១.៤១៧,០	១.៥៣២,៨	១.៦៤១,៦	១.៧៩៦,០
រូបិយវត្ថុផ្សេងៗ	៨៨.០៤៤,៩	៨៨.៤២៩,៩	៨៨.១៣៤,៨	៨៨.៧៤១,២	៩០.៣៤៨,៨
ប្រាក់បញ្ញើមានកាលកំណត់និងសន្សំ	៣.៦១៦,៧	៤.០៣៣,៣	៣.៩៨៣,៥	៤.១៦៦,៨	៤.១៣៣,៧
ប្រាក់បញ្ញើជាប្រិយប័ណ្ណ	៨៤.៤២៨,១	៨៤.៣៩៦,៦	៨៤.១៥១,៣	៨៤.៥៧៤,៤	៨៦.២១៥,១

តារាង ១១ : ស្ថានភាពរូបិយវត្ថុ

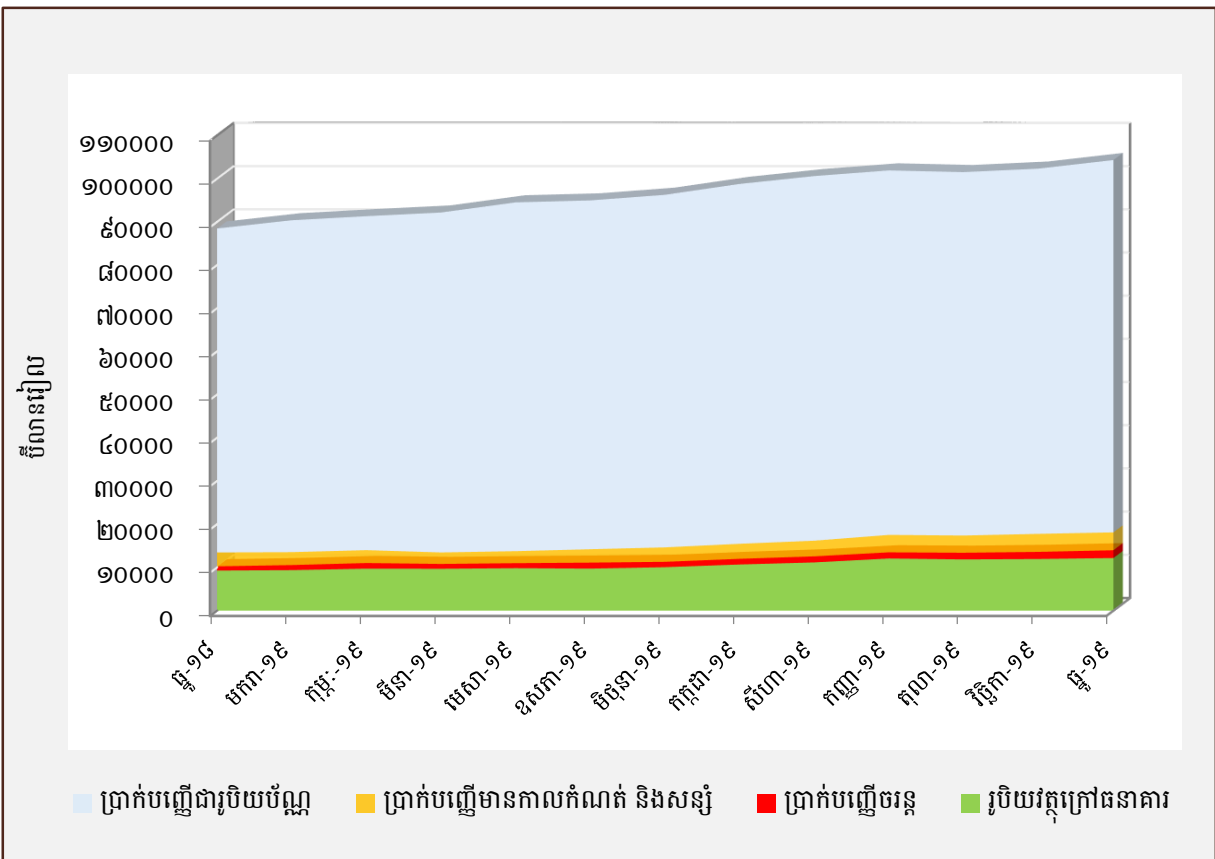
(បម្រែបម្រួលប្រចាំខែ)

	បម្រែបម្រួលជាដីលានរៀល			បម្រែបម្រួលជាភាគរយ		
	តុលា-១៩	វិច្ឆិកា-១៩	ធ្នូ-១៩	តុលា-១៩	វិច្ឆិកា-១៩	ធ្នូ-១៩
ទ្រព្យសកម្មបរទេសសុទ្ធ	-៨៣៤,៣	៤១៣,៨	២.៧៨២,២	-១,២	០,៦	៤,២
ទ្រព្យសកម្មបរទេស	-៤៥៨,០	៩៥៨,២	៣.៨០៥,៨	-០,៥	១,១	៤,៣
ទ្រព្យអកម្មបរទេស	៣៧៦,២	៥៤៤,៤	១.០៧៣,៦	១,៨	២,៥	៤,៧
ទ្រព្យសកម្មក្នុងស្រុកសុទ្ធ	៤៤០,៨	៣៩៥,៦	-៧៩៤,៥	១,៣	១,១	-២,២
ឥណទានក្នុងស្រុក	២៦៧,២	១.០៤១,១	២.៥៤២,១	០,៣	១,៣	៣,២
ឥណទេយ្យសុទ្ធចំពោះរដ្ឋាភិបាល	-៥៩១,១	-៦៣៣,២	-៧១៨,៣	-២,៩	-៣,០	-៣,៣
ឥណទេយ្យចំពោះរដ្ឋាភិបាល	០,០	០,០	០,០	០,០	០,០	០,០
ប្រាក់បញ្ញើរដ្ឋាភិបាល	៥៩១,១	៦៣៣,២	៧១៨,៣	២,៩	៣,០	៣,៣
ផ្នែកមិនមែនរដ្ឋាភិបាល	៨៥៨,៣	១.៦៧៤,៣	៣.២៦០,៤	០,៩	១,៧	៣,២
ចំពោះសហគ្រាសរដ្ឋ	០,០	០,០	០,០	-២,៦	០,៥	-០,៤
ចំពោះផ្នែកឯកជន	៨៥៨,៣	១.៦៧៤,៣	៣.២៦០,៤	០,៩	១,៧	៣,២
ក្នុងនោះជាប្រិយប័ណ្ណបរទេស	៨៥១,១	១.៤៦៥,៤	-១៥.៥៤៧,៣	០,៩	១,៥	-១៥,៦
ខ្ទង់ផ្សេងៗសុទ្ធ	១៧៣,៦	-៦៤៥,៥	-៣.៣៣៦,៦	០,៤	-១,៥	-៧,៦
ប្រាក់បញ្ញើវិភាគ	៥០,៣	៣៤,៥	២០,១	២,២	១,៥	០,៨
ដើមទុន និងទុនបម្រុង	-១៨៧,៥	៤៥៦,១	៨៣៩,៦	-០,៥	១,៣	២,៤
ផ្សេងៗ	៣៦,៤	-១៥៤,៨	-២.៤៧៧,០	០,៥	-២,៣	-៣៥,៨
រូបិយវត្ថុទូទៅ (M2)	-៣៩៣,៤	៨០៩,៤	១.៩៨៧,៦	-០,៤	០,៨	១,៩
រូបិយវត្ថុ (M1)	-៩៨,៤	២០៣,០	៣៨០,០	-០,៧	១,៥	២,៨
រូបិយវត្ថុក្រៅធនាគារ	-២១៤,២	៩៤,៣	២២៥,៦	-១,៨	០,៨	១,៩
ប្រាក់បញ្ញើចរន្ត	១១៥,៨	១០៨,៨	១៥៤,៤	៨,២	៧,១	៩,៤
រូបិយវត្ថុផ្សេងៗ	-២៩៥,១	៦០៦,៣	១.៦០៧,៦	-០,៣	០,៧	១,៨
ប្រាក់បញ្ញើមានកាលកំណត់និងសន្សំ	-៤៩,៧	១៨៣,២	-៣៣,១	-១,២	៤,៦	-០,៨
ប្រាក់បញ្ញើជាប្រិយប័ណ្ណ	-២៤៥,៣	៤២៣,១	១.៦៤០,៧	-០,៣	០,៥	១,៩

ក្រាហ្វស្តីតិ ៨ : ស្ថានភាពរូបិយវត្ថុ



ក្រាហ្វស្តីតិ ៩ : សមាសភាគនៃការផ្គត់ផ្គង់រូបិយវត្ថុ



តារាង ១២ - តារាងគណនីវិភាគបណ្ណាល័យ

(គិតជាដុល្លាររៀល)

	សីហា-១៩	កញ្ញា-១៩	តុលា-១៩	វិច្ឆិកា-១៩	ធ្នូ-១៩
ទ្រព្យសកម្មបរទេសសុទ្ធ	-២.៤១៧,១	-២.៦៦២,៩	-៤.៣៧៤,៤	-៣.៩៣៣,១	-៦.៦២៩,០
ទ្រព្យសកម្មបរទេស	១៦.៩៨៨,៧	១៨.០០១,៦	១៦.៦៦៧,៣	១៧.៦៥២,៤	១៥.៩៧៤,៥
ទ្រព្យអកម្មបរទេស	១៩.៤០៥,៨	២០.៦៦៤,៥	២១.០៤១,៧	២១.៥៨៥,៥	២២.៦០៣,៥
ទ្រព្យសកម្មក្នុងស្រុកសុទ្ធ	៥៦.១៤៧,៥	៥៦.០៨៥,៨	៥៧.២០១,៨	៥៧.៥១៩,១	៥៨.១០០,៧
ឥណទានក្នុងស្រុកសុទ្ធ	៩៣.១៤៩,៨	៩៤.៧៧០,៩	៩៥.៥៩៥,៨	៩៦.៩១៨,១	៩៩.១៧១,៣
ឥណទានយុទ្ធចំពោះរាជរដ្ឋាភិបាល	-២.៣៧៩,០	-២.៣៧០,៩	-២.៤២២,២	-២.៤០៣,០	-២.៥១៦,០
ឥណទានចំពោះសហគ្រាសរដ្ឋ	០,៦	០,៨	០,៧	០,៧	០,៧
ឥណទានចំពោះផ្នែកឯកជន	៩៦.៥១៨,២	៩៨.៣២០,៣	៩៩.១៥៨,៣	១០០.៨៨២,៩	១០៤.១១៣,៤
ឥណទានយុទ្ធចំពោះធនាគារជាតិនៃកម្ពុជា	-៩៨៥,៩	-១.១៧៩,៣	-១.១៣៧,១	-១.៥៣២,៦	-២.៤២៦,៨
ខ្ទង់ផ្សេងៗសុទ្ធ	-៣៧.០០២,៣	-៣៨.៦៨៥,១	-៣៨.៣៩៤,១	-៣៩.៣៩៩,០	-៤១.០៧១,៦
ទុនបម្រុង	៣៥.៥៧៧,២	៣៦.៣៣៣,៥	៣៦.៦៦៧,១	៣៦.៦០៩,៥	៤០.៥៦១,៥
សាច់ប្រាក់នៅធនាគារពាណិជ្ជ	៨៤៣,៥	៩៩៤,៥	១.០៨៨,០	១.០៨៣,៨	៨៩២,៣
ប្រាក់បញ្ញើនៅធនាគារជាតិនៃកម្ពុជា	៣១.៩៩៧,៧	៣២.៦៣៥,០	៣២.៩៨២,៤	៣២.៦៤១,៤	៣៦.០៥២,៥
ឥណទានផ្សេងៗនៅធនាគារជាតិនៃកម្ពុជា	២.៧៧៦,១	២.៧០៤,១	២.៥៩៦,៨	២.៨៨៤,៣	៣.៦១៦,៧
ប្រាក់បញ្ញើ (ទ្រព្យអកម្មក្នុងស្រុកសុទ្ធ)	៤៩.៣០៧,៦	៤៩.៧៥៦,៤	៤៩.៤៩៩,៥	៥០.១៩៩,៥	៥២.០៣៣,២
ប្រាក់បញ្ញើចរន្ត	១.២៦២,៨	១.៣២៦,៥	១.៣៥៩,៧	១.៤៥៤,៣	១.៦៨៤,៤
ប្រាក់បញ្ញើមានកាលកំណត់និងសន្សំ	៣.៦១៦,៧	៤.០៣៣,៣	៣.៩៨៣,៥	៤.១៦៦,៨	៤.១៣៣,៧
ប្រាក់បញ្ញើជារូបិយប័ណ្ណ	៨៤.៤២៨,១	៨៤.៣៩៦,៦	៨៤.១៥៦,៣	៨៤.៥៧៨,៤	៨៦.២១៥,១
ទ្រព្យសកម្មសរុប = ទ្រព្យអកម្មសរុប	១៦៤.៤៨៦,៨	១៦៧.២៤៥,៩	១៦៧.៦៣១,៤	១៧០.៦៨៩,៤	១៧៥.០២៣,២
				បម្រែបម្រួលជាតារាង	
ទ្រព្យសកម្មបរទេសសុទ្ធ	៥៣,៧	១០,២	៦៤,៣	-១០,១	៦៨,៥
ទ្រព្យសកម្មបរទេស	-០,៥	៦,០	-៧,៤	៥,៩	-៩,៥
ទ្រព្យអកម្មបរទេស	៤,១	៦,៥	១,៨	២,៦	៤,៧
ទ្រព្យសកម្មក្នុងស្រុកសុទ្ធ	៣,៦	-០,១	២,០	០,៦	១,០
ឥណទានក្នុងស្រុកសុទ្ធ	២,៥	១,៧	០,៩	១,៤	២,៣
ឥណទានយុទ្ធចំពោះរាជរដ្ឋាភិបាល	២,៩	-០,៣	២,២	-០,៨	៤,៧
ឥណទានចំពោះសហគ្រាសរដ្ឋ	៣,៧	៣៣,១	-២,៦	០,៥	-០,៤
ឥណទានចំពោះផ្នែកឯកជន	២,៦	១,៩	០,៨	១,៧	៣,២
ឥណទានយុទ្ធចំពោះធនាគារជាតិនៃកម្ពុជា	១៧,៩	១៩,៦	-៣,៦	៣៤,៨	៥៨,៣
ខ្ទង់ផ្សេងៗសុទ្ធ	០,៧	៤,៥	-០,៨	២,៦	៤,២
ទុនបម្រុង	០,៥	២,១	០,៩	-០,២	១០,៨
សាច់ប្រាក់នៅធនាគារពាណិជ្ជ	-២,៤	១៧,៩	៩,៤	-០,៤	-១៧,៧
ប្រាក់បញ្ញើនៅធនាគារជាតិនៃកម្ពុជា	១,៣	២,០	១,១	-១,០	១០,៥
ឥណទានផ្សេងៗនៅធនាគារជាតិនៃកម្ពុជា	-៨,០	-១,២	-៤,០	១១,១	២៥,៤
ប្រាក់បញ្ញើ (ទ្រព្យអកម្មក្នុងស្រុកសុទ្ធ)	១,៥	០,៥	-០,៣	០,៨	២,០
ប្រាក់បញ្ញើចរន្ត	៣,៤	៥,០	២,៥	៧,០	១៥,៨
ប្រាក់បញ្ញើមានកាលកំណត់និងសន្សំ	៤,១	១១,៥	-១,២	៤,៦	-០,៨
ប្រាក់បញ្ញើជារូបិយប័ណ្ណ	១,៣	-០,០	-០,៣	០,៥	១,៩
ទ្រព្យសកម្មសរុប = ទ្រព្យអកម្មសរុប	១,៤	១,៧	០,២	១,៨	២,៥

តារាង ១៣ : តារាងគណនីវិភាគធនាគារជាតិកម្ពុជា

(គិតជាប៊ីលានរៀល)

	សីហា-១៩*	កញ្ញា-១៩*	តុលា-១៩	វិច្ឆិកា-១៩	ធ្នូ-១៩
រូបិយវត្ថុបម្រុង	៤៩.០៣៤,៩	៥០.៥០៩,៦	៥១.០១៣,០	៥០.៦៥៤,៣	៥៥.៩២៨,៥
រូបិយវត្ថុក្រៅធនាគារ	១១.១៣៥,៦	១២.០៤៨,៩	១១.៨៣៤,៧	១១.៩២៨,៩	១២.១៥៤,៤
បេឡាធនាគារពាណិជ្ជ	៨៤៣,៥	៩៩៤,៥	១.០៨៨,០	១.០៨៣,៨	៨៩២,៤
ប្រាក់បញ្ញើធនាគារ	៣៦.៩១៥,៧	៣៧.៣៧៥,៨	៣៧.៩១៧,២	៣៧.៨៤៤,២	៤២.៧៧០,០
ប្រាក់បម្រុងកាតព្វកិច្ច	១៤.៩១០,០	១៥.២៧០,២	១៥.៤១៥,៤	១៥.៥៦៩,០	១៥.៩៤២,៧
ប្រាក់បញ្ញើផ្សេងៗ	២២.០០៥,៧	២២.១០៥,៦	២២.៥០១,៨	២២.២៧៥,២	២៦.៨២៧,៣
ផ្សេងៗ	១៤០,២	៩០,៥	១៧៣,១	១៨៧,៣	១១១,៦
ទ្រព្យសកម្មបរទេសសុទ្ធ	៦៨.១៤២,១	៦៩.៧៤៤,៤	៧០.៦២១,៦	៧០.៥៩៤,១	៧៦.០៧២,២
ទ្រព្យសកម្មបរទេស	៦៨.៥២៥,៧	៧០.១២៧,១	៧១.០០៣,៤	៧០.៩៧៦,៤	៧៦.៤៦០,២
ទ្រព្យអកម្មបរទេស	៣៨៧,៦	៣៨២,៧	៣៨១,៨	៣៨២,៣	៣៨៧,៩
ទ្រព្យសកម្មក្នុងស្រុកសុទ្ធ	-១៩.១០៧,២	-១៩.២៣៤,៨	-១៩.៦០៨,៦	-១៩.៩៣៩,៨	-២០.១៤៣,៨
ឥណទេយ្យសុទ្ធចំពោះរាជរដ្ឋាភិបាល	-១៧.៥១០,៧	-១៧.៨៩២,៣	-១៨.៤៣២,១	-១៩.០៨៤,៦	-១៩.៦៨៩,៩
ឥណទេយ្យចំពោះរាជរដ្ឋាភិបាល	០,០	០,០	០,០	០,០	០,០
ប្រាក់បញ្ញើរាជរដ្ឋាភិបាល	១៧.៥១០,៧	១៧.៨៩២,៣	១៨.៤៣២,១	១៩.០៨៤,៦	១៩.៦៨៩,៩
ឥណទានសុទ្ធចំពោះធនាគារពាណិជ្ជ	១៦៦,៩	៤៣៣,៨	៤៥៧,៤	៧៦១,៣	១.៦៨៥,៣
ខ្ទង់ផ្សេងៗសុទ្ធ	-១.៧៦៣,៤	-១.៧៧៦,៣	-១.៦៣៣,៩	-១.៦១៦,៦	-២.១៣៩,២
(បម្រែបម្រួលជាតារាង)					
រូបិយវត្ថុបម្រុង	១,៦	៣,០	១,០	-០,៧	១០,៤
រូបិយវត្ថុក្រៅធនាគារ	៤,៥	៨,២	-១,៨	០,៨	១,៩
បេឡាធនាគារពាណិជ្ជ	-២,៤	១៧,៩	៩,៤	-០,៤	-១៧,៧
ប្រាក់បញ្ញើធនាគារ	០,៧	១,២	១,៤	-១,២	១៤,២
ប្រាក់បម្រុងកាតព្វកិច្ច	០,៦	២,៤	១,០	១,០	២,៤
ប្រាក់បញ្ញើផ្សេងៗ	០,៨	០,៥	១,៨	-២,៧	២២,៦
ផ្សេងៗ	៥៦,៧	-៣៥,៥	៩១,៤	៨,២	-៤០,៤
ទ្រព្យសកម្មបរទេសសុទ្ធ	២,៣	២,៤	១,៣	០,០	៧,៨
ទ្រព្យសកម្មបរទេស	២,៣	២,៣	១,៣	០,០	៧,៧
ទ្រព្យអកម្មបរទេស	-០,៤	-០,២	-០,៣	០,១	១,៥
ទ្រព្យសកម្មក្នុងស្រុកសុទ្ធ	៤,៣	០,៧	១,៩	១,៧	១,០
ឥណទេយ្យសុទ្ធចំពោះរាជរដ្ឋាភិបាល	៣,៥	២,២	៣,០	៣,៥	៣,២
ឥណទេយ្យចំពោះរាជរដ្ឋាភិបាល	០,០	០,០	០,០	០,០	០,០
ប្រាក់បញ្ញើរាជរដ្ឋាភិបាល	៣,៥	២,២	៣,០	៣,៥	៣,២
ឥណទានសុទ្ធចំពោះធនាគារពាណិជ្ជ	១៣៤,៧	១៥៩,៩	៥,៤	៦៦,៤	១២១,៤
ខ្ទង់ផ្សេងៗសុទ្ធ	១៩,៦	០,៧	-៨,០	-១,១	៣២,៣

តារាង ១៥ : បម្រែបម្រួលប្រចាំខែនៃគណនីផ្តល់ដោយធនាគារទទួលបានប្រាក់បញ្ញើតាមប្រភេទជំនួញ

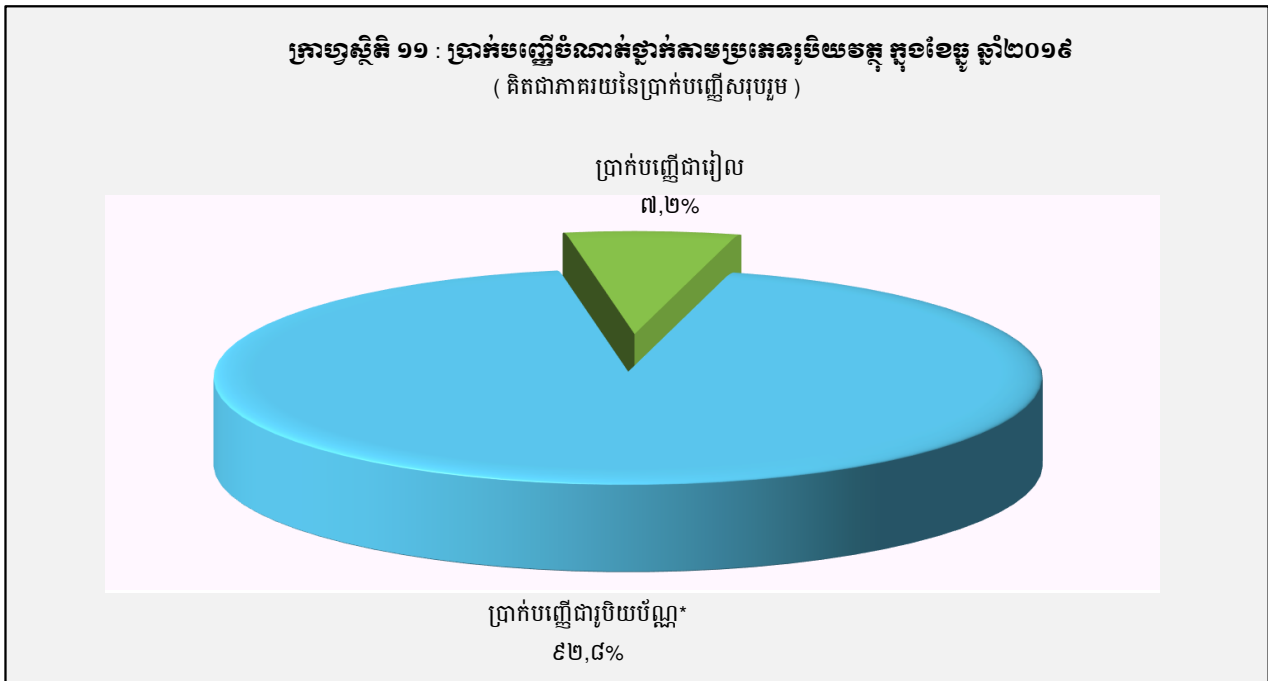
	សីហា-១៩	កញ្ញា-១៩	តុលា-១៩	វិច្ឆិកា-១៩	ធ្នូ-១៩
(បម្រែបម្រួលប្រចាំខែជាមីនុស្ស)					
១. គ្រឹះស្ថានហិរញ្ញវត្ថុ	៧២,១	៤៤,០	២៥០,២	២០៧,៣	៥៧៤,៤
១.១ ធនាគារជាតិនៃកម្ពុជា	០,០	០,០	០,០	០,០	០,០
១.២ គ្រឹះស្ថានហិរញ្ញវត្ថុទទួលបានប្រាក់បញ្ញើ	៥៤,៩	២៦,១	១០៤,៤	៨៤,៥	២៤៦,១
១.៣ គ្រឹះស្ថានហិរញ្ញវត្ថុផ្សេងៗទៀត	១៧,២	៥៧,៩	១៤១,៨	១២២,៨	៣២៧,៣
២. គ្រឹះស្ថានមិនមែនសេវាហិរញ្ញវត្ថុ	១.៧០៥,៧	១.១៨០,៤	៤១១,៧	៩៨០,៩	២.០២៥,១
២.១ កសិកម្ម រុក្ខាប្រមាញ់ និងនេសាទ	១០៧,៨	៣១,៧	-១៩,៧	៦២,៨	១៥០,៨
២.២ ឧស្សាហកម្មរ៉ែ	២,៥	៩,៧	៧,១	-១២,២	១១,០
២.៣ កម្មន្តសាលកម្ម	៥១,៤	៦០,២	-១៤៤,៨	៨៩,៩	-១៧៣,៥
២.៤ ការផ្គត់ផ្គង់សេវាសាធារណៈ	១៣,១	២២,៦	៥២,៨	៣៦,២	៣៩,០
២.៥ សំណង់	៣០៦,៨	២០៣,៥	១៩៦,៤	-១០៩,៣	៥៩៤,៧
២.៦ ការផ្តល់ជូនដុំ	៣០៩,១	១១៤,៥	៩១,១	២៤១,០	៣១០,៧
២.៧ ការផ្តល់ជូនរាយ	៤១៦,៨	៣៤៤,២	៦១,២	១៩៥,៧	៣១៧,៦
២.៨ សណ្ឋាគារ និងភោជនីយដ្ឋាន	៨៣,៤	៣,៣	-២០,៦	៥៤,០	២៤,០
២.៩ ដឹកជញ្ជូន និងស្តុកបណ្តោះអាសន្ន	៥៨,២	២៨,២	១៨,៧	១៥,៨	៤៩,២
២.១០ បណ្តាញព័ត៌មាននិងទូរគមនាគមន៍	៥,០	១៥,១	-៣៦,១	៩៣,៦	៨១,៩
២.១១ អាជីវកម្មជួល និងកតិកសន្យាប្រតិបត្តិការ មិនរាប់បញ្ចូលកតិកសន្យា និងការជួលអចលនទ្រព្យ	១៤៦,៣	៧៣,៤	៦៥,៧	៧៤,០	២៤,២
២.១២ ការផ្តល់ជូនអចលនទ្រព្យ	២៣៦,៤	១០៨,១	១១៤,២	១៤៨,៧	៨៦៣,៩
២.១៣ សេវាកម្មមិនមែនហិរញ្ញវត្ថុផ្សេងៗទៀត	-៣០,៨	១៦៥,៨	២៥,៦	៩០,៧	-២៦៨,៣
៣. កម្មវិធីបញ្ចុះបញ្ជូន	៥៥៦,៦	៥៥៧,៧	២៧០,៦	៦៣៣,១	៦០៦,២
៣.១ ការឱ្យប្តូរជាបុគ្គល	៤៣,៥	១៦០,២	១៩០,៨	២៥៤,៧	២៤៤,១
៣.២ ការឱ្យប្តូរតាមប័ណ្ណឥណទាន	-៧,៥	២,៣	៦,៨	២,១	១១,១
៣.៣ ការឱ្យប្តូរទិញផ្ទះជាកម្មសិទ្ធិផ្ទាល់ខ្លួន	៥២០,៥	៣៩៥,២	៧៣,០	៣៧៦,២	៣៥០,៩
៤. គណនីផ្សេងៗ	១២៦,៨	១២,៤	៧,៥	-២,៧	១៨៣,៦
សរុបគណនីផ្តល់ដោយធនាគារ	២.៤៦១,១	១.៨៣០,៥	៩៤០,០	១.៨១៨,៦	៣.៣៩៣,៣
(បម្រែបម្រួលប្រចាំខែជាតាមប្រភេទ)					
១. គ្រឹះស្ថានហិរញ្ញវត្ថុ	១,៨	២,១	៦,១	៤,៨	១២,៨
១.១ ធនាគារជាតិនៃកម្ពុជា	០,០	០,០	០,០	០,០	០,០
១.២ គ្រឹះស្ថានហិរញ្ញវត្ថុទទួលបានប្រាក់បញ្ញើ	២,១	១,០	៤,១	៣,០	៨,៦
១.៣ គ្រឹះស្ថានហិរញ្ញវត្ថុផ្សេងៗទៀត	១,៣	៤,៣	១០,១	៧,៨	១៩,៩
២. គ្រឹះស្ថានមិនមែនសេវាហិរញ្ញវត្ថុ	២,៣	១,៦	០,៥	១,៣	២,៦
២.១ កសិកម្ម រុក្ខាប្រមាញ់ និងនេសាទ	១,៤	០,៤	-០,៣	០,៨	១,៩
២.២ ឧស្សាហកម្មរ៉ែ	១,០	៤,១	២,៩	-៤,៨	៤,៥
២.៣ កម្មន្តសាលកម្ម	១,១	១,២	-២,៩	១,៩	-៣,៦
២.៤ ការផ្គត់ផ្គង់សេវាសាធារណៈ	១,៦	២,៧	៦,២	៤,០	៤,១
២.៥ សំណង់	៣,៤	២,២	២,១	-១,១	៦,២
២.៦ ការផ្តល់ជូនដុំ	២,៩	១,០	០,៨	២,១	២,៧
២.៧ ការផ្តល់ជូនរាយ	២,៧	២,២	០,៤	១,២	២,០
២.៨ សណ្ឋាគារ និងភោជនីយដ្ឋាន	១,៨	០,១	-០,៤	១,២	០,៥
២.៩ ដឹកជញ្ជូន និងស្តុកបណ្តោះអាសន្ន	៣,១	១,៤	០,៩	០,៨	២,៤
២.១០ បណ្តាញព័ត៌មាននិងទូរគមនាគមន៍	០,៦	១,៩	-៤,៥	១២,២	៩,៥
២.១១ អាជីវកម្មជួល និងកតិកសន្យាប្រតិបត្តិការ មិនរាប់បញ្ចូលកតិកសន្យា និងការជួលអចលនទ្រព្យ	៤,២	២,០	១,៨	២,០	០,៦
២.១២ ការផ្តល់ជូនអចលនទ្រព្យ	៣,១	១,៤	១,៤	១,៩	១០,៦
២.១៣ សេវាកម្មមិនមែនហិរញ្ញវត្ថុផ្សេងៗទៀត	-០,៥	២,៦	០,៤	១,៤	-៤,១
៣. កម្មវិធីបញ្ចុះបញ្ជូន	២,៩	២,៨	១,៣	៣,១	២,៨
៣.១ ការឱ្យប្តូរជាបុគ្គល	០,៥	១,៩	២,២	២,៩	២,៧
៣.២ ការឱ្យប្តូរតាមប័ណ្ណឥណទាន	-៣,៥	១,១	៣,៣	១,០	៥,១
៣.៣ ការឱ្យប្តូរទិញផ្ទះជាកម្មសិទ្ធិផ្ទាល់ខ្លួន	៤,៩	៣,៥	០,៦	៣,៣	៣,០
៤. គណនីផ្សេងៗ	១៣,១	១,១	០,៧	-០,២	១៦,៦
សរុបគណនីផ្តល់ដោយធនាគារ	២,៥	១,៨	០,៩	១,៨	៣,៣

តារាង ១៦ : ប្រាក់បញ្ញើនៅធនាគារទទួលប្រាក់បញ្ញើ

(ឯកតា : ប៊ីលានរៀល)

	សីហា-១៩	កញ្ញា-១៩	តុលា-១៩	វិច្ឆិកា-១៩	ធ្នូ-១៩
ប្រាក់បញ្ញើជាទៀល					
ប្រាក់បញ្ញើចរន្ត	២.២៦៦,៣	២.២៨១,៦	២.៣៨២,៥	២.៣០៨,០	២.៥៤៥,៧
ប្រាក់បញ្ញើសន្សំ	១.៧៧៥,៩	១.៩១៩,៤	១.៨៤៩,៨	១.៩០៧,១	១.៩៧៨,១
ប្រាក់បញ្ញើមានកាលកំណត់	២.១០២,៣	២.៣៩៧,២	២.៦៨៣,១	២.៧១៧,៩	២.៨៩០,៨
ប្រាក់បញ្ញើផ្សេងៗ	៦៥,០	៧៦,៦	៨៥,៩	៨៨,៥	៩២,៩
សរុប	៦.២០៩,៥	៦.៦៧៤,៨	៧.០០១,៣	៧.០២១,៥	៧.៥០៧,៤
ប្រាក់បញ្ញើជាប្រតិបត្តិ *					
ប្រាក់បញ្ញើចរន្ត	២២.១៧៧,៧	២២.៣៣៩,៨	២២.៧២៩,៧	២២.៧០៨,៨	២៣.១៩២,៤
ប្រាក់បញ្ញើសន្សំ	៣១.៩៦៩,៥	៣១.៩៥៥,៤	៣១.៥៩៣,៩	៣០.៧០៤,៨	៣១.២០២,៤
ប្រាក់បញ្ញើមានកាលកំណត់	៣៧.៧៧៥,៣	៣៨.៣២១,៩	៤១.៣៧២,៩	៣៩.៦៤៩,១	៤០.៤៩៦,២
ប្រាក់បញ្ញើផ្សេងៗ	១.១១៤,៣	១.១០១,៩	១.២២៧,៤	១.១៥៨,៤	១.១៥៩,៩
សរុប	៩៣.៦៣៧,៨	៩៣.៧១៩,១	៩៦.៩២៣,៩	៩៤.២២១,១	៩៦.០៥០,៩
សរុបរួម	៩៩.៨៤៧,៣	១០០.៣៩៣,៩	១០៣.៩២៥,២	១០១.២៤២,៦	១០៣.៥៥៨,៣

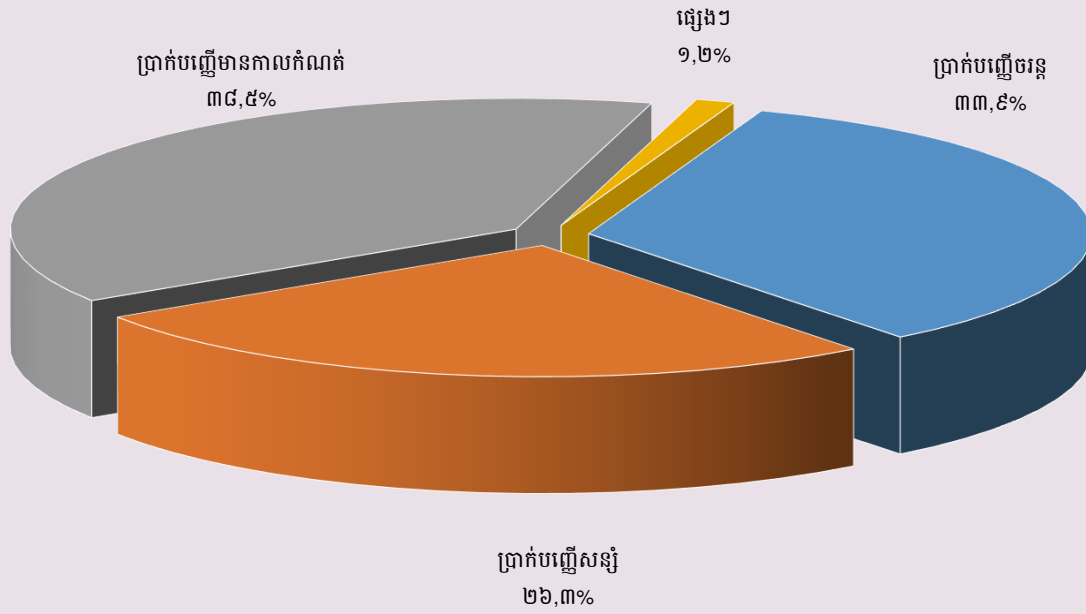
* ប្រាក់បញ្ញើជាប្រតិបត្តិរបស់និវាសនិក និងអនិវាសនិកកម្ពុជា



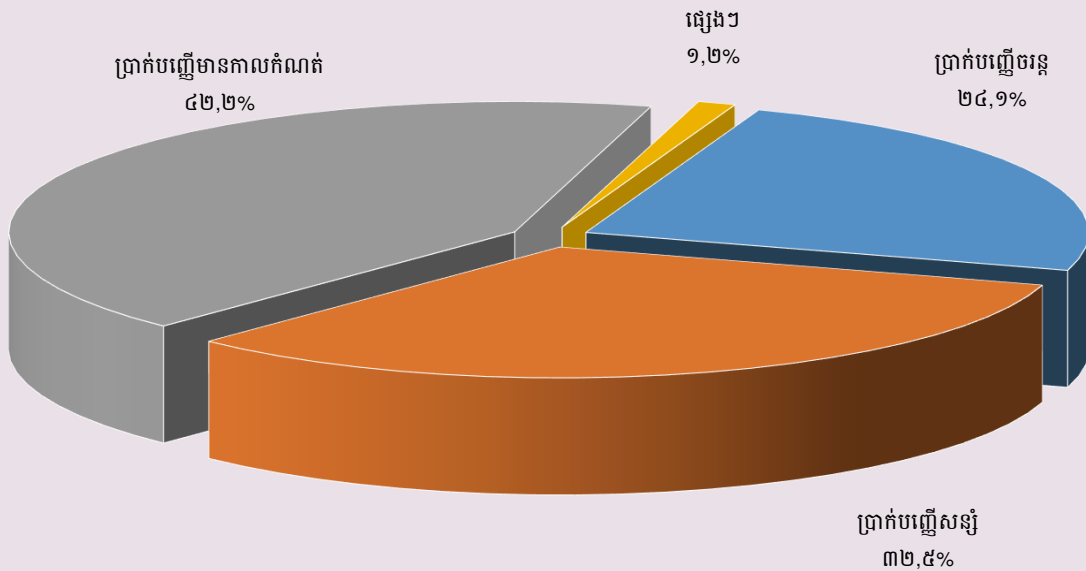
តារាង ១៧ : បម្រែបម្រួលប្រចាំខែនៃប្រតិបត្តិការប្រាក់បញ្ញើរបស់ធនាគារទទួលប្រាក់បញ្ញើ

	សីហា-១៩	កញ្ញា-១៩	តុលា-១៩	វិច្ឆិកា-១៩	ធ្នូ-១៩
(បម្រែបម្រួលប្រចាំខែជាដើមនៃរៀល)					
ប្រាក់បញ្ញើជារៀល					
ប្រាក់បញ្ញើចរន្ត	៣៣,៦	១៥,៣	១០០,៩	-៧៤,៥	២៣៧,៧
ប្រាក់បញ្ញើសន្សំ	១៨៧,៣	១៤៣,៥	-៦៩,៦	៥៧,៣	៧១,០
ប្រាក់បញ្ញើមានកាលកំណត់	-១០៦,៧	២៩៤,៩	២៨៥,៩	៣៤,៨	១៧២,៩
ប្រាក់បញ្ញើផ្សេងៗ	៦,៣	១១,៧	៩,៣	២,៦	៤,៤
សរុប	១២០,៤	៤៦៥,៣	៣២៦,៥	២០,២	៤៨៥,៩
ប្រាក់បញ្ញើជារូបិយប័ណ្ណ					
ប្រាក់បញ្ញើចរន្ត	៧៨,១	-៤៣១,៩	៣៨៩,៨	-២០,៨	៤៨៣,៥
ប្រាក់បញ្ញើសន្សំ	៥៣៦,៤	-១៤,១	-៣៦១,៥	-៨៨៩,២	៤៩៧,៧
ប្រាក់បញ្ញើមានកាលកំណត់	៧៤៩,៨	៥៤៦,៦	៣.០៥១,០	-១.៧២៣,៨	៨៤៧,១
ប្រាក់បញ្ញើផ្សេងៗ	-២៣,១	-១២,៣	១២៥,៤	-៦៩,០	១,៥
សរុប	១.៣៤១,១	៨៨,៣	៣.២០៤,៨	-២.៧០២,៨	១.៨២៩,៨
សរុបរួម	១.៤៦១,៦	៥៥៣,៦	៣.៥៣១,៣	-២.៦៨២,៧	២.៣១៥,៧
(បម្រែបម្រួលប្រចាំខែជាភាគរយ)					
ប្រាក់បញ្ញើជារៀល					
ប្រាក់បញ្ញើចរន្ត	១,៥	០,៧	៤,៤	-៣,១	១០,៣
ប្រាក់បញ្ញើសន្សំ	១១,៨	៨,១	-៣,៦	៣,១	៣,៧
ប្រាក់បញ្ញើមានកាលកំណត់	-៤,៨	១៤,០	១១,៩	១,៣	៦,៤
ប្រាក់បញ្ញើផ្សេងៗ	១០,៧	១៨,៩	១២,១	៣,០	៥,០
សរុប	២,០	៧,៥	២៥,៨	២,៣	២៥,៤
ប្រាក់បញ្ញើជារូបិយប័ណ្ណ					
ប្រាក់បញ្ញើចរន្ត	០,៣	-១,៩	១,៧	-០,១	២,១
ប្រាក់បញ្ញើសន្សំ	១,៧	០,០	-១,១	-២,៨	១,៦
ប្រាក់បញ្ញើមានកាលកំណត់	២,០	១,៤	៨,០	-៤,២	២,១
ប្រាក់បញ្ញើផ្សេងៗ	-២,០	-១,១	១១,៤	-៥,៦	០,១
សរុប	១,៥	០,១	៩,០	-២,៦	៥,៩
សរុបរួម	១,៥	០,៦	៩,៥	-២,៦	៥,៩

ក្រាហ្វស្តីក ១២ : ប្រាក់បញ្ញើជារៀងរាល់ឆ្នាំចំណាត់ថ្នាក់តាមប្រភេទ ក្នុងខែធ្នូ ឆ្នាំ២០១៩
 (គិតជាភាគរយនៃប្រាក់បញ្ញើជារៀងរាល់សរុប)



ក្រាហ្វស្តីក ១៣ : ប្រាក់បញ្ញើជារូបិយប័ណ្ណចំណាត់ថ្នាក់តាមប្រភេទ ក្នុងខែធ្នូ ឆ្នាំ២០១៩
 (គិតជាភាគរយនៃប្រាក់បញ្ញើជារូបិយប័ណ្ណសរុប)



តារាង ១៨ : សកម្មភាពផ្តល់គណនារបស់គ្រឹះស្ថានមីក្រូហិរញ្ញវត្ថុ*

គ្រា	ចំនួន				ចំនួនប្រាក់កម្ចី (ប៊ីលានរៀល)	អន្តរការប្រាក់	
	ស្រុក	ឃុំ	ភូមិ	ក្រុមសារ		ខែ	ឆ្នាំ
ឆ្នុ-២០១១	១.៦៤៨	១០.៩២០	៦០.៥៥១	១.១៤១.៩១៣	២.៥៩១	២%-៣%	២៤%-៣៦%
ឆ្នុ-២០១២	២.១២១	១៣.៨៨៥	៧៦.១៨៧	១.៣៤៤.២៥៥	៣.៦១៧	២%-៣%	២៩%-៣៧%
ឆ្នុ-២០១៣	២.២៨២	១៦.៣៨៤	៨៩.៨២៩	១.៦១០.៨៤៤	៥.៣៦៤	២%-៣%	២៧%-៣៩%
ឆ្នុ-២០១៤	២.៧៥៤	១៨.២៥៤	១០៧.៩៦៤	១.៨៤៤.៨៩៣	៨.៣៤០	២%-៣%	២៧%-៣៩%
ឆ្នុ-២០១៥	៤.៥៧៦	២៧.៥១០	១៤១.៥១៤	២.១៤៩.១៨០	១២.៣៦៥	២%-៤%	២៥%-៤១%
ឆ្នុ-២០១៦	៥.៩៧១	៣២.៥៩៩	១៥៥.៤៩៩	២.១២៩.៩០៧	១២.៩៥៤	២%-៤%	២៥%-៤១%
២០១៧*							
កុម្មុៈ	៣.៥៨៥	២១.៤៣៦	១១៥.៧២៧	១.៨៧៧.២៧៣	១៣.២៥២	២%-៣,៧%	២៥%-៤១%
មីនា	៣.១៦០	១៩.០៩៣	១០៦.៥០០	១.៧៩៤.៥៣២	១៣.៦២៥	២%-៣,៧%	២៤,៥%-៤១%
		ចំនួនសាខា		ចំនួនអ្នកកម្ចី**	ចំនួនប្រាក់កម្ចី (ប៊ីលានរៀល)	អន្តរការប្រាក់	
	ការិយាល័យ កណ្តាល	ខេត្ត/ក្រុង	ស្រុក/ខ័ណ្ឌ			ខែ	ឆ្នាំ
ធ្នូ	៧៦	៣៦៦	៩៧៥	១.៧៧៦.៤៦៧	១៧.២៣៦	១,៤%-២,៥%	១៦,៩%-២៨,៨%
២០១៨							
មករា	៧៦	៣៧៤	៩៤៥	១.៧៦៤.៣២១	១៧.៦២១	១,៤%-២,៣%	១៧,៥%-២៦,៩%
កុម្មុៈ	៧៦	៣៧៧	៩៥៣	១.៧៦៤.៩១៦	១៨.០០២	១,៤%-២,៣%	១៧,៣%-២៦,៦%
មីនា	៧៧	៣៨៨	៩៥៥	១.៧៤៤.៩៣៥	១៨.៤៧៥	១,៤%-២,៩%	១៦,៩%-២៦,៣%
មេសា	៧៧	៣៦៨	៩៣០	១.៧៩៤.៣៨៧	១៨.៦៨២	១,៣%-២,២%	១៦,៤%-២៦,១%
ឧសភា	៧៧	៣៦៥	៩៣៦	១.៧៩១.០៩៣	១៩.០៤១	១,៣%-២,២%	១៦,៤%-២៦,១%
មិថុនា	៧៧	៣៧២	៩៣៧	១.៧៩៤.១២២	១៩.២៥០	១,៣%-២,២%	១៦,១%-២៥,៤%
កក្កដា	៧៧	៣៧៧	៩៤៤	១.៨០៥.៦៧៧	១៩.៥០១	១,៣%-២,២%	១៦,១%-២៥,៤%
សីហា	៧៩	៣៧៦	៩៤៧	១.៨២៥.៨៤២	២០.២៧៨	១,២%-២,១%	១៥,៤%-២៨,៨%
កញ្ញា	៧៧	៣៧២	៩៤៣	១.៨២៨.០១៩	២០.៦២១	១,២%-២,១%	១៥,៣%-២៥,០%
តុលា	៧៨	៣៩៤	៩៤៧	១.៨៥១.២៥៩	២១.០៤៥	១,២%-២,០%	១៣,៤%-២៨,០%
វិច្ឆិកា	៧៩	៤០៧	៩៤៦	១.៨៦៧.៨០៦	២១.៥៦៧	១,២%-២,១%	១៥,១%-២៨,០%
ធ្នូ	៨០	៣៩៩	៩៤៤	១.៨៧២.៩១៦	២១.៨១៣	១,២%-២,០%	១៥,១%-២៨,០%
២០១៩							
មករា	៨០	៣៩៩	៩៤៤	១.៨៨១.៨២២	២២.៦៣០	១,២%-២,០%	១៥,០%-២៨,០%
កុម្មុៈ	៨១	៣៩៩	៩៤៤	១.៨៩៣.១៧៥	២៣.២០៦	១,២%-១,៩%	១៤,៧%-២២,៧%
មីនា	៨១	៣៩៩	៩៤៧	១.៩១៧.៦៨៩	២៤.០២០	១,២%-១,៩%	១៥,០%-២២,៧%
មេសា	៨១	៤០០	៩៤៩	១.៩៤៤.៨១៨	២៤.៦៧៥	១,២%-១,៩%	១៤,៩%-២២,៧%
ឧសភា	៨១	៤០១	៩៤៩	១.៩៦៨.៨០៤	២៥.២៩៣	១,២%-១,៩%	១៤,៩%-២២,៧%
មិថុនា	៨១	៤០៥	៩៥៦	១.៩៩០.៨២២	២៥.៩២២	១,២%-១,៨%	១៥,០%-២១,៤%
កក្កដា***	៨១	៣៩៥	៩៥៣	២.០១៣.៤៣០	២៦.៧០៥	១,២%-១,៧%	១៤,៤%-២០,១%
សីហា	៨២	៣៩៦	៩៥៦	២.០៣៦.១១៤	២៧.៤៥៤	១,២%-១,៧%	១៤,៥%-២០,១%
កញ្ញា	៨២	៣៩៧	៩៦០	២.០៥០.៦២២	២៧.៩៨៧	១,២%-១,៧%	១៤,៣%-២០,០%
តុលា	៨២	៤០២	៩៦២	២.០៧៣.៤០៨	២៨.២៩១	១,១%-១,៧%	១៤,២%-២០,០%
វិច្ឆិកា	៨២	៤០៣	៩៦៥	២.០៩១.៣៦៥	២៨.៨៨៦	១,១%-១,៧%	១៤,២%-១៩,៨%
ធ្នូ	៨២	៤០៦	៩៦៥	២.១០៩.១៧០	២៩.៣៥៧	១,១%-១,៦%	១៣,៤%-១៨,៧%

* រាប់បញ្ចូលមីក្រូហិរញ្ញវត្ថុ និងមីក្រូហិរញ្ញវត្ថុទទួលប្រាក់បញ្ញើ

** រួមបញ្ចូលបុគ្គលនិងក្រុមហ៊ុន

*** ទិន្នន័យកែសម្រួល

តារាង ១៩ : ការដាក់ទុនមូលប្បទានប្រកាសជាប្រាក់រៀលតាមរយៈសភាដាក់ទុន

កាលបរិច្ឆេទ	ចំនួន	ចំនួនថ្លៃ	ចំនួន	ចំនួនទឹកប្រាក់	ចំនួនទឹកប្រាក់	មូលប្បទានប្រកាសបញ្ជូនប្រាក់	
	មូលប្បទានប្រកាស	ដាក់ទុន	មូលប្បទានប្រកាស	សរុប	មធ្យមប្រចាំថ្ងៃ	ចំនួន	ទឹកប្រាក់
	បានទុន		ដាក់ទុនក្នុងថ្ងៃ	(ប៊ីលានរៀល)	(ប៊ីលានរៀល)	មូលប្បទានប្រកាស	(ប៊ីលានរៀល)
	១	២	៣=១/២	៤	៥=៤/២	៦	៧
ឆ្នាំ ២០១៣	៣.៦៥១	២០	១៨៣	២៥០,៥	១២,៥	២៧	០,២៧
សរុប	៤២.៩៩៣	២៣១	១៨៦	៣.៥០៥,៧	១៥,២	២១២	៤៣,៧
ឆ្នាំ ២០១៤	៤.០៧៤	២០	២០៤	៣៩១,៥	១៩,៦	៨	២,១៤
សរុប	៤៤.៧៧៨	២៣២	១៩៣	៣.៧៩៧,៣	១៦,៣	១៤៥	៣៣,៣
ឆ្នាំ ២០១៥	១០.៧០៩	២២	៤៨៧	៥១៩,៩	២៣,៦	២៩	០,៧៩
សរុប	១០៦.៩១៩	២៣៣	៤៥៩	៤.៨៩៤,២	២០,៨	២៥២	៤៧,៤
ឆ្នាំ ២០១៦	៣.៩៣៨	២២	១៧៩	៤៩០,០	២២,៣	១៣	៣,១៥
សរុប	៨២.២៩១	២៤២	៣៤០	៥.៤២១,៨	២២,៤	១៨៦	១១៧,៥០
ឆ្នាំ ២០១៧	៣.០៧៤	២០	១៥៤	៥៩៩,០	៣០,០	២២	១២,៤៨
សរុប	៣៧.៤៤៥	២៣៩	១.៨៨៥	៦.៦០៧,៨	៣៣,១	១៣៨	២៤,៥១
២០១៨							
មករា	៣.៣១៩	២០	១៦៦	៦៦៨,៣	៣៣,៤	៩	០,០៦
កុម្ភៈ	២.៧០៥	២០	១៣៥	៦៨២,៣	៣៤,១	១២	៣០,៦០
មីនា	៣.៤១២	២១	១៦២	៩៦៨,៦	៤៦,១	១៦	១,៣០
មេសា	៣.០៩៦	១៨	១៧២	៥១១,៤	២៨,៤	១៥	១០,២១
ឧសភា	៣.១៨២	១៧	១៨៧	៩៧៥,៣	៥៧,៤	២៨	៤,៣៣
មិថុនា	៣.០០៨	១៩	១៥៨	៨០៥,៨	៤២,៤	៧	០,២៧
កក្កដា	៣.១៨០	២១	១៥១	៦៧៦,៣	៣២,២	១៣	៣,០១
សីហា	៣.២៣៦	២៣	១៤១	៧៩៧,៣	៣៤,៧	១៥	០,៥៨
កញ្ញា	៣.៣០៩	១៩	១៧៤	៦១៧,២	៣២,៥	៤២	៩,៥៤
តុលា	៣.២៦៣	១៧	១៩២	៧៧៣,១	៤៥,៥	១១	៩,៣១
វិច្ឆិកា	៣.៥៤៥	១៨	១៩៧	១.០១៣,៤	៥៦,៣	១៣	៧៧,១២
ធ្នូ	២.៩៩៤	១៩	១៥៨	៩៣៥,១	៤៩,២	១៦	៦,៥៨
សរុប	៣៨.២៤៩	២៣២	១៦៥	៩.៤២៤,១	៤០,៦	១៩៧	១៥២,៩០
២០១៩							
មករា	៣.៦២០	២១	១៧២	១.៣១៨,៥	៦២,៨	១៣	០,៦៣
កុម្ភៈ	៣.២៧៩	១៩	១៧៣	៩៤១,៩	៤៩,៦	១២	០,៤៥
មីនា	៣.២៣៣	២០	១៦២	១.១៦៨,៣	៥៨,៤	១៣	២,៧០
មេសា	៣.១១៨	១៨	១៧៣	៨៩៤,៩	៤៩,៧	១៨	៣,៧៣
ឧសភា	៣.៣៧៥	១៧	១៩៩	១.២៩៩,៨	៧៦,៥	២១	១១,៤១
មិថុនា	៣.២០១	១៩	១៦៨	៨៩២,៣	៤៧,០	១៦	១០,០៤
កក្កដា	៣.៨៤៥	២៣	១៦៧	១.០២៥,២	៤៤,៦	១២	៣៤,៦៣
សីហា	៣.៦៦៩	២២	១៦៧	១.០៦៥,៨	៤៨,៤	២៩	៤៧៧,៧០
កញ្ញា	៣.៣៩៧	១៨	១៨៩	១.២៦៩,៣	៧០,៥	២០	៧៥,០០
តុលា	៣.៦៤១	២០	១៨២	១.១៤៥,៦	៥៧,៣	១៩	២,០៧
វិច្ឆិកា	៣.៥៨៤	១៨	១៩៩	៩៩៧,០	៥៥,៤	១៥	១,១៥
ធ្នូ	៣.៧៣៤	២១	១៧៨	១.៥៨៤,១	៧៥,៤	១៨	១១,៣៣
សរុប	៤១.៦៩៦	២៣៦	១៧៧	១៣.៦០២,៧	៥៧,៦	២០៦	៦៣០,៨៤

តារាង ២០ : ការវាស់វែងចំនួនបុគ្គលិកប្រតិបត្តិការសាងសង់សំណង់

កាលបរិច្ឆេទ	ចំនួន	ចំនួនថ្ងៃ	ចំនួន	ចំនួនទឹកប្រាក់	ចំនួនទឹកប្រាក់	មូលប្បទានប័ក្សបញ្ជូនប្រឡង	
	មូលប្បទានប័ក្ស	ពាក់ទាក់	មូលប្បទានប័ក្ស	សរុប	មធ្យមប្រចាំថ្ងៃ	ចំនួន	ទឹកប្រាក់
	បានទូទាត់		ពាក់ទាក់ក្នុងថ្ងៃ	(លានដុល្លារអាមេរិក)	(លានដុល្លារអាមេរិក)	មូលប្បទានប័ក្ស	(លានដុល្លារអាមេរិក)
	១	២	៣=១/២	៤	៥=៤/២	៦	៧
ឆ្នាំ ២០១៣	៧៣.០៨៤	២០	៣.៦៤៤	១.៤១៧,៧	៧០,៩	៥១១	១៧,០
សរុប	៨០៣.៣៥២	២៣១	៣.៤៧៥	១៤.៩៩៩,២	៦៤,៩	៦.២៤០	២៤៩,៧
ឆ្នាំ ២០១៤	៨៣.៥៧៤	២០	៤.១៧៩	១.៧២៧,០	៨៦,៣	៥៤៥	៣៦,១
សរុប	៨៨៤.៩៧០	២៣១	៣.៨៤៤	១៧.៧២៤,៥	៧៧,៩	៥.៩៩៥	៤២១,៨
ឆ្នាំ ២០១៥	៩៨.០៦២	២២	៤.៤៥៧	១.៨៥៩,៨	៨៤,៥	៧២៤	២១,២
សរុប	៩៩២.៤៧៤	២៣៣	៤.២៥៩	២០.៧៥៤,៤	៨៩,១	៧.១៧០	២៦៨,០
ឆ្នាំ-២០១៦	៩២.៨២០	២២	៤.២១៩	២.២២០,៤	១០០,៩	៧៧៤	៤៤,៨
សរុប	១.០២៥.២០៩	២៤២	៤.២៣៦	២១.៧៩០,៤	៩០,០	៨.៧៣៨	៤៣៩,៦
ឆ្នាំ-២០១៧	១០១.០៩៣	២០	៥.០៥៥	២.៨២៤,៦	១៤១,២	៧៨៩	៣៧,៦
សរុប	១.១០៧.៧៥២	២៣៩	៤.៦៣៥	២៦.៨១២,៧	១១២,២	៨.៨៦៣	៤៩០,៤
២០១៨							
មករា	១០២.៩៧៤	២០	៥.១៤៩	២.៨៥៩,១	១៤៣,០	៨៥៨	៧៧,០
កុម្ភៈ	៩៥.៣៦៥	២០	៤.៧៦៨	២.៧០១,២	១៣៥,១	៧៤៥	៣៥,៤
មីនា	១០៧.២៨៦	២១	៥.១០៩	៣.០៦៤,៧	១៤៥,៩	៨៦០	៥០,៩
មេសា	៨៦.២៥៣	១៨	៤.៧៩២	២.៧៣៦,២	១៥២,០	៦៦១	៣៩,៦
ឧសភា	១០៩.៣១១	១៧	៦.៤៣០	៣.២៧០,៦	១៩២,៤	៩៦៤	៦១,៤
មិថុនា	៩៩.៩៨១	១៩	៥.២៦២	៣.៣៥៦,២	១៧៦,៦	៧៩៥	៤៦,៥
កក្កដា	១០៦.២៧២	២១	៥.០៦១	៣.៥៦២,៣	១៦៩,៦	៨៣០	៣៧,៧
សីហា	១១៣.៩៩៤	២៣	៤.៩៥៦	៣.៩១៥,៩	១៧០,៣	៨២៣	៩៨,០
កញ្ញា	៩៨.៩៨៩	១៩	៥.២១០	៥.២៨០,៣	២៧៧,៩	១.៣២២	២.០៦៩,៧
តុលា	១០១.៤៣៨	១៧	៥.៩៦៧	៣.១៩០,០	១៨៧,៧	៩០១	៧០,៣
វិច្ឆិកា	១០៤.៣៩១	១៨	៥.៨០០	៣.៦០៩,១	២០០,៥	៨១១	៣៦,០
ធ្នូ	១១១.៩៧៤	១៩	៥.៨៩៤	៣.៩១៧,១	២០៦,២	៩០៤	៦៣,៦
សរុប	១.២៣៨.២៣២	២៣២	៥.៣៣៧	៤១.៤៦២,៧	១៧៨,៧	១០.៤៧៤	២.៦៨៦,១
២០១៩							
មករា	១១៨.១៣៥	២១	៥.៦២៥	៥.១២៨,៧	២៤៤,២	៩២៨	៧៦,៥
កុម្ភៈ	៩៤.៧២២	១៩	៤.៩៨៥	៣.១៧២,១	១៦៧,០	៦៨៧	៣៣,១
មីនា	១១១.៨៤២	២០	៥.៥៩២	៣.៩៤៥,០	១៩៧,៣	៨៤៨	៤១,២
មេសា	១០៤.៥៤០	១៨	៥.៨០៨	៣.៩១៥,២	២១៧,៥	៨៩៦	៤៩,១
ឧសភា	១០៩.៧៥៨	១៧	៦.៤៥៦	៣.៨៣៩,៤	២២៥,៨	១.០១៣	៦០,៣
មិថុនា	១០៦.០១៨	១៩	៥.៥៨០	៣.៨៤០,៧	២០២,១	៧៨៨	៦៩,៨
កក្កដា	១២៦.៦៩៥	២៣	៥.៥០៨	៤.៥៤៦,៤៥	១៩៧,៧	១.០៦៦	៧៧,២
សីហា	១១៧.៨៤០	២២	៥.៣៥៦	៤.៣៦៧,២	១៩៨,៥	៩៦៩	៨៥,៣
កញ្ញា	១០៣.៨២០	១៨	៥.៧៦៨	៣.៥៣៩,៧	១៩៦,៦	៧៨៩	៤២,២
តុលា	១១៧.៨២៨	២០	៥.៨៩១	៤.២១៥,១	២១០,៨	៩០៦	៣៩,៨
វិច្ឆិកា	១០៥.២៤៩	១៨	៥.៨៤៧	៦.៦៥១,០	៣៦៩,៥	៨០០	៣.០៧៧,៨
ធ្នូ	១២១.៣៥៣	២១	៥.៧៧៩	៤.៤៤៨,៥	២១១,៨	៩៦៤	៨៧,១
សរុប	១.៣៣៧.៨០០	២៣៦	៥.៦៦៩	៥១.៦០៩,១	២១៨,៧	១០.៦៥៤	៣.៧៧៩,៩

តារាង ២១ : ចំនួនភ្ញៀវបរទេសមកជល់ប្រទេសកម្ពុជា

	២០១៩			% នៃចំនួនសរុប		បម្រែបម្រួល %	
	គុណ	វិទ្ធិភា	ផ្លូវ	វិទ្ធិភា	ផ្លូវ	វិទ្ធិភា/គុណ	ផ្លូវ/វិទ្ធិភា
(ភ្ញៀវមកជល់ប្រទេសកម្ពុជាបែបបែកតាមប្រភេទ)							
ប្រធានយន្តហោះអន្តរជាតិភ្នំពេញ	១៥៧.៩៨៨	១៧០.៨៥៨	១៧៥.១៣៤	២៨,៤	២៤,៦	៨,១	២,៥
ប្រធានយន្តហោះអន្តរជាតិកងកេង	៥៣.២៧៤	៣៤.៤៦៧	២៩.៥០១	៥,៧	៤,១	-៣៥,៣	-១៤,៤
ប្រធានយន្តហោះអន្តរជាតិសៀមរាប	១០៦.២៦៤	១៣៤.៥៦១	១៤៨.១៣៩	២២,៤	២០,៨	២៦,៦	១០,១
ផ្លូវគោក	១៥៥.៨៨៥	២៤៣.៣៣០	៣៣២.៦៨៧	៤០,៤	៤៦,៧	៥៦,១	៣៦,៧
ផ្លូវទឹក	៨.៣៧១	១៨.៨២៦	២៧.០០១	៣,១	៣,៨	១២៤,៩	៤៣,៤
ព្រះវិហារ	០	០	០	០,០	០,០	០,០	០,០
សរុប	៤៤១.៧៨២	៦០២.០៤២	៧១២.៤៦២	១០០,០	១០០,០	២៥,០	១៨,៣
(ភ្ញៀវមកជល់ប្រទេសកម្ពុជាបែបបែកតាមប្រទេស)							
អ្នកទេសចរ	៣៦២.០៤៦	៤៨៦.៨៤៦	៦១២.៥១៩	៨០,៩	៨៦,០	៣៤,៥	២៥,៨
អ្នកជំនួញ	១០៧.៦៤៣	៩១.០៣៨	៧១.៧៦១	១៥,១	១០,១	-១៥,៤	-២១,២
ផ្សេងៗ	១២.០៩៣	២៤.១៥៨	២៨.១៨២	៤,០	៤,០	៩៩,៨	១៦,៧
សរុប	៤៨១.៧៨២	៦០២.០៤២	៧១២.៤៦២	១០០,០	១០០,០	២៥,០	១៨,៣
(ជល់ប្រទេសបង្រួបជល់មានភ្ញៀវមកជល់ប្រទេសកម្ពុជាច្រើនជាង)							
ចិន	១៦១.៥៤៦	១៥៥.០៣១	១៨០.៣១៦	២៥,៨	២៥,៣	-៤,០	១៦,៣
វៀតណាម	៨២.៣៨២	៨៩.៤៨៣	៩៩.៦៣៣	១៨,៩	១៤,០	៨,៦	១១,៣
ថៃ	៤៤.៧៧៧	៦៣.២៤០	៧០.៣៧៥	១០,៥	៩,៩	៤១,២	១១,៣
ឡាវ	១៤.៨៤២	៤៧.២៣២	៥២.៤៧៦	៣,៤	៧,៤	២១៨,២	១១,១
ម៉ាឡេស៊ី	១៤.៨៨៥	១៩.៥៩៣	៣០.១៥៩	៣,៣	៤,២	៣១,៦	៥៣,៩
សហរដ្ឋអាមេរិក	១៦.៤៨២	២៥.០៦៤	២៩.៦២៦	៤,២	៤,២	៥២,១	១៨,២
កូរ៉េខាងត្បូង	១៦.៩១៧	២១.៦៨៨	២៩.៥៣៩	៣,៦	៤,១	២៨,២	៣៦,២
ជប៉ុន	១៤.១៦២	១៩.៥៥៩	២៤.៤៤០	៣,២	៣,៤	៣៨,១	២៥,០
អង់គ្លេស	១១.២០៥	១៥.៣៣២	១៩.១០៦	២,៥	២,៧	៣៦,៨	២៤,៦
បារាំង	១០.៤២៤	១៦.៤២៥	១៧.៦៩៣	២,៧	២,៥	៥៧,៦	៧,៧
ផ្សេងៗ	៩៤.១៦០	១២៩.៣៩៥	១៥០.០៩៩	២១,៥	២២,៣	៣៧,៤	២៣,០
សរុប	៤៨១.៧៨២	៦០២.០៤២	៧១២.៤៦២	១០០,០	១០០,០	២៥,០	១៨,៣

តារាង ២២ : ស្ថិតិសាំមូល និងសាំបេញទំនិញរបស់ប្រទេសកម្ពុជា

(ឯកតា : ប៊ីលានរៀល)

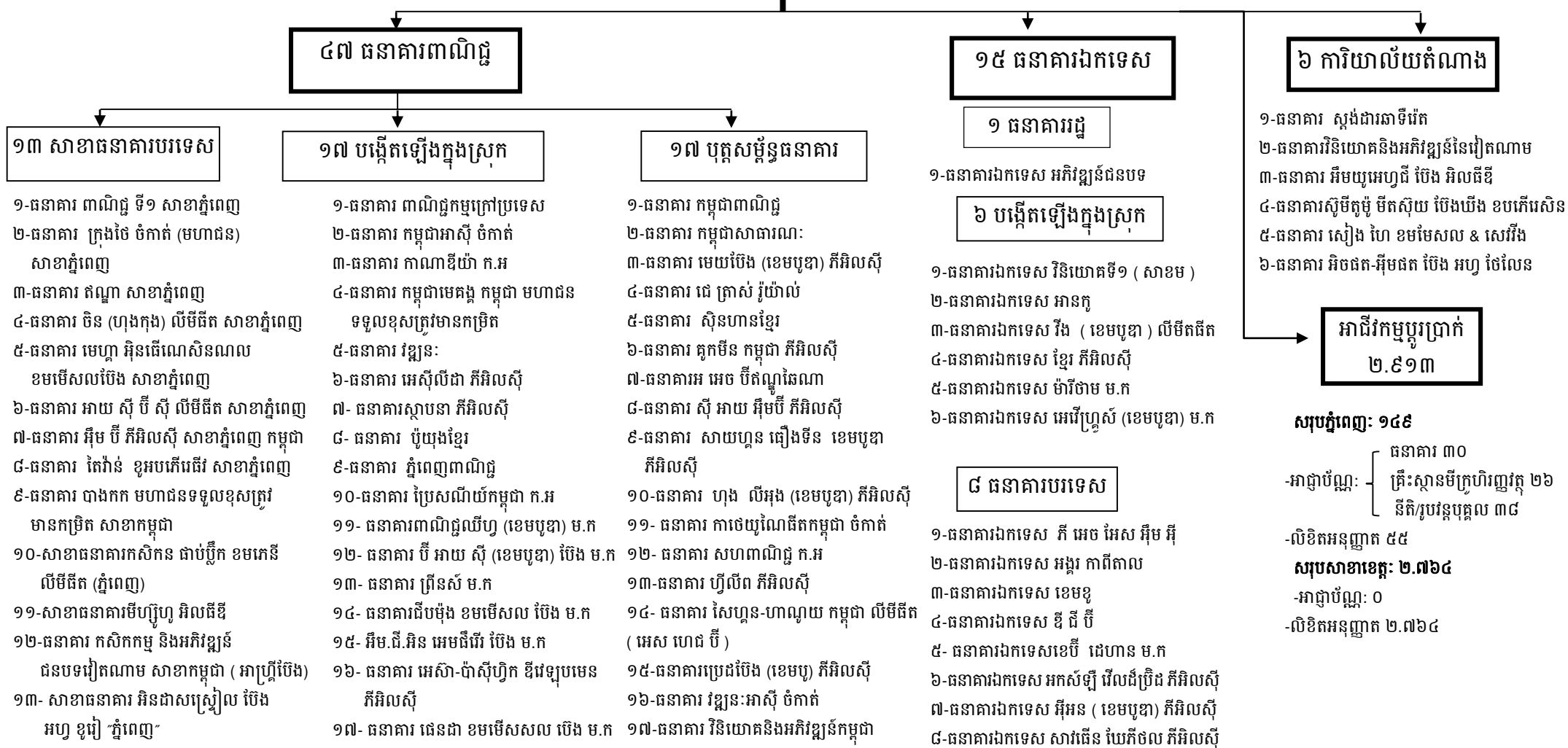
	២០១៩			បម្រែបម្រួលជាពាន់លានរៀល		បម្រែបម្រួល %	
	តុលា	វិច្ឆិកា	ធ្នូ	វិច្ឆិកា/តុលា	ធ្នូ/វិច្ឆិកា	វិច្ឆិកា/តុលា	ធ្នូ/វិច្ឆិកា
(សាំមូលតាមប្រភេទទំនិញ)							
ថ្នាំពេទ្យ	៧៩,៣	៨៣,៣	១១០,៤	៤,០	២៧,០	៥,១	៣២,៥
បារី	២៦,៦	៣៤,៦	២៥,៧	៨,០	-៨,៩	៣០,២	-២៥,៧
ម្ហូបអាហារ និង ភេសជ្ជៈ	៣៤៨,១	៣១៤,៥	៣២៧,៣	-៣៣,៦	១២,៨	-៩,៧	៤,១
សម្ភារៈសំណង់	៣១៨,៤	២៨៧,៩	៣០៤,៨	-៣០,៦	១៦,៩	-៩,៦	៥,៩
ស៊ីម៉ង់ត៍	៧២,៣	៥៩,៩	៣៥,៣	-១២,៤	-២៤,៦	-១៧,១	-៤១,១
ដែក	១៨៩,៤	១៦៣,៣	៩៧,០	-២៦,១	-៦៦,៣	-១៣,៨	-៤០,៦
ទូរស័ព្ទ	១៤,៨	១៤,០	១៣,២	-០,៧	-០,៩	-៥,០	-៦,១
ទូរទស្សន៍	៧,៥	៧,៣	៤,៨	-០,១	-២,៥	-១,៨	-៣៤,៥
សម្ភារៈអគ្គិសនីផ្សេងៗ	២៤,១	២៩,៣	២៦,២	៥,២	-៣,០	២១,៥	-១០,៤
សម្លៀកបំពាក់	១៨៦,១	១៩១,៤	២០៩,៤	៥,៣	១៨,០	២,៨	៩,៤
ក្រណាត់	១.៥៤១,៩	១.៥០២,៧	១.៤៣៤,០	-៣៩,២	-៦៨,៧	-២,៥	-៤,៦
រថយន្ត	៧៤៥,៥	៧៦០,១	៩១៦,១	១៤,៦	១៥៦,១	២,០	២០,៥
ម៉ាស៊ីនក្រដាត់ ទូទឹកកក ទូរស័ព្ទ	២២,៥	២៤,៧	៣៤,៤	២,២	៩,៧	៩,៨	៣៩,៤
មាស	០,០	៥៥,២	៥៤,៨	៥៥,២	-០,៤	១០០,០	១០១,០
ប្រេងឥន្ធនៈ	៥៥៧,៧	៥៨៨,០	៦២០,០	៣០,៣	៣១,៩	៥,៤	៥,៤
ធី	១១១,៦	៨០,៤	៧១,៨	-៣១,៣	-៨,៥	-២៨,០	-១០,៦
ផ្សេងៗ	២.៩៤៥,៥	២.៨២៣,៧	៣.១៨៤,៤	-១២១,៩	៣៦០,៧	-៤,១	១២,៨
សាំមូលសរុប (fob)	៧.១៩១,៤	៧.០២០,៤	៧.៤៦៩,៧	-១៧១,០	៤៤៩,៣	-២,៤	៦,៤
(សាំបេញតាមប្រភេទទំនិញ)							
សម្លៀកបំពាក់	២.៩៨៧,០	៣.៣៤៤,៥	៣.០៣៧,៨	៣៥៧,៦	-៣០៦,៧	១២,០	-៩,២
ស្បែកជើង	៣៥៦,៥	៥៣០,៥	៥៤៦,៦	១៧៤,០	១៦,១	៤៨,៨	៣,០
គ្រឿងបំណែកអេឡិចត្រូនិក	៩៧,៥	៨៤,៩	៧៥,២	-១២,៦	-៩,៦	-១៣,០	-១១,៤
គ្រឿងបន្លាស់រថយន្ត	៣៣,៥	៣១,៥	៣៣,០	-២,១	១,៥	-៦,១	៤,៧
កង់	១៥២,៧	១៤៣,០	១៨៣,៧	-៩,៦	៤០,៦	-៦,៣	២៨,៤
ផលិតផលអំពីឈើ	៧១,៣	៦៤,៥	៥៧,៣	-៦,៨	-៧,២	-៩,៥	-១១,១
អង្ករ	១៦៤,៩	២១២,៨	១៩២,០	៤៧,៩	-២០,៨	២៩,០	-៩,៨
កៅស៊ូ	៨៤,៥	១០១,១	១១២,៣	១៦,៥	១១,២	១៩,៦	១១,១
ផលិតផលនេសាទនិងកសិកម្មផ្សេងទៀត	៣៨,៩	៣១,៧	៣៩,១	-៧,១	៧,៤	-១៨,៣	២៣,៣
ផ្សេងៗ	៧១៣,៧	៦៥៦,៩	៦៦២,៨	-៥៦,៨	៥,៩	-៨,០	០,៩
សាំបេញសរុប (fob)	៤.៧០០,៥	៥.២០១,៥	៤.៩៣៩,៨	៥០១,០	-២៦១,៧	១០,៧	-៥,០

ប្រភព : អគ្គនាយកដ្ឋានគយ និងរដ្ឋាករកម្ពុជា

តារាង ២៣: ប្រព័ន្ធធនាគារកម្ពុជា

ថ្ងៃទី៣១ ខែធ្នូ ឆ្នាំ២០១៩

ធនាគារជាតិនៃកម្ពុជា



៨២ គ្រឹះស្ថានមីក្រូហិរញ្ញវត្ថុ

៧៦ គ្រឹះស្ថានមីក្រូហិរញ្ញវត្ថុ

- ១-ស៊ីលាទិ លីមីតធីត
- ២-វៃលខម ហ្វាយនែន
- ៣-ម៉ាក់ស៊ីម៉ា ភីអិលស៊ី
- ៤-ឥណទានពលរដ្ឋរៀង អិលធីឌី
- ៥-សាមីក ភីអិលស៊ី
- ៦-ឥណទានអភិវឌ្ឍន៍ប្រជាជន(អ៊ី.អេ.ភី) ម.ក
- ៧-ហ្វាយធី ហ្វាយនែន ភីអិលស៊ី
- ៨-អាតូម ខែកិចល លីមីតធីត
- ៩-ហ្វីស ហ្វាយនែន ភីអិលស៊ី
- ១០-វាយស៊ីក ម៉ាយក្រូហ្វាយនែន ម.ក
- ១១-ស៊ីវិលីស៊ីក មីក្រូហិរញ្ញវត្ថុ លីមីតធីត
- ១២-ខេមា មីក្រូហិរញ្ញវត្ថុ លីមីតធីត
- ១៣-ខេមរៈ លីមីតធីត
- ១៤-ប្រាយម អិមអេហ្វ អិលធីឌី
- ១៥-ស្នូណាត្រា ភីអិលស៊ី
- ១៦-អ៊ីវី ហ្វាយនែន ខេមបូឌា ភីអិលស៊ី
- ១៧-ចំរើន ម.ក ភីអិលស៊ី
- ១៨-អាត់មីវ ភីកល ភីអិលស៊ី
- ១៩-បាយ័ន ក្រឡឹត លីមីតធីត
- ២០-បរិបូណ៌ ភីអិលស៊ី
- ២១-យីន ហ្វាយនែន ម.ក
- ២២-ស៊ីធី ភីអិលស៊ី
- ២៣-លី ហ្វាយ ភីអិលស៊ី
- ២៤-អមតៈ ខាប់កិចល ភីអិលស៊ី
- ២៥-សត្វៈ ម៉ាយក្រូហ្វាយនែន ភីអិលស៊ី
- ២៦-អ៊ីវី ហ្វាយនែនខប ភីអិលស៊ី
- ២៧-និរន្តរ ភីអិលស៊ី
- ២៨-ខុលតា ម៉ាយក្រូហ្វាយនែន ភីអិលស៊ី
- ២៩-សេនធីវី ខេមបូ ឌីវឌ្ឍន៍មេន ភីអិលស៊ី
- ៣០-ប៊ីអេអិស៊ី ហ្វាយនែន ម.ក
- ៣១-ពិភពថ្មី មីក្រូហ្វាយនែន ភីអិលស៊ី
- ៣២-ស៊ីវិឌ្ឍន៍ មីក្រូហិរញ្ញវត្ថុ ភីអិលស៊ី
- ៣៣-សម្បត្តិហ្វាយនែន ភីអិលស៊ី
- ៣៤-ប៊ែមប៊ូ ហ្វាយនែន ភីអិលស៊ី
- ៣៥-ប៊ី អេន ខេ ស៊ី (ខេមបូឌា) ភីអិលស៊ី
- ៣៦-សហគ្រិនភាពម៉ាយក្រូហ្វាយនែនភីអិលស៊ី
- ៣៧-ឆាយលីស រ៉ូយ៉ាល់ ហ្វាយនែន ភីអិលស៊ី

- ៣៨- ជី ប៊ី ប៊ី (ខេមបូឌា) ភីអិលស៊ី
- ៣៩-មហានគរ ម.ក
- ៤០-រ៉ូយ៉ាល់ ម៉ាយក្រូហ្វាយនែន ភីអិលស៊ី
- ៤១-អេធរ ហ្វាយនែន ភីអិលស៊ី
- ៤២-ហ្វូណន ភីអិលស៊ី
- ៤៣- ស៊ីអិមខេ មក
- ៤៤- សម្ព័ន្ធសហគ្រាស ធនតូចនិងមធ្យមកម្ពុជា
- ៤៥- សាមគ្គី មីក្រូហ្វាយនែន អ៊ិនស៊ីធីត
- ៤៦- ខេមបូឌា ឡេប៊ីអេស ភីអិលស៊ី
- ៤៧- ខេម ខាប់កិចល ជាប់ថ្មីក លីមីតធីត ភីអិលស៊ី
- ៤៨- អេស៊ី ធនស៊ីហ្វិក ហ្វាយនែន ភីអិលស៊ី
- ៤៩- ហ្វូតា មីក្រូហិរញ្ញវត្ថុ ភីអិលស៊ី
- ៥០- អ៊ីវីធីតស៊ី សហគ្រាសម៉ាយក្រូហ្វាយនែន
- ៥១- ម៉ាខែ ហ្វាយនែន ភីអិលស៊ី
- ៥២- សហការ ភីអិលស៊ី
- ៥៣- ហ្វាយនែន យេស ភីអិលស៊ី
- ៥៤- ជោគជ័យ ហ្វាយនែន ភីអិលស៊ី
- ៥៥- សហ្វាយ ក្រេឌីត ខេមបូឌា ភីអិលស៊ី
- ៥៦- ជេត យេស បកស ហ្វាយនែន ភីអិលស៊ី
- ៥៧- លីដ ភីអិលស៊ី
- ៥៨- អិល ប៊ី ភី មីក្រូហិរញ្ញវត្ថុ ភីអិលស៊ី
- ៥៩- ប្រសិទ្ធភាព ហ្វាយនែន ភីអិលស៊ី
- ៦០- ធីនហ្វូ ហ្វាយនែនភីអិលស៊ី
- ៦១- អនាគត មីក្រូហិរញ្ញវត្ថុ ភីអិលស៊ី
- ៦២- ប្រូ ម.ក
- ៦៣- បេតង មីក្រូហិរញ្ញវត្ថុ ភីអិលស៊ី
- ៦៤- មីយ៉ា ហ្វាយនែនសល ភីអិលស៊ី
- ៦៥- ពន្លឺចក្រមុខ ភីអិលស៊ី
- ៦៦- វិថី មីក្រូហ្វាយនែន ម.ក
- ៦៧- ទ្រព្យខ្ញុំ ម.ក
- ៦៨- ខ្មែរ យេស ម.ក
- ៦៩- ភីធី ឌីវឌ្ឍន៍ម.ក
- ៧០- ជេស៊ី ហ្វាយនែន ម.ក
- ៧១- រ៉ូយ៉ា ម.ក
- ៧២- ធីតា ស្រីសាវ៉ាត ម៉ាយក្រូហ្វាយនែន ម.ក
- ៧៣- ហ្វាមីលី ម.ក
- ៧៤- ប្រពៃ ម៉ាយក្រូហ្វាយនែន ម.ក
- ៧៥- ស៊ីកធី ស៊ីកស ហ្វាយនែន ម.ក
- ៧៦- ជី ប៊ី ម.កសស

៦ គ្រឹះស្ថានមីក្រូហិរញ្ញវត្ថុទទួលប្រាក់បញ្ញើ

- ១-អម្រឹត
- ២-ហ្គាតាសិករ
- ៣- អេ អិម ខេ
- ៤-វិសិនហ្វាន់ ខេមបូឌា
- ៥-ប្រាសាក់ ម៉ាយក្រូហ្វាយនែន
- ៦-អិល អូ អិល ស៊ី

២១ គ្រឹះស្ថានផ្តល់សេវាទូទាត់

- ១- គ្រឹះស្ថាន ទ្រូម៉ាន់នី (ខេមបូឌា) ខុអិលធីឌី
- ២- គ្រឹះស្ថាន លីហ្វរ ធើ ប្រូ ភីអិលស៊ី
- ៣- គ្រឹះស្ថាន ជាយជេ ខុអិលធីឌី
- ៤- គ្រឹះស្ថាន អេស៊ី យេស អិចប្រេស ខុអិលធីឌី
- ៥- គ្រឹះស្ថាន ស៊ីធរេល ហ្វាយនែនសល ស៊ីវិស ម.ក
- ៦- គ្រឹះស្ថាន ស្តីត ជេ ម.ក
- ៧- គ្រឹះស្ថានកាណាឌីយ៉ា ហ្វូលលើតុន ម៉ូបែល ម៉ាន់នី ម.ក
- ៨- គ្រឹះស្ថាន ហ្វូប៊ីល ម.ក
- ៩- គ្រឹះស្ថាន អ៊ីខាល (ខេមបូឌា) ម.ក
- ១០- គ្រឹះស្ថាន អាយជេ ៨៨ (ខេមបូឌា) ម.ក
- ១១- គ្រឹះស្ថាន បងឡុយ ជេម៉ិន ម.ក
- ១២- គ្រឹះស្ថាន ធានស៊ី អ៊ិនធើណេសិនណល ចេកណូឡូជី ម.ក
- ១៣- គ្រឹះស្ថាន ហ្វាយនែន ជេ ម.ក
- ១៤- គ្រឹះស្ថាន អ៊ី-ម៉ាន់នី ជេម៉ិន សិល្បសិន ជាប់ថ្មីក លីមីតធីត ខេមភេនី
- ១៥- គ្រឹះស្ថាន ជ្រាហ្គនហ្វាយ ហ្វាយនែន (ខេមបូឌា) ម.ក
- ១៦- គ្រឹះស្ថាន ជាយនៃមីក ជេម៉ិន ម.ក
- ១៧- គ្រឹះស្ថាន ជាប់បែលយូ អាយ ប៊ី អេស.ខេអេច.ជេម៉ិនស៊ីវិស ម.ក
- ១៨- គ្រឹះស្ថាន ស្ថាតលុយ ម.ក
- ១៩- គ្រឹះស្ថាន តារាសាគរ ជេ ម.ក
- ២០- គ្រឹះស្ថាន បែ សេន ចេកណូឡូជី ម.ក
- ២១- គ្រឹះស្ថាន អ៊ែរទ្រីណូ គូបល ម.ក

២១ សាខាធនាគារជាតិនៅតាមខេត្ត

- ១-ក្រុងភ្នំពេញ
- ២-កំពង់ចាម
- ៣-ព្រះសីហនុ
- ៤-សៀមរាប
- ៥-បាត់ដំបង
- ៦-បន្ទាយមានជ័យ
- ៧-ស្វាយរៀង
- ៨-កណ្តាល
- ៩-កំពត
- ១០-កំពង់ធំ
- ១១-ពោធិ៍សាត់
- ១២-កំពង់ស្ពឺ
- ១៣-កោះកុង
- ១៤-តនៈគីរី
- ១៥-ព្រៃវែង
- ១៦-តាកែវ
- ១៧-កំពង់ឆ្នាំង
- ១៨-ព្រះវិហារ
- ១៩-ក្រចេះ
- ២០-ស្ទឹងត្រែង
- ២១-មណ្ឌលគីរី

៤ តតិយភាគី

- ១- ក្រុមហ៊ុន Western Union Network (Ireland) Ltd.
- ២- ក្រុមហ៊ុន Money Gram Payment Systems, Inc.
- ៣- ក្រុមហ៊ុន XPRESS MONEY SERVICE LIMPTED
- ៤- ក្រុមហ៊ុន Continental Exchange Solutions, Inc. dba RIA Financial Services.

១ ក្រុមហ៊ុនក្រេឌីតប្តូរ (ខេមបូឌា) ខុអិលធីឌី

២៤៥ គ្រឹះស្ថានឥណទានជនបទ

១៥ ក្រុមហ៊ុនភាគីសន្យាហិរញ្ញវត្ថុ

- ១- ជីអិល ម៉ាយក្រូហ្វាយនែនភីអិលស៊ី
- ២- ប៊ីអេសភី ហ្វាយនែន (ខេមបូឌា) ម.ក
- ៣-មេហ្គា លីស៊ីង ភីអិលស៊ី
- ៤-សូស៊ី ហ្វាយនែន ភីអិលស៊ី
- ៥- ខេខេហ្វាន់ លីស៊ីង ភីអិលស៊ី
- ៦- តូយ៉ូតា ស៊ីយស៊ី ហ្វាយនែន ភីអិលស៊ី
- ៧- អេប៊ែន លីស៊ីង ភីអិលស៊ី
- ៨-អាយ ហ្វាយនែន ភីអិលស៊ី
- ៩- លី ហ្វាយ លីស៊ីង ភីអិលស៊ី
- ១០- ឆាយលីស រ៉ូយ៉ាល់ លីស៊ីង ម.ក
- ១១- ជេកស ហ្វាយនែន (ខេមបូឌា) ម.ក
- ១២- ខុម៉ាត់ស៊ី លីស៊ីង (ខេមបូឌា) ម.ក
- ១៣- តូហ្វា លីស៊ីង (ខេមបូឌា) ម.ក
- ១៤- អិល អូ ឌី លីស៊ីង ម.ក
- ១៥- អភីធីអិន អ៊ីឡាយអិន ហ្វាយនែនសល លីស៊ីង ម.ក

១០ ក្រុមហ៊ុនសវនកម្ម

- ១- ក្រុមហ៊ុន ខេភីអិមជ្វី ខេមបូឌា ចំកាត់ (ខេភីអិមជ្វី)
- ២- ក្រុមហ៊ុន ម៉ូរីសុន កាក់ & អាស្តរសៀវ
- ៣- ក្រុមហ៊ុន ប្រាយវតធីរហាវខ្មែរ (ខេមបូឌា)
- ៤- ក្រុមហ៊ុនសវនកម្ម អង្គរ ស៊ីធើហ្វាយ អិធើនចិន
- ៥- ក្រុមហ៊ុន អិនស៊ី អិន យ៉ាង (ខេមបូឌា)
- ៦- ក្រុមហ៊ុន ប៊ី ឌី អូ (ខេមបូឌា) លីមីតធីត
- ៧- ក្រុមហ៊ុន ប្រូស សនចុន (ខេមបូឌា) លីមីតធីត
- ៨- ក្រុមហ៊ុន ឌីឡាយធី (ខេមបូឌា) ខុ អិលធីឌី
- ៩- ក្រុមហ៊ុន អេចអឌីភី & អិស្តស៊ី
- ១០- ក្រុមហ៊ុន ត្រូវ (ខេអេច) អិលធីឌី

អ៊ីនធឺណែត

INTERNET

: www.nbc.org.kh គឺជាគេហទំព័ររបស់ធនាគារជាតិនៃកម្ពុជា ។ ទិន្នន័យថ្មីៗក្នុងគេហទំព័រ និងទិន្នន័យបន្តបន្ទាប់ទៀត ត្រូវបាននិងកំពុងដាក់បញ្ចូលទៅក្នុងប្រព័ន្ធទិន្នន័យ តាមធនធាន ដែលមាន ។ លើសពីនេះទៀត គេហទំព័រនេះ គឺជាទីតាំងដ៏ល្អបំផុតដើម្បីទទួលបានទិន្នន័យសង្ខេប នៃការចេញផ្សាយចុងក្រោយបង្អស់ ។

www.nbc.org.kh is the National Bank of Cambodia website. The website new data and metadata are progressively being added to the database, as resources permit. This website is the best place to start for access to summary data from the latest publications.

សេវាព័ត៌មាន

INFORMATION SERVICE

: បុគ្គលិករបស់នាយកដ្ឋានស្ថិតិ នៃធនាគារជាតិនៃកម្ពុជា អាចជួយចង្អុលបង្ហាញ ឬណែនាំ អ្នកប្រើប្រាស់ក្នុងការស្វែងរកទិន្នន័យតាមតម្រូវការ ។ ការបោះពុម្ពផ្សាយរបស់ធនាគារជាតិនៃកម្ពុជា អាចរកជាប់បាន ហើយសេវាលើការជាប់ប្រចាំក៏អាចរៀបចំបានដែរ ។ ចំពោះសេវាលើទិន្នន័យ ពិសេសផ្សេងទៀតក៏អាចរកបានផងដែរ តាមរយៈការមកជាប់ព្រឹត្តិបត្រដោយផ្ទាល់ ។

The Statistics Department staff of the National Bank of Cambodia can assist users in addressing their data requirements. The National Bank of Cambodia publications are available for sale and subscription services can be arranged. Other special data services are also available, on a user pays basis.

អាសយដ្ឋានទំនាក់ទំនង

CONTACT DETAILS

ធនាគារជាតិនៃកម្ពុជា
NATIONAL BANK OF CAMBODIA
នាយកដ្ឋានស្ថិតិ
Statistics Department
អគារលេខ ៦៩-៧០ មហាវិថីហាណូយ (លេខ១០១៩) ភូមិបាយាប សង្កាត់ភ្នំពេញថ្មី
ខណ្ឌសែនសុខ រាជធានីភ្នំពេញ
#69-70, Hanoi Blvd. (1019), Phum Bayab, Sangkat Phnom Penh Thmei, Cambodia
អ៊ីម៉ែល : statistics@nbc.org.kh
E-mail : statistics@nbc.org.kh
ទូរស័ព្ទ : (៨៥៥) ២៣ ៧២២ ៥៦៣ – ១១១៥
Telephone: (855) 23 722 563 – 1115
ទូរសារ : (៨៥៥) ២៣ ៤២៦ ១១៧
Facsimile : (855) 23 426 117



ISSN 2074-5680
តម្លៃ : ១៥.០០០ រៀល (មួយម៉ឺនប្រាំពាន់រៀល)
Price: KHR 15,000 (Fifteen Thousand Riels)

ផលិតដោយ ធនាគារជាតិនៃកម្ពុជា
Produced by the National Bank of Cambodia